

De Vries Le Touriste

Fabricant (si # de la marque) :		Pays de fabrication :	France
Début de fabrication :	1916	Fin de fabrication :	0
Rareté :	Rare	Page du McKeown :	-
Type d'appareil :	Klapp		

Film

Type de film :	Plaque	Nombre maxi de vues :	
Format :	6 x 4,5 cm	Format :	
Format :		Format :	
Avancement :	Non	Position :	-
Rembobinage :	Non	Position :	-

Exposition

Cellule :		Position :	
Sensibilité :			

Obturbateur

Marque de l'obturateur :		Modèle de l'obturateur :	
Type d'obturateur :	Central	Vitesses :	Une vitesse

Objectif

Type d'objectif :		Montage de l'objectif :	Fixe
Marque de l'objectif :	-	Modèle de l'objectif :	Achromatique
Monture d'objectif :		Mode de map :	
Focale :		Ouverture maxi :	

Divers

Type de pile :			
Forme du soufflet :	Parallélépipédique	Couleur du soufflet :	Noir
Décentrement vertical :		Décentrement horizontal :	
Type de viseur :	Externe interchangeable	Second viseur :	

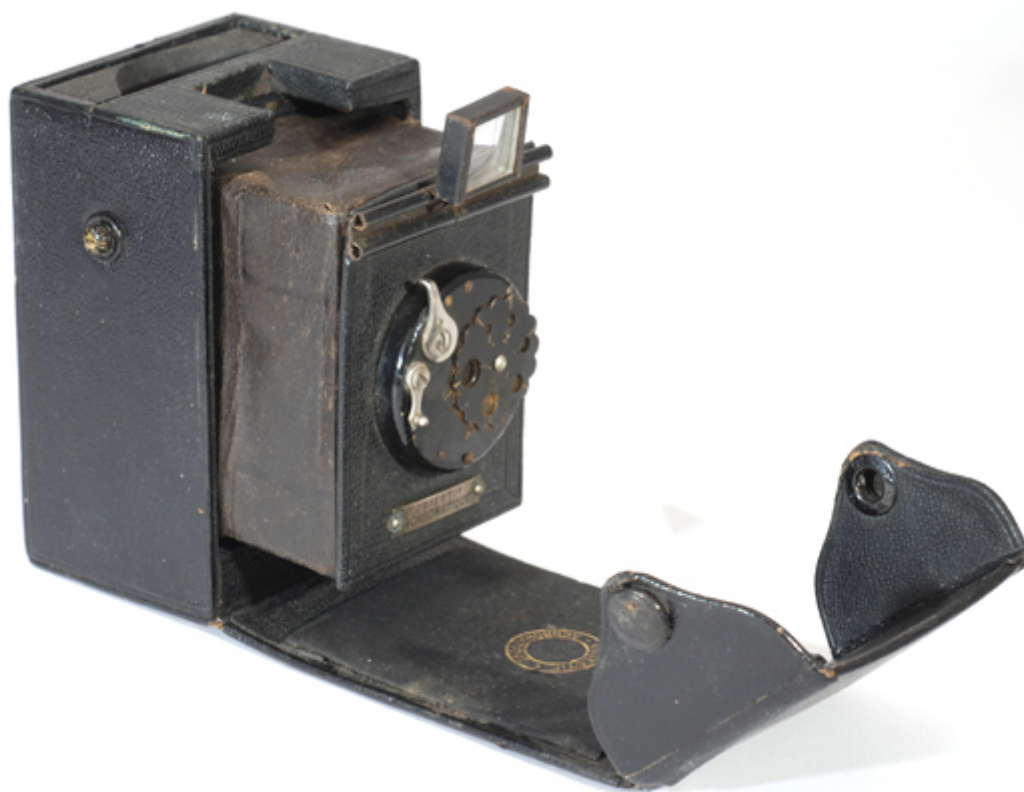
Description (Texte de AS)

Le Touriste, de J.V. à Paris, est un petit appareil pliant à joues internes, difficile à classer entre folding, klapp et box.
Il est fabriqué en carton gainé cuir, et le soufflet à un seul pli est en cuir .

La rigidité est assurée par deux joues métalliques internes que l'on doit déplier du bout des doigts.

L'obturateur n'a qu'une seule vitesse avec pose B. Le diaphragme rotatif a six positions.

Il est prévu pour l'utilisation de film pack, mais peut utiliser des châssis simples grâce à un bloc en bois livré avec l'appareil.



www.collection-appareils.fr