

Balda Fixfocus

Fabricant (si # de la marque) :		Pays de fabrication :	Allemagne
Début de fabrication :	1938	Fin de fabrication :	0
Rareté :	Peu courant	Page du McKeown :	100
Type d'appareil :	Folding		

Film

Type de film :	120	Nombre maxi de vues :	8
Format :	6 x 9 cm	Format :	
Format :		Format :	
Avancement :	Molette/CIÃ©	Position :	Sur le capot
Rembobinage :	Non	Position :	-

Exposition

Cellule :	Non	Position :	-
Sensibilité :			

Obturbateur

Marque de l'obturateur :	Gauthier (AGC)	Modèle de l'obturateur :	Prontor II
Type d'obturateur :	Central	Vitesses :	1 Å 1/150, B, T

Objectif

Type d'objectif :	Standard	Montage de l'objectif :	Fixe
Marque de l'objectif :	Meyer	Modèle de l'objectif :	Trioplan
Monture d'objectif :		Mode de map :	Distance choisie sur l'optique
Focale :	100	Ouverture maxi :	4,5

Divers

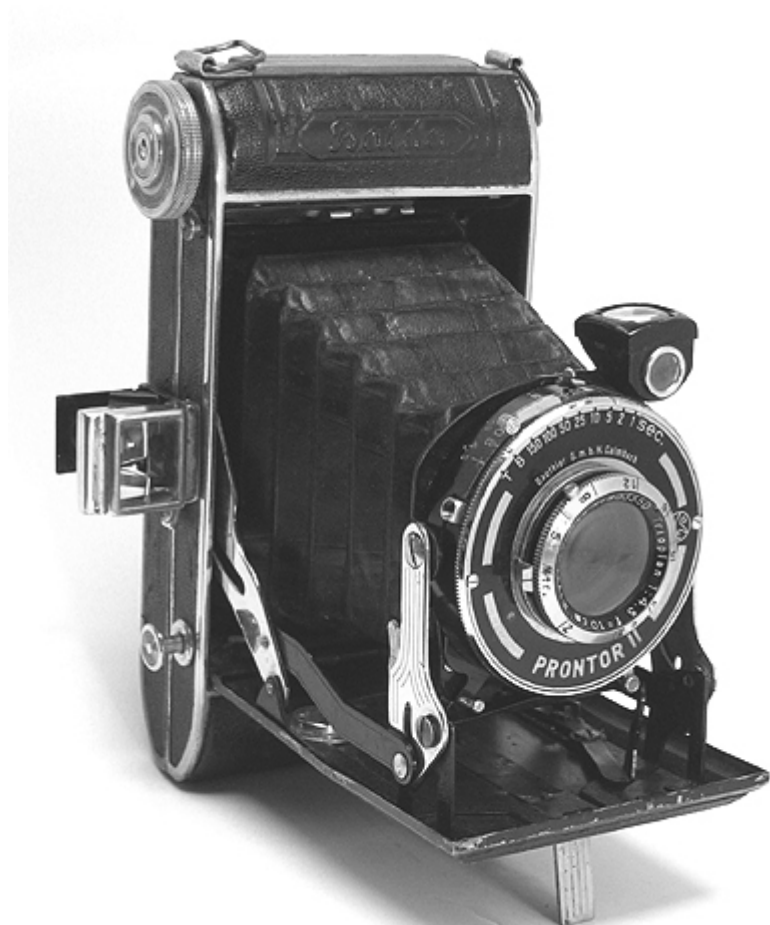
Type de pile :			
Forme du soufflet :		Couleur du soufflet :	Noir
Décentrement vertical :		Décentrement horizontal :	
Type de viseur :	Externe pliant fixe	Second viseur :	Externe pliant fixe

Il est toujours très difficile de déterminer le nom d'un folding Balda, donc la dénomination de celui-ci est incertaine.

Il a pour objectif un Meyer Trioplan 1 :4,5 f = 10cm et comme obturateur un Prontor II (fabriqué par Alfred Gauthier à Calmbach = AGC) de 1s au 1/150 éme + B & T.

Son nom ne correspond en rien à une réalité beaucoup plus moderne, puisqu'il y a une mise au point qui se fait par rotation de l'objectif de 1,5m à l'infini.

Il est muni d'un retardateur .



www.collection-appareils.fr