

## Clement et Gilmer Folding 8 X 10.5

---

|                                 |         |                       |      |
|---------------------------------|---------|-----------------------|------|
| Fabricant (si # de la marque) : |         | Pays de fabrication : |      |
| Début de fabrication :          | 1907    | Fin de fabrication :  | 1907 |
| Rareté :                        | Rare    | Page du McKeown :     | -    |
| Type d'appareil :               | Folding |                       |      |

### Film

---

|                |              |                       |              |
|----------------|--------------|-----------------------|--------------|
| Type de film : | 107          | Nombre maxi de vues : |              |
| Format :       | 8 x 10,5 cm  | Format :              |              |
| Format :       |              | Format :              |              |
| Avancement :   | Molette/CIÃ© | Position :            | Sur le cotÃ© |
| Rembobinage :  | Non          | Position :            | -            |

### Exposition

---

|               |     |            |   |
|---------------|-----|------------|---|
| Cellule :     | Non | Position : | - |
| Sensibilit  : |     |            |   |

### Obturbateur

---

|                          |          |                          |              |
|--------------------------|----------|--------------------------|--------------|
| Marque de l'obturateur : | Kenngott | Mod le de l'obturateur : | Koilos       |
| Type d'obturateur :      | Central  | Vitesses :               | 1   1/300, B |

### Objectif

---

|                        |                   |                         |                         |
|------------------------|-------------------|-------------------------|-------------------------|
| Type d'objectif :      | Standard          | Montage de l'objectif : | Fixe                    |
| Marque de l'objectif : | CIÃ©ment & Gilmer | Mod le de l'objectif :  | Extra Rapid Aplanat     |
| Monture d'objectif :   |                   | Mode de map :           | Par crÃ©maillÃ©re avant |
| Focale :               |                   | Ouverture maxi :        | 8                       |

### Divers

---

|                         |              |                           |       |
|-------------------------|--------------|---------------------------|-------|
| Type de pile :          |              |                           |       |
| Forme du soufflet :     | Conique      | Couleur du soufflet :     | Autre |
| D centrement vertical : | Oui          | D centrement horizontal : | Oui   |
| Type de viseur :        | Externe fixe | Second viseur :           |       |

## Description (Texte de PH )

---

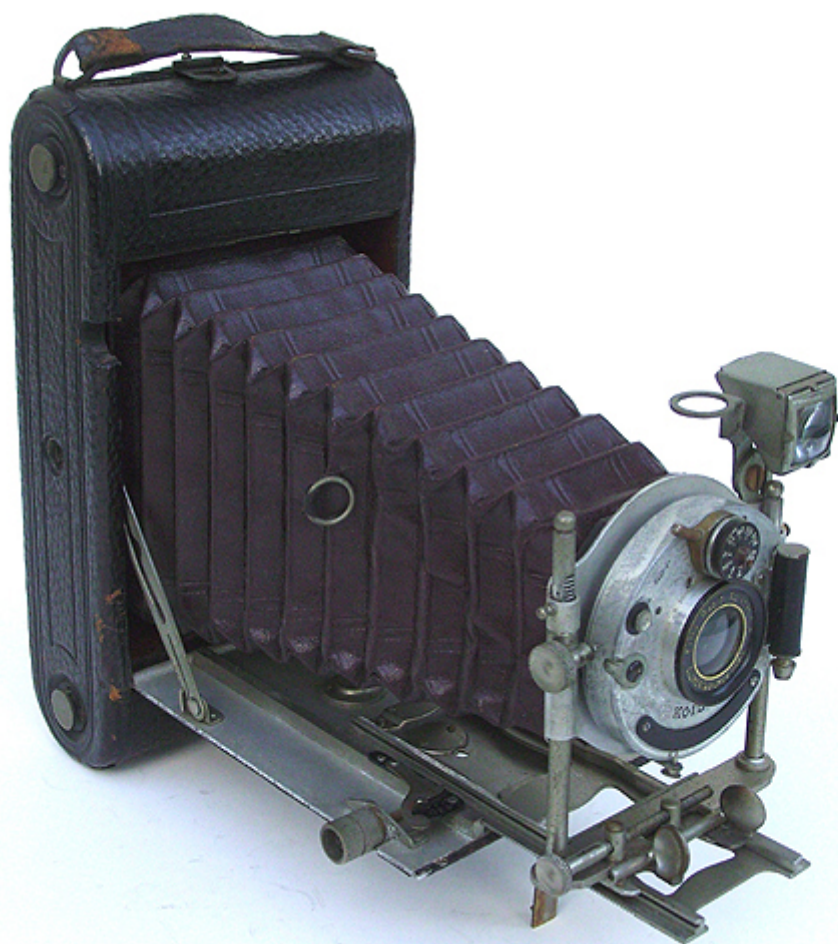
L'appareil présenté est attribué à CLEMENT & GILMER de par son objectif ; cependant les échelles de distance sont libellées en anglais. Il est donc possible qu'un autre fabricant soit à l'origine de ce folding.

Cet appareil est assez proche dans sa conception des « Le Rêve » de Girard, permettant les prises de vue sur film ou sur plaques.

Il a un soufflet à double extension.

L'objectif est un Clement & Gilmer Extra-Rapid Aplanat de f8 sans indication de focale.

L'obturateur est un Koilos variant de la seconde au 1/300 ème. Des réglages à vis permettent les décentrement latéraux et verticaux



www.collection-appareils.fr