

## Cornu Week-End

---

Fabricant (si # de la marque) :		Pays de fabrication :	France
Début de fabrication :	1955	Fin de fabrication :	0
Rareté :	Rare	Page du McKeown :	-
Type d'appareil :	Compact		

## Film

---

Type de film :	135	Nombre maxi de vues :	36
Format :	24 x 36 mm	Format :	
Format :		Format :	
Avancement :	Molette/CIÃ©	Position :	Sur le capot
Rembobinage :	Molette/CIÃ©	Position :	Sur le capot

## Exposition

---

Cellule :	Position :
Sensibilité :	

## Obturateur

---

Marque de l'obturateur :		Modèle de l'obturateur :	
Type d'obturateur :	Central	Vitesses :	1/25 Å 1/250, P

## Objectif

---

Type d'objectif :	Standard	Montage de l'objectif :	Interchangeable
Marque de l'objectif :	-	Modèle de l'objectif :	-
Monture d'objectif :		Mode de map :	Autre
Focale :		Ouverture maxi :	11

## Divers

---

Type de pile :		Couleur du soufflet :	
Forme du soufflet :		Décentrement horizontal :	
Décentrement vertical :		Second viseur :	
Type de viseur :	Interne fixe		

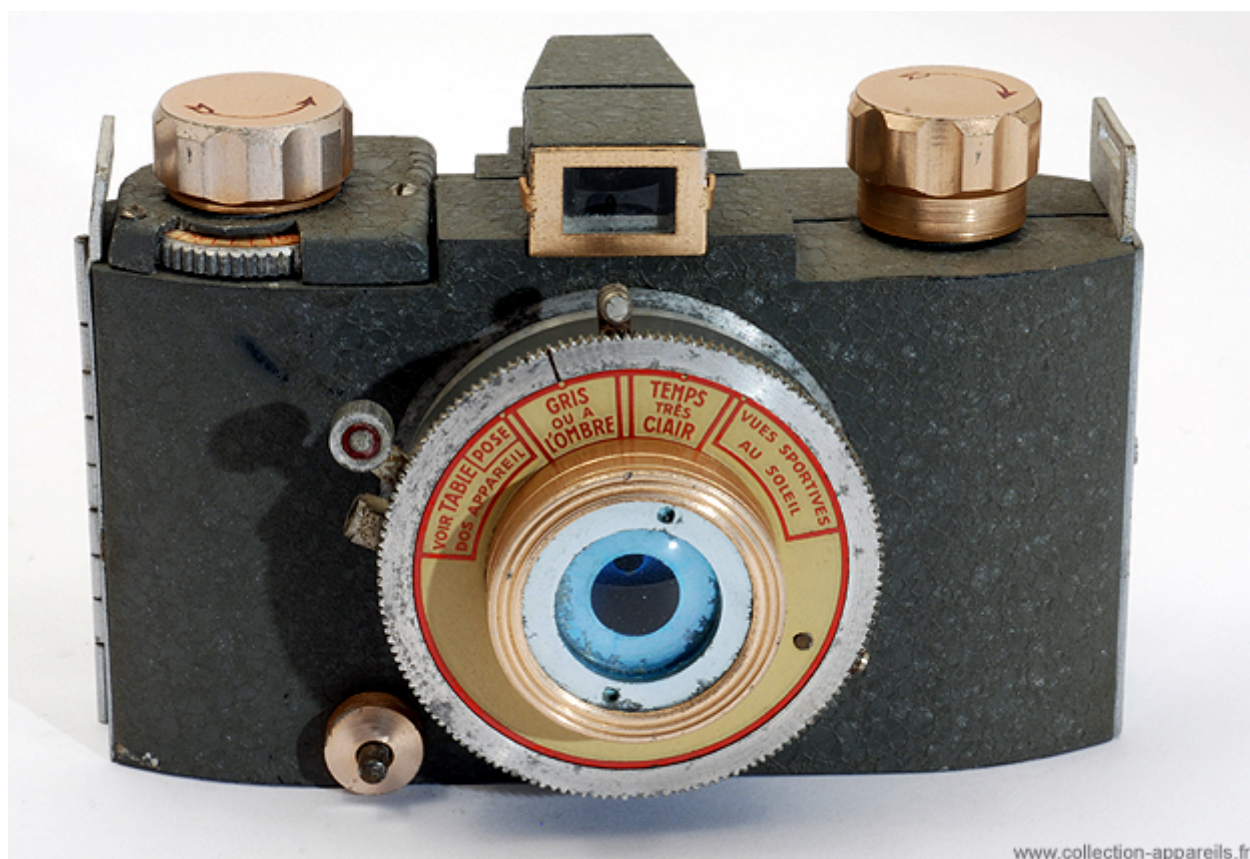
Le Week-End est sorti en même temps que le Fama et reprend certaines de ses caractéristiques, comme l'objectif interchangeable au pas et tirage du Leica. Cet appareil visait le public des jeunes. Mais probablement déjà à cette époque "Y avait plus de jeunesse" et c'est un appareil rare.

Il porte un N° frappé à l'intérieur (< à 400...)

Toutes les publicités montrent un appareil avec le cadre du viseur fixé par deux rivets. Je n'ai jamais rencontré cette variante.

L'objectif est sur un petit tube coulissant. Une fois tiré, il donne net de 1 à 2 mètres.

Diaphragme fixe, réglage des vitesses selon la météo et les indications figurant sur la couronne et au dos de l'appareil.



www.collection-appareils.fr