

Detrola model E

Fabricant (si # de la marque) :		Pays de fabrication :	Etats-Unis
Début de fabrication :	1938	Fin de fabrication :	0
Rareté :	Rare	Page du McKeown :	247
Type d'appareil :	Compact		

Film

Type de film :	127	Nombre maxi de vues :	
Format :	3 x 4 cm	Format :	
Format :		Format :	
Avancement :	Molette/CIÃ©	Position :	Sur le capot
Rembobinage :	Non	Position :	-

Exposition

Cellule :	Position :
Sensibilité :	

Obturbateur

Marque de l'obturateur :	Modèle de l'obturateur :
Type d'obturateur :	Vitesses : 1/25 Å 1/200, B, T

Objectif

Type d'objectif :	Montage de l'objectif :	Fixe
Marque de l'objectif :	Modèle de l'objectif :	Velostigmat
Monture d'objectif :	Mode de map :	
Focale :	Ouverture maxi :	3,5

Divers

Type de pile :		Couleur du soufflet :	
Forme du soufflet :		Décentrement horizontal :	
Décentrement vertical :		Second viseur :	
Type de viseur :	Interne fixe		

Description (Texte de BF)

La marque DETROLA , implantée à Détroit USA ne pratiqua l'activité "appareil photo" que de 1938 à 1940. Elle était plutôt spécialisée dans la radio. La plupart des DETROLA sont des appareils pour format 3 x 4 sur film 127 (3 de large, 4 de haut). Le boîtier est un assemblage de bakélite et d'aluminium, et la partie arrière, plate, se clipse sur la partie avant.

L'obturateur permet les vitesses T,B 200.100.50. et 25.

L'objectif est un velostigmat WOLLENSAK 2 inch 3.5.

Au dos de l'appareil, on trouve une table circulaire du calcul du temps d'exposition et les 2 fenêtres de compteur de vue.

Mc Keown's décrit onze modèles , dont la majorité semble être une déclinaison de variantes de celui-ci.

modèle B

objectif 7,9

Instantané, pose B et T

\$9,50

modèle D

objectif 4.5

1/25 - 1/200

\$15

modèle E

objectif 3,5

1/25 - 1/200

\$19,50

modèle G

objectif 4,5 sans posemètre

1/25 - 1/200

\$9,95

modèle H

objectif 4.5

1/25 - 1/200

\$12,50

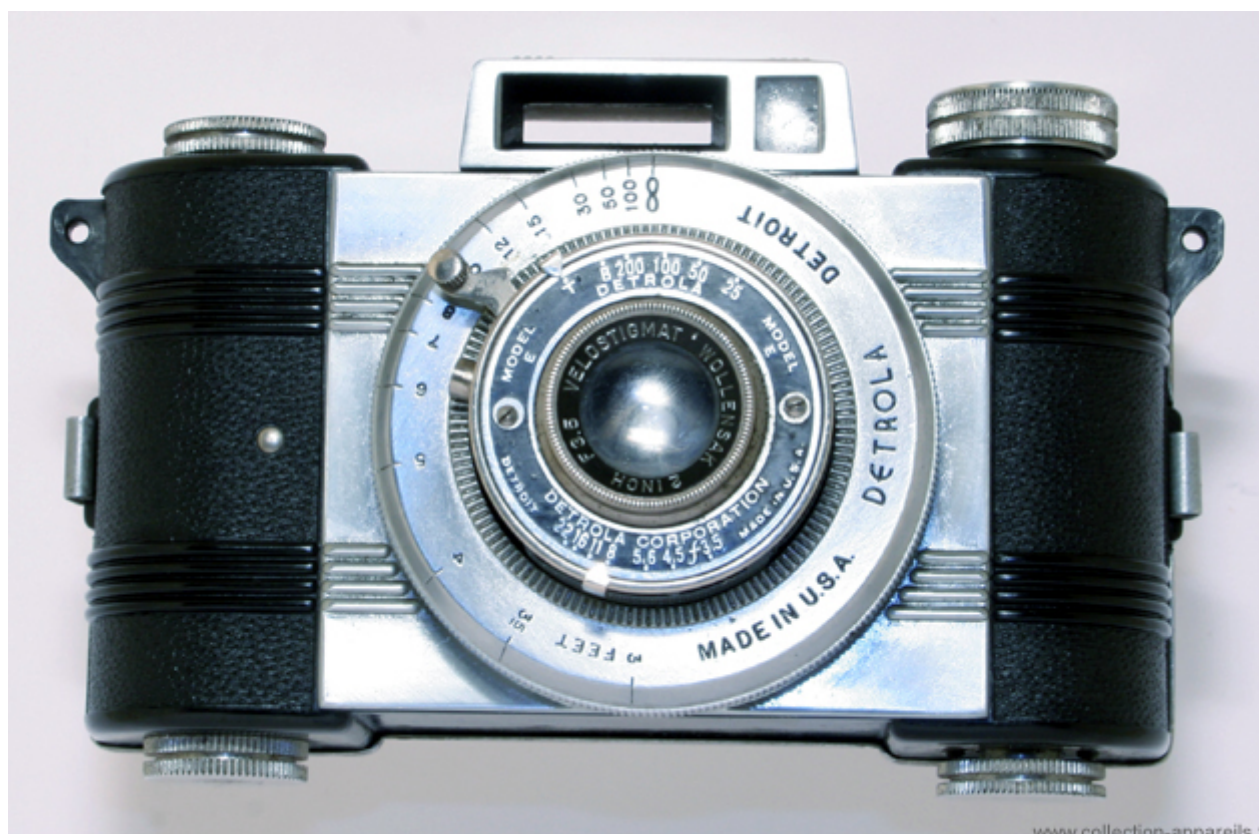
modèle K

objectif 3.5

1/25 - 1/200

\$17,50

www.collection-appareils.fr



www.collection-appareils.fr