

Fex Indo Camera Graf

Fabricant (si # de la marque) :

Pays de fabrication :

France

Début de fabrication :

0

Fin de fabrication :

0

Rareté :

Rare

Page du McKeown :

-

Type d'appareil :

Box

Film

Type de film :

620

Nombre maxi de vues :

Format :

Format :

Format :

Format :

Avancement :

Molette/CIÃ©

Position :

Sur le cotÃ©

Rembobinage :

Non

Position :

-

Exposition

Cellule :

Non

Position :

-

Sensibilité :

Obturbateur

Marque de l'obturateur :

Modèle de l'obturateur :

Type d'obturateur :

Rotatif

Vitesses :

Objectif

Type d'objectif :

Montage de l'objectif :

Fixe

Marque de l'objectif :

-

Modèle de l'objectif :

-

Monture d'objectif :

Mode de map :

Focale :

Ouverture maxi :

Divers

Type de pile :

Forme du soufflet :

Couleur du soufflet :

Décentrement vertical :

Décentrement horizontal :

Type de viseur :

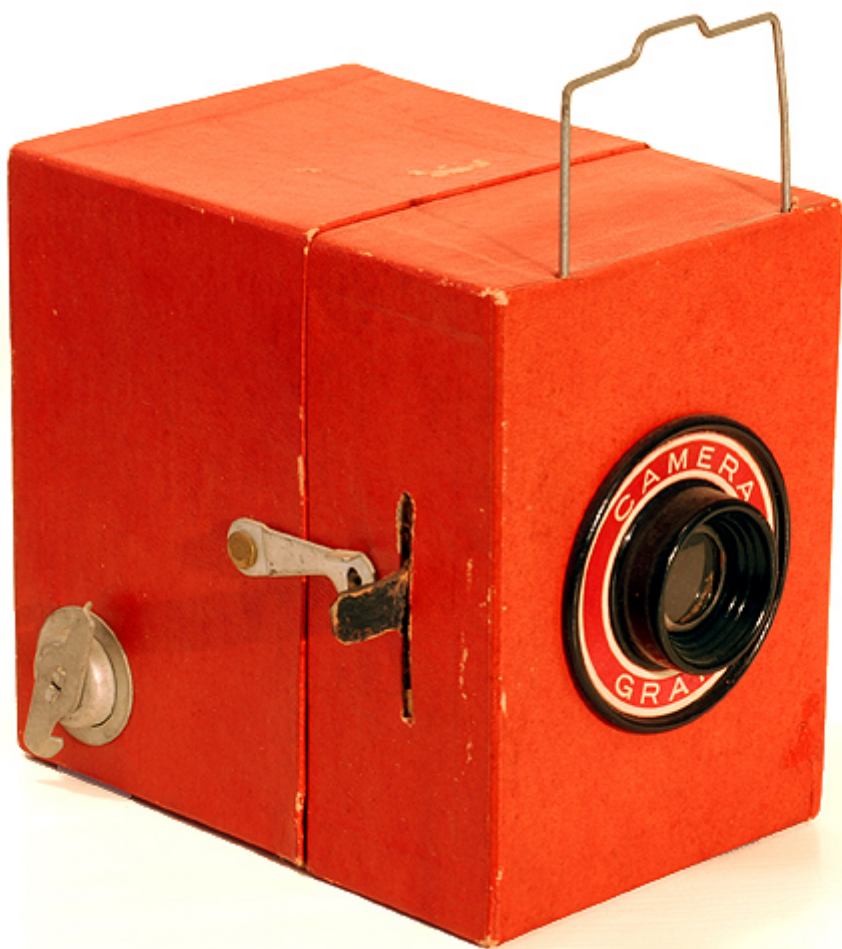
Second viseur :

Description (Texte de AS)

Box en carton sans identification de fabricant, mais le design rappelle le "Compa" de Fex, en plus sommaire, et le carton rouge évoque le premier modèle du "Super-Boy".

Comme Fex a fourni à Graf, producteur de crème de Gruyère Tartinette, un "Super-Boy Graf", sans autres informations, on peut penser qu'il s'agit là d'une des premières production de Fex.

Format 4x6 sur film 620. Obturateur pivotant en carton, manoeuvré au doigt, donnant la pose et toutes les vitesses lentes... Le carton est de très mauvaise qualité.



www.collection-appareils.fr