

## Fex Indo Superfex

---

Fabricant (si # de la marque) :		Pays de fabrication :	France
Début de fabrication :	1953	Fin de fabrication :	1956
Rareté :	Peu courant	Page du McKeown :	294
Type d'appareil :	Compact		

### Film

---

Type de film :	127	Nombre maxi de vues :	
Format :	4 x 6,5 cm	Format :	
Format :		Format :	
Avancement :	Molette/CIÃ©	Position :	Sur le capot
Rembobinage :	Non	Position :	-

### Exposition

---

Cellule :	Position :
Sensibilité :	

### Obturbateur

---

Marque de l'obturateur :		Modèle de l'obturateur :	
Type d'obturateur :	Rotatif	Vitesses :	

### Objectif

---

Type d'objectif :		Montage de l'objectif :	Fixe
Marque de l'objectif :	Fex	Modèle de l'objectif :	-
Monture d'objectif :		Mode de map :	
Focale :		Ouverture maxi :	

### Divers

---

Type de pile :		Couleur du soufflet :	
Forme du soufflet :		Décentrement horizontal :	
Décentrement vertical :		Second viseur :	
Type de viseur :			

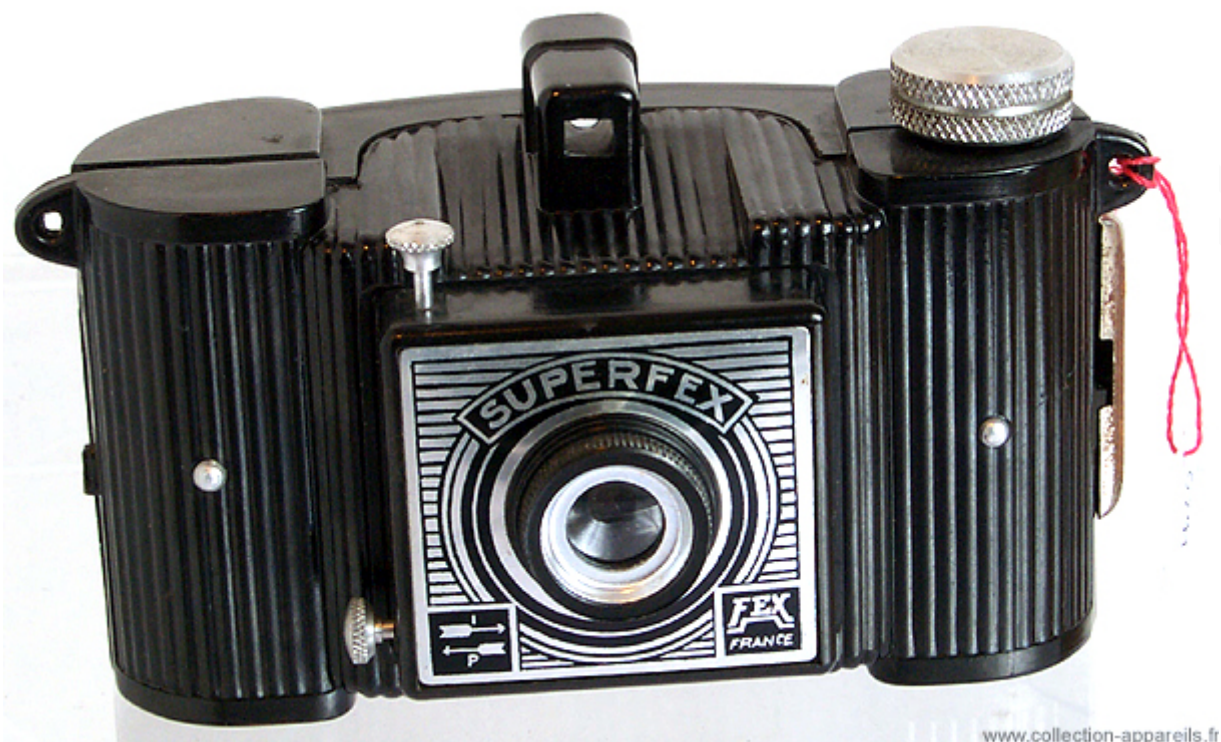
## Description (Texte de Sylvain Halgand )

---

La numérotation des versions est celle utilisée dans "La photo toute simple" édité par le Club Nièce Lumière.

Sur cette version 10, on remarque l'absence complète de marquage autour de l'objectif et par la disparition des vis de maintien de la plaque de décoration de la face avant.

[www.collection-appareils.fr](http://www.collection-appareils.fr)



www.collection-appareils.fr