

# Goerz Anschutz Klappkamera

---

Fabricant (si # de la marque) :		Pays de fabrication :	Allemagne
Début de fabrication :	1896	Fin de fabrication :	0
Rareté :	Rare	Page du McKeown :	354
Type d'appareil :	Klapp		

## Film

---

Type de film :	Plaque	Nombre maxi de vues :	
Format :	13 x 18 cm	Format :	
Format :		Format :	
Avancement :	Non	Position :	-
Rembobinage :	Non	Position :	-

## Exposition

---

Cellule :	Position :
Sensibilité :	

## Obturbateur

---

Marque de l'obturateur :	Modèle de l'obturateur :
Type d'obturateur :	Vitesses :

## Objectif

---

Type d'objectif :	Montage de l'objectif :	Fixe
Marque de l'objectif :	Modèle de l'objectif :	Doppel Anastigmat III
Monture d'objectif :	Mode de map :	
Focale :	Ouverture maxi :	4,6

## Divers

---

Type de pile :	Couleur du soufflet :
Forme du soufflet :	Décentrement horizontal :
Décentrement vertical :	Second viseur :
Type de viseur :	

Carl Paul Goerz commence la production d'appareils photographiques en 1888. Cette même année, le photographe Ottomar Anschütz dépose un brevet d'obturateur à rideaux dont la vitesse d'obturation est fonction de l'écartement des rideaux. La rencontre entre les 2 hommes aboutit à une collaboration active dès 1890, et ce, jusqu'au décès d'O .Anschütz en 1907. Les appareils issus de cette collaboration porteront toujours le nom d' « Ottomar Anschütz » suivi de « Lissa (Posen) » imprimé en rouge sur les rideaux de l'obturateur.

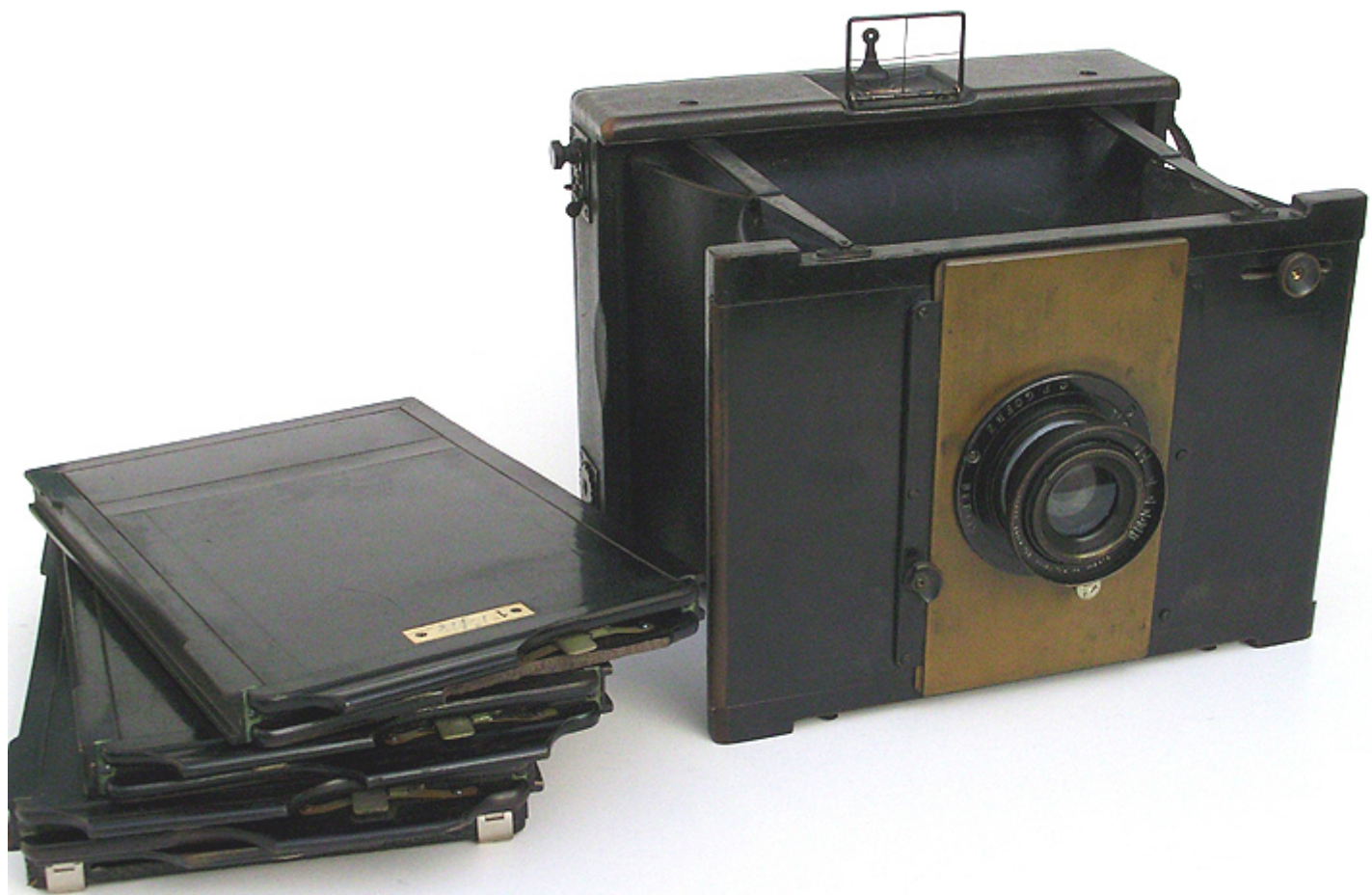
La Société CP Goerz prospère et compte jusqu'à 3.000 employés dans ses ateliers au début des années 1920. 3 ans après le décès de son fondateur, CP Goerz fait partie des entreprises qui constituent la nouvelle société Zeiss Ikon en 1926.

Le Goerz Anschütz modèle 1 est un appareil de type « Klapp » ou « strut folding ». Il est lancé en 1896.

Le modèle présenté ici est de format 13x18. (Il est à noter que ce format n'est pas mentionné dans le McKeown page 354/355). Cet appareil fut très utilisé au tournant du siècle comme appareil de presse, les reporters étant intéressés par sa légèreté, la vitesse de son obturateur (jusqu'au 1/1000ème) et les excellentes optiques Goerz.

Celui-ci est équipé d'une optique marquée CP Goerz Berlin, Doppel Anastigmat DRP série III/2 F=180m/m, l'objectif ouvre à 4,6, l'échelle du diaphragme allant jusqu'à 384 (!).

Il permet des prises de vue à partir de 2m. Et, comme souvent sur ce type d'appareils, la platine porte-objectif peut être décentrée sur les plans horizontaux et verticaux.



[www.collection-appareils.fr](http://www.collection-appareils.fr)