

## Hanau Le Marsouin

---

Fabricant (si # de la marque) :		Pays de fabrication :	France
Début de fabrication :	1900	Fin de fabrication :	1911
Rareté :	Rare	Page du McKeown :	377
Type d'appareil :	Jumelle stÃ©rÃ©o		

### Film

---

Type de film :	Plaque	Nombre maxi de vues :	18
Format :	45 x 107 mm	Format :	
Format :		Format :	
Avancement :	Non	Position :	-
Rembobinage :	Non	Position :	-

### Exposition

---

Cellule :	Position :
Sensibilité :	

### Obturateur

---

Marque de l'obturateur :		Modèle de l'obturateur :	
Type d'obturateur :	Guillotine	Vitesses :	3 vitesses, 1 pose

### Objectif

---

Type d'objectif :		Montage de l'objectif :	Fixe
Marque de l'objectif :	Goerz	Modèle de l'objectif :	Doppel Anastigmat III
Monture d'objectif :		Mode de map :	
Focale :		Ouverture maxi :	

### Divers

---

Type de pile :		Couleur du soufflet :	
Forme du soufflet :		Décentrement horizontal :	
Décentrement vertical :		Second viseur :	
Type de viseur :			

Le Marsouin 45x107 de Hanau est tout en aluminium. (N° 1018). La publicité de l'époque insiste sur le fait qu'il est colonial (tropicalisé) et qu'il ne contient ni bois, ni toile, ni colle, fragiles à l'humidité.

Le magasin, qui reçoit 18 plaques a la particularité d'occuper la chambre noire, ce qui permet un gain intéressant en volume, mais oblige à prendre les photos avec le tiroir ouvert.. Cela nécessite aussi l'escamotage de la cloison interne, comme pour un appareil panoramique. Le bloc objectifs-obturbateur s'enlève pour nettoyage des optiques.

Objectifs "C. P. Goerz Berlin Doppel Anastigmat D. R. P. III 54 m/m N°139520 et 139549".

Obturbateur à guillotine à trois vitesses et pose.

Niveau à bulle et écrou de pied au pas du Congrès.

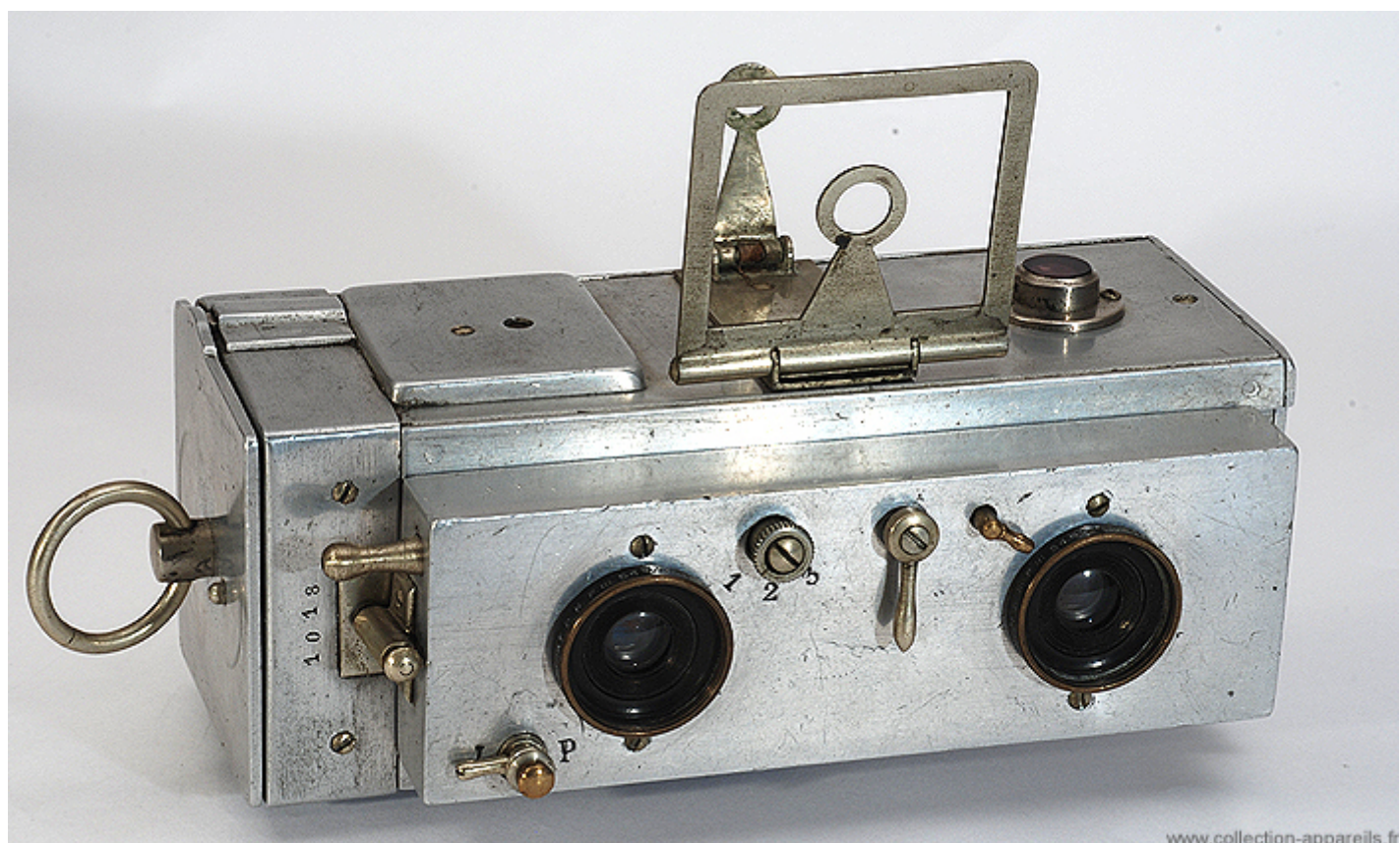
Le Marsouin se déclinait, en 1903, en au moins, quatre versions :

n° 1 : 18 plaques stéréoscopiques 45 x 107

n° 2 : 18 plaques stéréoscopiques 6 x 13

n° 3 : 12 plaques 9 x 12

n° 4 : 18 plaques 6,5x 9



www.collection-appareils.fr