

Marion and Co Soho Reflex

Fabricant (si # de la marque) :		Pays de fabrication :	Grande-Bretagne
Début de fabrication :	1914	Fin de fabrication :	0
Rareté :	Rare	Page du McKeown :	652
Type d'appareil :	Reflex SLR		

Film

Type de film :	Plaque	Nombre maxi de vues :	
Format :	Autre	Format :	
Format :		Format :	
Avancement :	Non	Position :	-
Rembobinage :	Non	Position :	-

Exposition

Cellule :	Position :
Sensibilité :	

Obturbateur

Marque de l'obturateur :	Modèle de l'obturateur :
Type d'obturateur :	Vitesses :

Objectif

Type d'objectif :	Montage de l'objectif :
Marque de l'objectif :	Modèle de l'objectif :
Monture d'objectif :	Mode de map :
Focale :	Ouverture maxi :

Divers

Type de pile :	Couleur du soufflet :
Forme du soufflet :	Décentrement horizontal :
Décentrement vertical :	Second viseur :
Type de viseur :	

Description (Texte de PS)

Cette chambre reflex, fabriquée par Marion Soho, était distribuée par Sands Hunter et Co.

Réputé pour le reportage, ce type d'appareil était toutefois encombrant : une fois le capuchon de visée replié et le soufflet rentré, elle mesure 22 x 18 x 17cm. Le capuchon déployé fait passer sa hauteur à 40 cm !

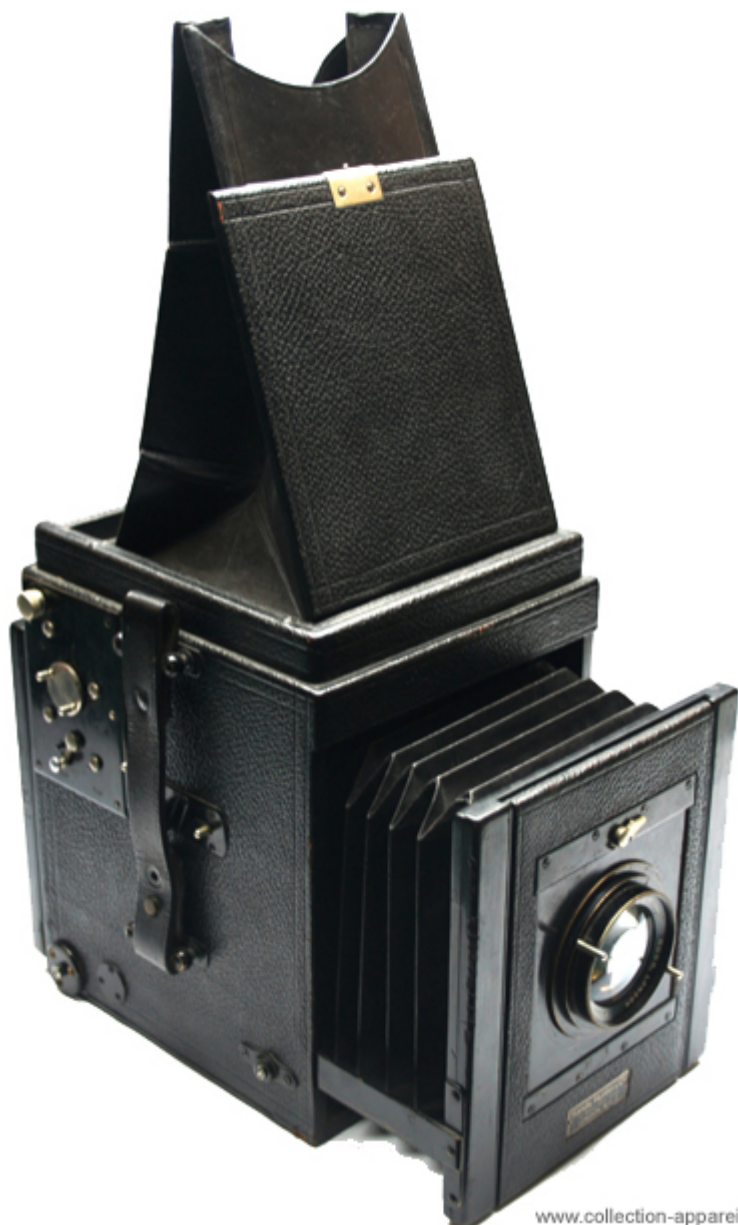
Son obturateur à plan focal dit aussi obturateur à rideau, possède une fente se déplaçant verticalement. C'est à ce type d'obturateur que l'on doit la déformation des roues de voitures sur les photos de Lartigue.

Son objectif, un magnifique Ross Xpres, date de 1914-15. Il ouvre de 4,5 à 32 pour une focale de 7 ¼ pouces.

L'écran du dépoli est très grand : environ 12 x13 cm.

Le porte-châssis, pour plaques 10x12cm, pivote, laissant le choix entre le format portrait ou paysage. Il s'y trouve également un dépoli amovible.

Le soufflet permet une allonge de 12cm autorisant la mise au point à partir de 50 cm.



www.collection-appareils.fr