

Mazo Chambre portative stereo Ã plaque

Fabricant (si # de la marque) :		Pays de fabrication :	France
Début de fabrication :	1890	Fin de fabrication :	0
Rareté :	Rare	Page du McKeown :	-
Type d'appareil :	Chambre stÃ©rÃ©o		

Film

Type de film :	Plaque	Nombre maxi de vues :	
Format :	Autre	Format :	
Format :		Format :	
Avancement :	Non	Position :	-
Rembobinage :	Non	Position :	-

Exposition

Cellule :	Position :
Sensibilité :	

Obturbateur

Marque de l'obturateur :	Modèle de l'obturateur :
Type d'obturateur :	Vitesses :

Objectif

Type d'objectif :	Montage de l'objectif :		
Marque de l'objectif :	Mazo	Modèle de l'objectif :	Rapides Orthoscopes
Monture d'objectif :	Mode de map :		
Focale :	64 mm	Ouverture maxi :	8

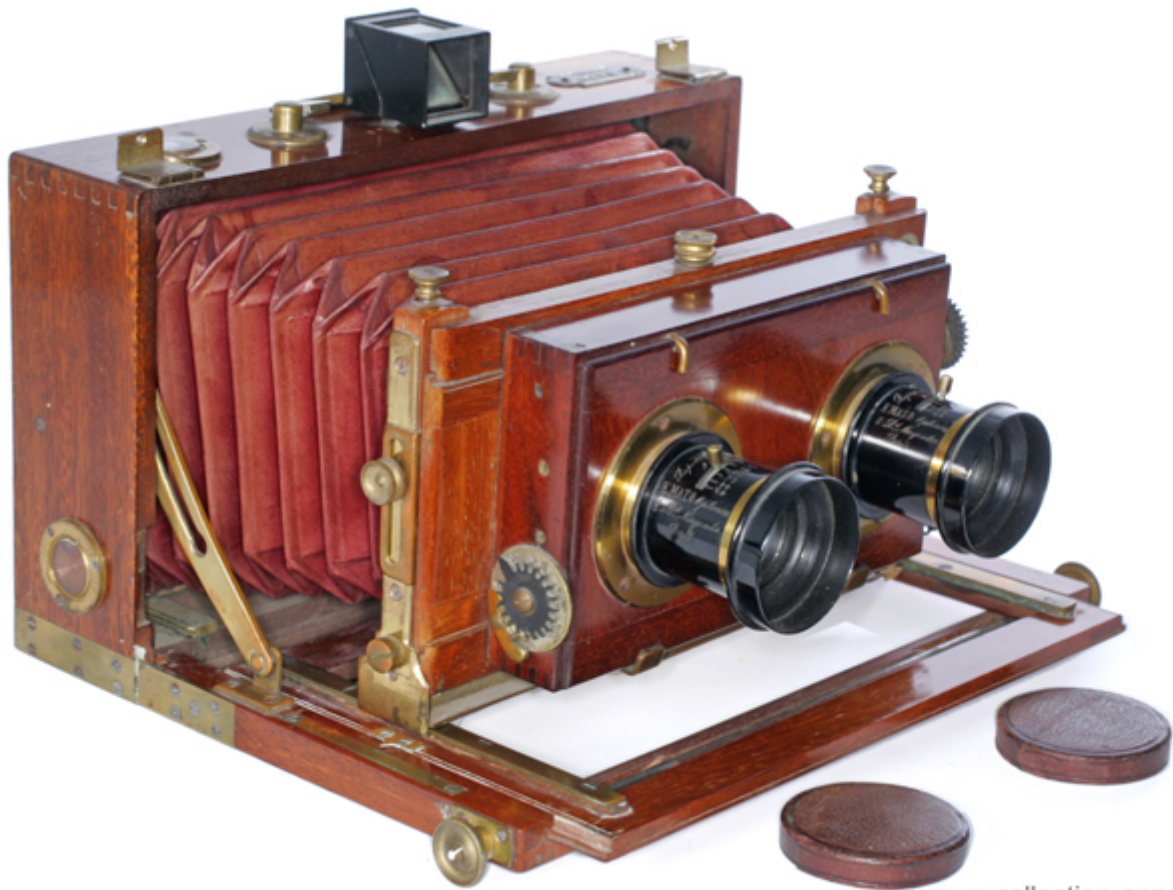
Divers

Type de pile :		Couleur du soufflet :	
Forme du soufflet :		Décentrement horizontal :	
Décentrement vertical :		Second viseur :	
Type de viseur :			

Description (Texte de BP)

Elie Mazo avait élu domicile au 8 boulevard Magenta à Paris pour y traiter le commerce de matériel photographique à la fin du XIXe /début du XXe siècle. Comme chez beaucoup de ses contemporains, la part de ce qu'il fabriquait, de ce qu'il faisait fabriquer et de ce qu'il se contentait de distribuer n'est pas claire.

En 1909, il avait obtenu conjointement avec l'Abbé Tauleigne deux brevets d'invention dont le titre fait allusion à des appareils photographiques. L'un d'entre eux est le Graphostéréochrome cité dans "Les appareils photographiques français" sous le numéro 1255. Avec ce même Abbé Tauleigne, E. Mazo possédait au 10 bld Magenta les éditions Ombres et Lumière spécialisées dans les fournitures pour la projection (ces derniers renseignements m'ont été communiqués par J-L Princelle).



www.collection-appareils.fr