

Graflex RB Auto Graflex

Fabricant (si # de la marque) :		Pays de fabrication :	Etats-Unis
Début de fabrication :	1909	Fin de fabrication :	0
Rareté :	Rare	Page du McKeown :	366
Type d'appareil :	Reflex SLR		

Film

Type de film :	Plan-Film	Nombre maxi de vues :	
Format :		Format :	
Format :		Format :	
Avancement :	Non	Position :	-
Rembobinage :	Non	Position :	-

Exposition

Cellule :	Position :
Sensibilité :	

Obturbateur

Marque de l'obturateur :	Modèle de l'obturateur :
Type d'obturateur :	Vitesses :

Objectif

Type d'objectif :	Montage de l'objectif :	Interchangeable
Marque de l'objectif :	Modèle de l'objectif :	-
Monture d'objectif :	Mode de map :	
Focale :	Ouverture maxi :	

Divers

Type de pile :		Couleur du soufflet :	
Forme du soufflet :		Décentrement horizontal :	
Décentrement vertical :		Second viseur :	
Type de viseur :			

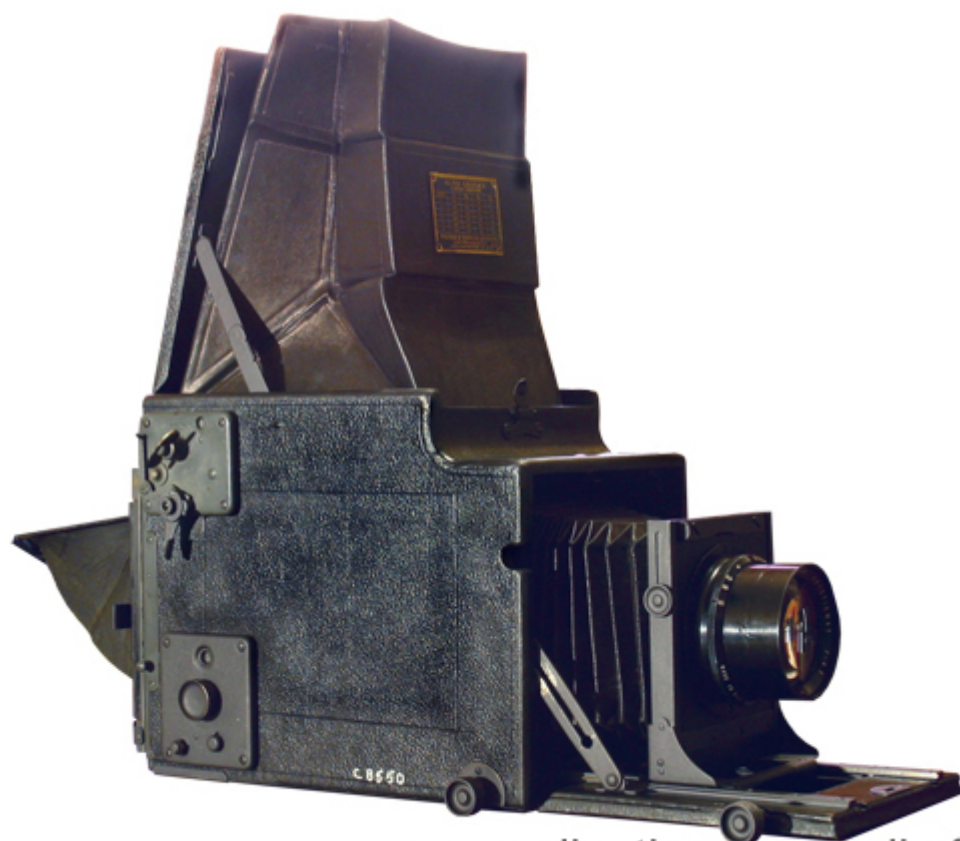
Le R.B Auto Graflex est sans conteste le plus polyvalent de tous les Graflex produits.

Une seule modification majeure a été effectuée en 1920 par l'allongement de la partie avant et de la forme particulière de la partie supérieure avant, ayant pour conséquence l'allongement de la focale utilisable . Le sens de l'ouverture de la porte de viseur sur le devant avant 1920 s'inverse sur les modèles produits après cette date.

Le long soufflet et la grande capacité de focale permet un rapport de reproduction de 1:1

La façade avant est réglable en élévation. Le dos est un Dos Revolving Back (RB) type Graflex (châssis avec rainure) Il n'apparaît plus en version 4x5 dans le catalogue Graflex en 1940 et est arrêté dans sa version 3 x 4 en 1941.

Cet appareil est rare dans cette configuration 4 x 5. Les modèles non modifiés sont très recherchés.



www.collection-appareils.fr