

Photo-Plait National

Fabricant (si # de la marque) :		Pays de fabrication :	France
Début de fabrication :	1918	Fin de fabrication :	1922
Rareté :	Rare	Page du McKeown :	-
Type d'appareil :	Chambre		

Film

Type de film :	Plaque	Nombre maxi de vues :	1
Format :	9 x 12 cm	Format :	
Format :		Format :	
Avancement :	Non	Position :	-
Rembobinage :	Non	Position :	-

Exposition

Cellule :		Position :	
Sensibilité :			

Obturateur

Marque de l'obturateur :		Modèle de l'obturateur :	Primar
Type d'obturateur :	Central	Vitesses :	I, B, T

Objectif

Type d'objectif :	Standard	Montage de l'objectif :	Fixe
Marque de l'objectif :	Photo-Plait	Modèle de l'objectif :	PÃ©riscopique
Monture d'objectif :		Mode de map :	
Focale :		Ouverture maxi :	11

Divers

Type de pile :			
Forme du soufflet :	Conique	Couleur du soufflet :	Noir
Décentrement vertical :	Oui	Décentrement horizontal :	Non
Type de viseur :	Externe fixe	Second viseur :	

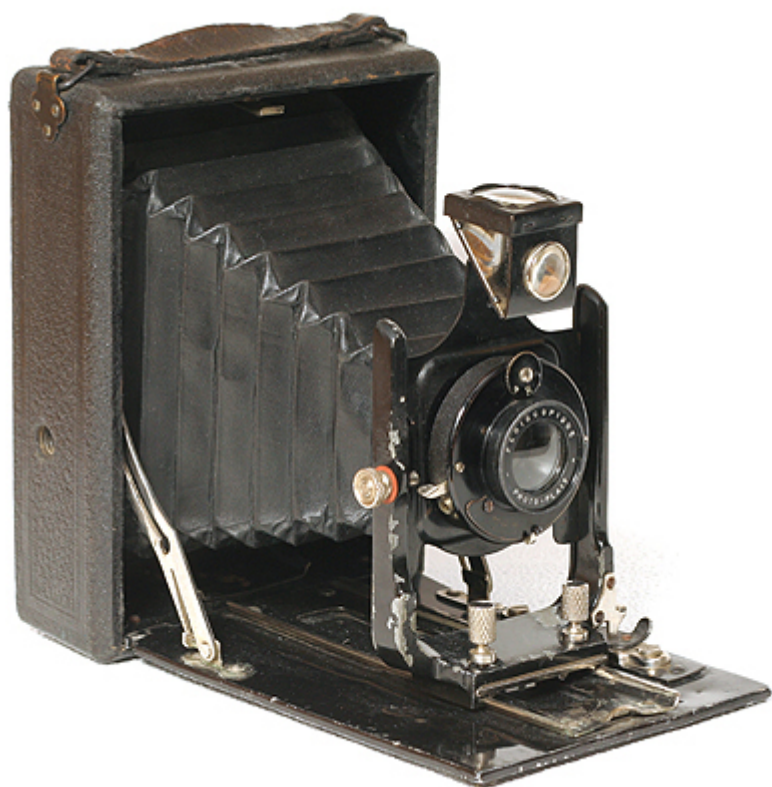
C'est dans le catalogue Photo-Plait de 1918-1919, que le modèle National fut présenté la première fois avec un obturateur Vistar. Ce n'est qu'au catalogue de 1919 qu'il apparaît avec un obturateur Primar permettant les poses B et T en plus de l'instantané et pouvant être utilisé avec un déclencheur souple. Il valait 69 Frs au catalogue Photo-Plait 1919.

Cette petite chambre en bois, gainée de Pégamoïd noir, est à simple tirage. Elle accepte des plaques 9 x 12 ou des Film-packs. Sur la platine porte objectif, à décentrement vertical, est fixé un large viseur basculant.

En l'absence de molette de réglage, la mise au point se fait par simple glissement de la partie avant.

Présentée ici avec un objectif Périscopique, elle était également proposée avec un objectif Rectiligne.

Son nom s'explique par le contexte historique, à un moment où le sentiment nationaliste était exacerbé. Photo-Plait en profite et va même jusqu'à orner de bleu-blanc-rouge les pages de présentation de cet appareil.



www.collection-appareils.fr