

Beney Mincette

Fabricant (si # de la marque) :		Pays de fabrication :	Allemagne
Début de fabrication :	1925	Fin de fabrication :	0
Rareté :	Rare	Page du McKeown :	-
Type d'appareil :	Chambre		

Film

Type de film :	Plaque	Nombre maxi de vues :	
Format :	6,5 x 9 cm	Format :	
Format :		Format :	
Avancement :	Non	Position :	-
Rembobinage :	Non	Position :	-

Exposition

Cellule :	Position :
Sensibilité :	

Obturateur

Marque de l'obturateur :	F. Deckel	Modèle de l'obturateur :	Compur
Type d'obturateur :	Central	Vitesses :	

Objectif

Type d'objectif :		Montage de l'objectif :	Fixe
Marque de l'objectif :	-	Modèle de l'objectif :	-
Monture d'objectif :		Mode de map :	
Focale :		Ouverture maxi :	

Divers

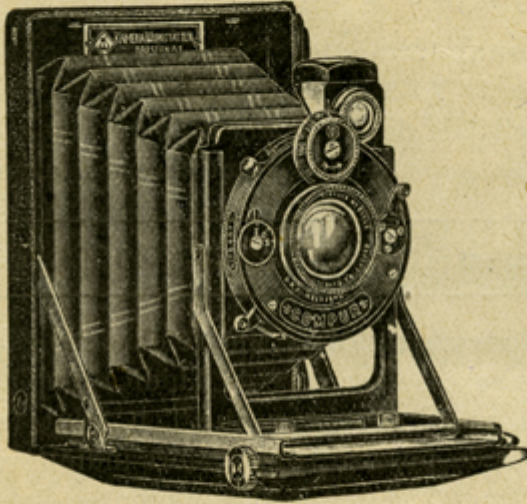
Type de pile :		Couleur du soufflet :	
Forme du soufflet :		Décentrement horizontal :	
Décentrement vertical :		Second viseur :	
Type de viseur :			

Un agrandissement de la gravure permet de confirmer le fait qu'il s'agit d'un Etui-Patent fabriqué par KW.

www.collection-appareils.fr

APPAREIL PHOTOGRAPHIQUE
" **MINCETTE** "

TIRAGE SIMPLE ET DOUBLE



L'appareil le plus léger et le plus plat du monde entier, en même temps très élégant et d'une grande précision.

~~~~~  
CONCESSIONNAIRES :

**Etablissements BENEY Frères**  
8, rue de Duras, PARIS-8<sup>e</sup>