

# Hanau The Perfect Repeater

---

Fabricant (si # de la marque) :		Pays de fabrication :	France
Début de fabrication :	1899	Fin de fabrication :	1902
Rareté :	Rare	Page du McKeown :	-
Type d'appareil :	DÃ©tective		

## Film

---

Type de film :	Plaque	Nombre maxi de vues :	
Format :		Format :	
Format :		Format :	
Avancement :	Autre (voir texte de la page)	Position :	-
Rembobinage :	Non	Position :	-

## Exposition

---

Cellule :		Position :	
Sensibilité :			

## Obturateur

---

Marque de l'obturateur :		Modèle de l'obturateur :	
Type d'obturateur :	Rotatif	Vitesses :	

## Objectif

---

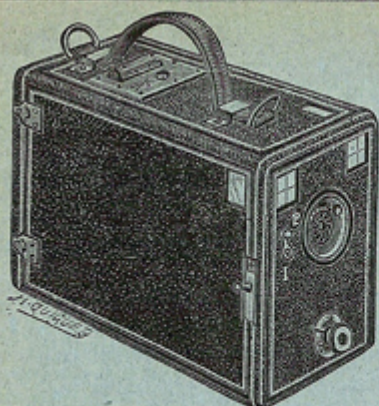
Type d'objectif :		Montage de l'objectif :	Fixe
Marque de l'objectif :	-	Modèle de l'objectif :	Achromatique
Monture d'objectif :		Mode de map :	
Focale :		Ouverture maxi :	

## Divers

---

Type de pile :		Couleur du soufflet :	
Forme du soufflet :		Décentrement horizontal :	
Décentrement vertical :		Second viseur :	
Type de viseur :			

[www.collection-appareils.fr](http://www.collection-appareils.fr)



# "THE PERFECT REPEATER"

avec ses **derniers perfectionnements**, est l'appareil **le plus PRATIQUE** qui existe. — Un mouvement pour déclencher, un autre pour changer la plaque, et c'est tout.

L'appareil possède un disque gradué pour mise au point à partir de deux mètres et obtenir ainsi une tête suffisamment forte pour portrait.

Diaphragmes à Iris, viseurs chambre claire, écrou au pas du congrès.

## Le " PERFECT REPEATER "

se fait avec objectifs achromatiques, rectilignes et anastigmats de toutes marques.



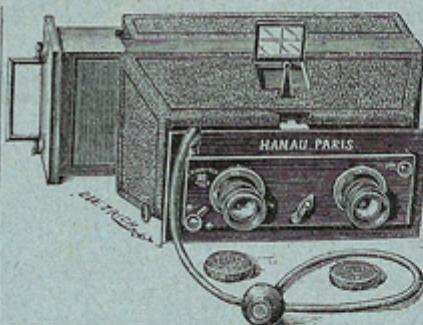
## LA "HERMOSA"

— N° 3 —

Jumelle  
photographique

à 12 plaques 9×12  
avec châssis magasin à  
tiroir; nouveau mo-  
dèle perfectionné, permettant l'escamotage dans tous les sens.

La "HERMOSA" n° 2 est du format 6 1/2×9



## LA "HERMOSA"

N° 1. Nouvelle jumelle stéréoscopique

avec châssis magasin inter-  
changeable, contenant 12 por-  
te-plaques qui reçoivent cha-  
cun 2 plaques 8×8, on peut  
donc faire soit 12 clichés sté-  
réoscopiques, soit 24 clichés  
8×8 pour la projection; il n'y  
a qu'à intervertir les plaques et  
elles se trouvent transposées.

Ce modèle se fait également pour plaques 8×16 et 9×18

## LA "NEW FOLDING CAMERA"

est la chambre la plus faite pour  
photographier à la main ou sur pied.

**HANAU**, Constructeur breveté S. G. D. G. Boulevard de Strasbourg, 27, PARIS

— Nouveau Catalogue illustré Franco sur demande —

NOUVEAU PAPIER PHOTOGRAPHIQUE  
SANS AUCUN VIRAGE

— Pour remplacer le Ferro-prussiate —

"LE SÉPIA" EN POCHETTES DE 25 FEUILLES

9×12	15×18	18×24
0 fr. 75	1 fr. 25	2 fr. 50