

## Photo-Plait Studio

---

Fabricant (si # de la marque) :		Pays de fabrication :	Inconnu
Début de fabrication :	1924	Fin de fabrication :	1935
Rareté :	Rare	Page du McKeown :	-
Type d'appareil :	Chambre		

### Film

---

Type de film :	Plaque	Nombre maxi de vues :	
Format :	6,5 x 9	Format :	
Format :		Format :	
Avancement :	Non	Position :	-
Rembobinage :	Non	Position :	-

### Exposition

---

Cellule :	Non	Position :	
Sensibilité :			

### Obturateur

---

Marque de l'obturateur :	Photo-Plait	Modèle de l'obturateur :	Platos
Type d'obturateur :	Central	Vitesses :	1/25 Å 1/100, B, T

### Objectif

---

Type d'objectif :		Montage de l'objectif :	Fixe
Marque de l'objectif :	Roussel	Modèle de l'objectif :	Trylor
Monture d'objectif :		Mode de map :	Curseur sur index linÅ©aire des distances
Focale :	100 mm	Ouverture maxi :	6,3

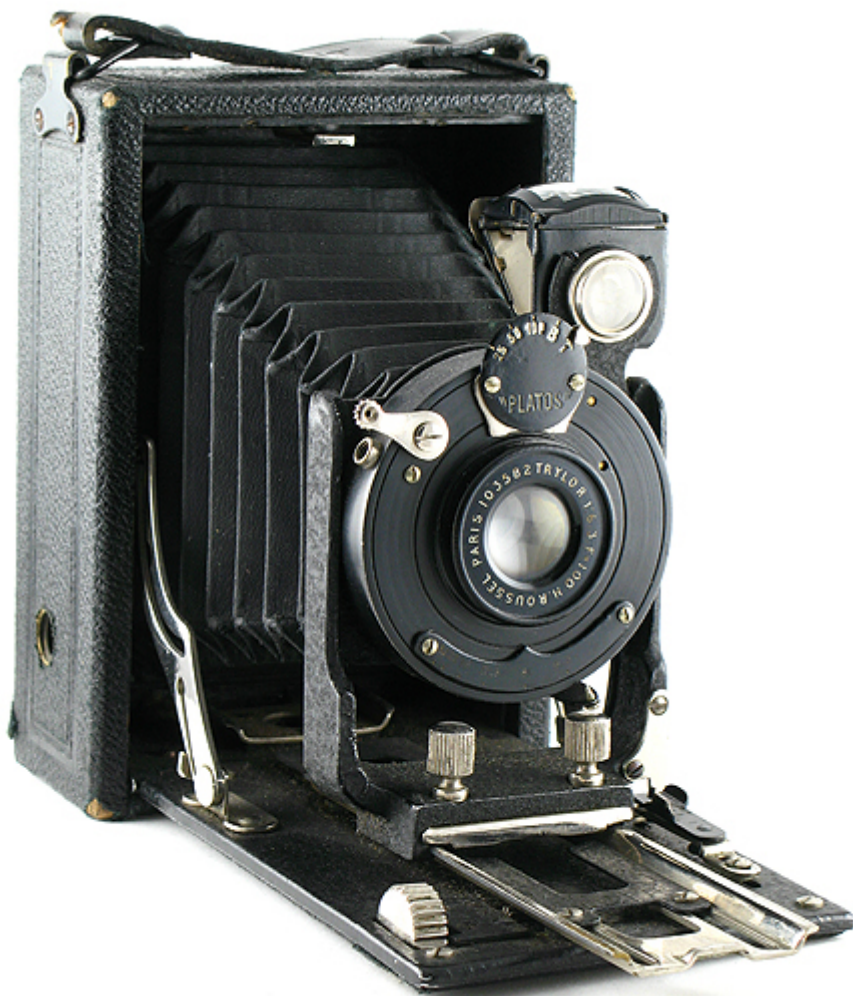
### Divers

---

Type de pile :			
Forme du soufflet :	Conique	Couleur du soufflet :	Noir
Décentrement vertical :		Décentrement horizontal :	
Type de viseur :	Externe fixe	Second viseur :	

Il est toujours très difficile de déterminer avec précision et certitude un appareil distribué par Photo-Plait. En effet, sous le même nom, année après année, les appareils changent parfois insensiblement, parfois assez brusquement.

Dans le cas présent, il semble s'agir d'un Studio N°1. Les dimensions et les caractéristiques sont identiques, seule la position du viseur diffère, mais on sait que les illustrations des catalogues Photo-Plait ne sont pas toujours exactes. On retrouve l'obturateur Platos à trois vitesses, l'objectif Tylor, la mise au point par crémaillère etc...



[www.collection-appareils.fr](http://www.collection-appareils.fr)