

Le Docte Lilliput Detective Stereoscopique

Fabricant (si # de la marque) :

Pays de fabrication :

Belgique

Début de fabrication :

1899

Fin de fabrication :

0

Rareté :

Rare

Page du McKeown :

-

Type d'appareil :

DÃ©tective stÃ©rÃ©o

Film

Type de film :

Plaque

Nombre maxi de vues :

Format :

Format :

Format :

Format :

Avancement :

Non

Position :

-

Rembobinage :

Non

Position :

-

Exposition

Cellule :

Position :

Sensibilit  :
www.collection-appareils.fr

Obturbateur

Marque de l'obturateur :

Mod le de l'obturateur :

Type d'obturateur :

Rotatif

Vitesses :

Objectif

Type d'objectif :

Montage de l'objectif :

Fixe

Marque de l'objectif :

-

Mod le de l'objectif :

-

Monture d'objectif :

Mode de map :

Focale :

Ouverture maxi :

Divers

Type de pile :

Forme du soufflet :

Couleur du soufflet :

D centrement vertical :

D centrement horizontal :

Type de viseur :

Second viseur :

www.collection-appareils.fr

AVANT D'ACHETER UN APPAREIL PHOTOGRAPHIQUE

Lisez la Notice sur

L'EXELL-DÉTECTIVE-UNIVERSEL

de M. ARM. LE DOCTE ✱, INGÉNIEUR-CONSTRUCTEUR

APPAREIL PHOTOGRAPHIQUE A MAIN IDÉAL

Ne ressemble à aucun autre, est le plus complet et le plus perfectionné de tous les appareils existants et le seul susceptible de donner en toute circonstance, quel que soit le sujet, des résultats absolument parfaits.



Formats $8 \times 8,8^2 \times 10^7$, 9×12 à deux objectifs identiques : quatre modèles dans chaque format à 225, 275, 350 et 500 francs.

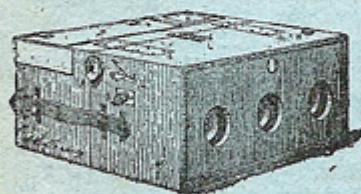
Formats stéréoscopiques 7×14 et 8×16 à trois objectifs identiques : quatre modèles dans chaque format à 375, 425, 500 et 550 fr. S'emploie à volonté à micropes et à hauteur de l'œil. Photographie à volonté les sujets se trouvant

en face, à droite, à gauche et derrière l'opérateur. Tout ce qui ne peut être abordé avec tout autre instrument, qu'il soit sur pied, détective ou à main, est réussi avec une perfection et une facilité incomparables au moyen de L'EXELL-DÉTECTIVE-UNIVERSEL. Il faut avoir travaillé avec cet appareil pour en apprécier les immenses avantages à tous les points de vue. Il suffit d'avoir travaillé avec l'EXELL-DÉTECTIVE-UNIVERSEL pour ne plus vouloir pratiquer la photographie avec un autre instrument.



Lilliput - Détective - Stéréoscopique 7×14 , 8×16 , $9 \times 18,5$ modèles à 300, 350, 500 francs.

Agrandisseurs automatiques 18×24 , 24×30 , 30×40 , 5 modèles à 125, 150, 175, 190, 250 fr. Avant de faire l'acquisition d'un appareil photographique, il est de l'intérêt de tous de consulter



nos Notices, appréciations d'amateurs de tous pays, et spécimens d'épreuves. Nous envoyons franco contre mandats ou timbres-poste, **Notice Descriptive complète**, étude détaillée et raisonnée des organes, dispositions, avantages et applica-

tions, un volume in-8° de 150 pages, 65 figures démonstratives et 1 planche hors texte. Prix : 1 fr. — **Notice résumée** 65 pages, 40 figures, 1 planche hors-texte. Prix : 25 cent. — **Album spécimen** de 30 épreuves (de tous genres, d'amateurs et professionnels, indiquant la variété des applications et les résultats (reproductions en simili-gravure). Prix : 1 fr. 50. **Adresser les demandes à**

M. ARM. LE DOCTE ✱ INGÉNIEUR-CONSTRUCTEUR

BRUXELLES, 15, place Rogier, 15, à BRUXELLES (Belgique)

