

Richard Jules Verascope

Fabricant (si # de la marque) :		Pays de fabrication :	France
Début de fabrication :	1895	Fin de fabrication :	0
Rareté :	Rare	Page du McKeown :	821
Type d'appareil :	Jumelle stÃ©rÃ©o		

Film

Type de film :	Plaque	Nombre maxi de vues :	12
Format :	4 x 4 cm	Format :	
Format :		Format :	
Avancement :	Telescopique	Position :	-
Rembobinage :	Non	Position :	-

Exposition

Cellule :	Position :
Sensibilité :	

Obturateur

Marque de l'obturateur :		Modèle de l'obturateur :	
Type d'obturateur :	Guillotine	Vitesses :	P, I

Objectif

Type d'objectif :	Standard	Montage de l'objectif :	Fixe
Marque de l'objectif :	-	Modèle de l'objectif :	-
Monture d'objectif :		Mode de map :	Fixfocus
Focale :	~ 55 mm	Ouverture maxi :	

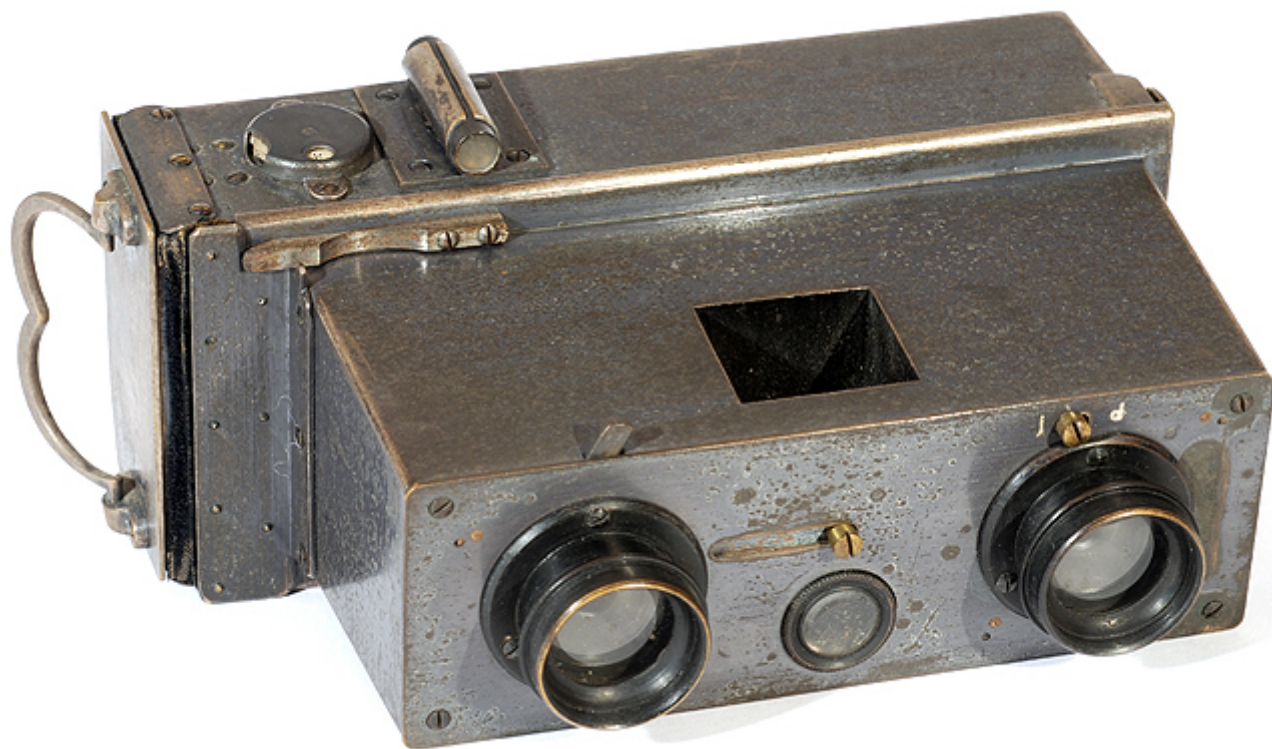
Divers

Type de pile :		Couleur du soufflet :	
Forme du soufflet :		Décentrement horizontal :	
Décentrement vertical :		Second viseur :	Image réelle sur dÃ©poli
Type de viseur :	Autre		

(N° 3431) L'armement passe en façade. Il y a toujours le viseur tubulaire sur le magasin. Le compteur se tourne au doigt.

Il y a un trou pour broche pour pied, ne débouchant pas sur le dessus, renforcé par une douille.

www.collection-appareils.fr



www.collection-appareils.fr