

## Ica Maximar

---

Fabricant (si # de la marque) :		Pays de fabrication :	Allemagne
Début de fabrication :	1914	Fin de fabrication :	1926
Rareté :	Rare	Page du McKeown :	418
Type d'appareil :	Chambre		

## Film

---

Type de film :	Plaque	Nombre maxi de vues :	1
Format :	9 x 12 cm	Format :	
Format :		Format :	
Avancement :	Non	Position :	-
Rembobinage :	Non	Position :	-

## Exposition

---

Cellule :		Position :	
Sensibilité :			

## Obturateur

---

Marque de l'obturateur :		Modèle de l'obturateur :	
Type d'obturateur :	Central	Vitesses :	1/25 Å 1/100, B, T

## Objectif

---

Type d'objectif :	Standard	Montage de l'objectif :	Fixe
Marque de l'objectif :	Zeiss Ikon	Modèle de l'objectif :	Novar
Monture d'objectif :		Mode de map :	Curseur sur index linéaire des distances
Focale :	13,5 cm	Ouverture maxi :	6,8

## Divers

---

Type de pile :			
Forme du soufflet :	Conique	Couleur du soufflet :	Noir
Décentrement vertical :	Oui	Décentrement horizontal :	Oui
Type de viseur :	Externe pliant fixe	Second viseur :	

## Description (Texte de PG )

---

Cette chambre folding à double extension s'identifie assez facilement comme étant de la marque Ica, car à l'intérieur du boîtier, se cache à peine une petite plaque ronde. Sur celle-ci se trouve la célèbre étoile à cinq branches, emblème d'Ica.

Le Maximar est très proche de l'Hekla 168. Les deux figurent côte-à-côte dans les catalogues, mais le Maximar a une plus grande longévité, car il se retrouve sous le même nom dans la gamme de Zeiss Ikon. La différence de prix entre les deux appareils à objectifs identiques est infime.

Les objectifs qu'on peut trouver sur cet appareil (non-exhaustif) sont :

Ica Extrarapid Aplanat ouvrant à 8

Ica "Novar" Anastigmat ouvrant à 6,8

Ica Double anastigmat Hekla à 6,8

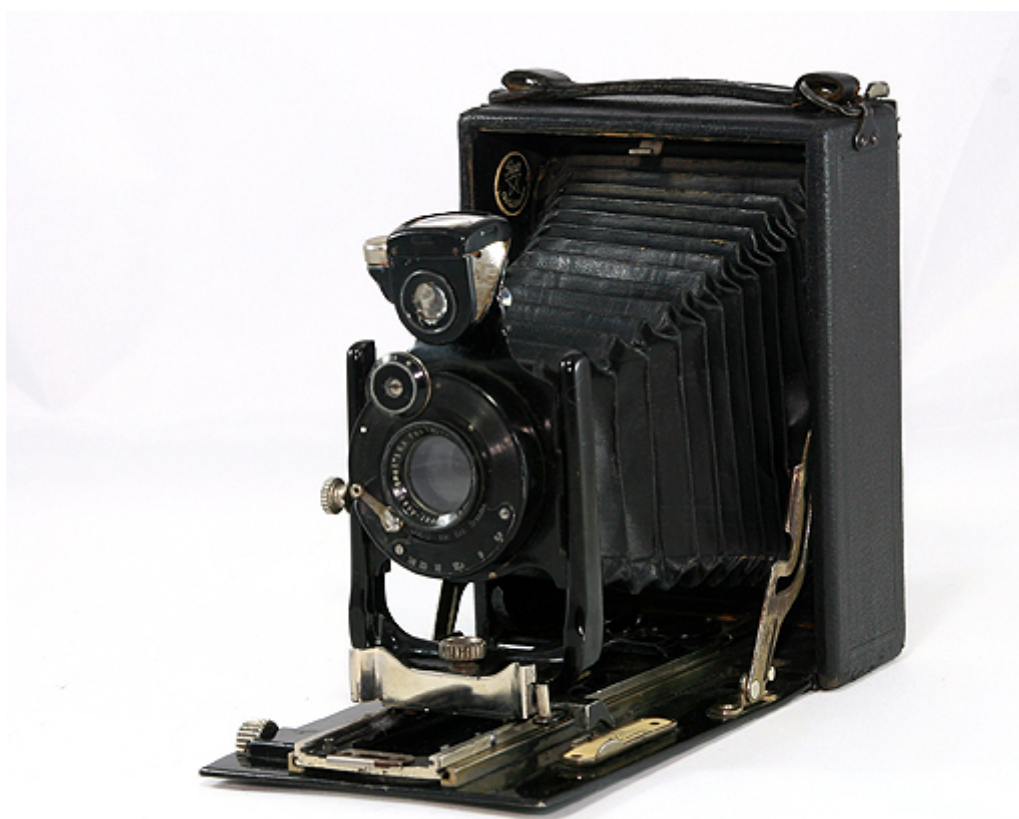
Ica Double anastigmat Maximar à 6,8

Zeiss Tessar à 6,3

Zeiss Amatar à 6,8

On voit que la confusion peut vite arriver entre l'Hekla et le Maximar si on se base uniquement sur le nom des objectifs. Le Maximar est à double extension, c'est à dire que le soufflet est monté sur un rail, qui lui-même est monté sur un autre rail. Cela permet d'augmenter considérablement la focale. Dans le cas de l'Hekla, c'est un appareil à simple extension.

La version Zeiss Ikon est plus répandue que la version Ica.



[www.collection-appareils.fr](http://www.collection-appareils.fr)