

Balda Sport 38

Fabricant (si # de la marque) :		Pays de fabrication :	Allemagne
Début de fabrication :	1938	Fin de fabrication :	1938
Rareté :	Rare	Page du McKeown :	-
Type d'appareil :	Folding		

Film

Type de film :	120	Nombre maxi de vues :	8
Format :	6 x 9 cm	Format :	6 x 4,5 cm
Format :	6 x 4,5 cm	Format :	
Avancement :	Molette/CIÃ©	Position :	Sur le cotÃ©
Rembobinage :	Non	Position :	-

Exposition

Cellule :	Position :
Sensibilité :	

Obturateur

Marque de l'obturateur :	Gauthier (AGC)	Modèle de l'obturateur :	Prontor II
Type d'obturateur :	Central	Vitesses :	

Objectif

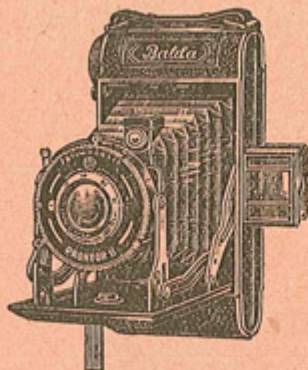
Type d'objectif :		Montage de l'objectif :	Fixe
Marque de l'objectif :	Balda	Modèle de l'objectif :	Anastigmat
Monture d'objectif :		Mode de map :	
Focale :		Ouverture maxi :	

Divers

Type de pile :		Couleur du soufflet :	
Forme du soufflet :		Décentrement horizontal :	
Décentrement vertical :		Second viseur :	
Type de viseur :			

www.collection-appareils.fr

NOUS VOUS RECOMMANDONS...



L'APPAREIL DERNIER MODELE

"SPORT 38"

employant la bobine 6 × 9 courante

et faisant 8 vues 6 × 9

ou 16 vues 4 ½ × 6

**Appareil moderne
de présentation luxueuse**

Caractéristiques principales : Fabrication allemande très soignée. Modèle très réduit. Corps métallique gainé cuir fin. Bords jons nickelés. Poignée et soufflet cuir, Ouverture automatique. Plaque de tension assurant la planéité du film. 2 viseurs : 1 viseur clair redresseur et 1 viseur iconomètre. 2 voyants rouges à l'arrière avec cache. 2 écrous de pied. Déclenchement sur le boîtier facilitant la prise de vues des sujets sportifs ou très rapides. Obturateur de précision **Prontor II**, s'armant, faisant les 2 poses et l'instantané de 1 seconde au 1/150^e (8 vitesses). Il possède le retardement permettant de se photographier soi-même. Mise au point graduée de 1 m. 50 à l'infini. Livré avec déclencheur, cache pour le format 4 ½ × 6 et notice.

Avec obj. à grande luminosité BALDA F.4,5. PRIX SPECIAL. 495. »

Le même mais avec viseur optique sur le côté..... 525. »

Sac cuir avec couuroies 16. »

Pied en métal 3 branches à 6 tubes 35. »

Bobine de pellicules 8 poses 6 × 9 Pathérapide ou Lumirapide. 5.90