

## Burke and James Rexo Junior

---

Fabricant (si # de la marque) :		Pays de fabrication :	Etats-Unis
Début de fabrication :	1917	Fin de fabrication :	1917
Rareté :	Rare	Page du McKeown :	169
Type d'appareil :	Folding		

### Film

---

Type de film :	120	Nombre maxi de vues :	8
Format :	6 x 9 cm	Format :	
Format :		Format :	
Avancement :	Molette/CIÃ©	Position :	Sur le cotÃ©
Rembobinage :	Non	Position :	-

### Exposition

---

Cellule :	Position :
Sensibilité :	

### Obturbateur

---

Marque de l'obturateur :	-	Modèle de l'obturateur :	-
Type d'obturateur :		Vitesses :	-

### Objectif

---

Type d'objectif :		Montage de l'objectif :	Fixe
Marque de l'objectif :	-	Modèle de l'objectif :	Rectiligne extra rapide
Monture d'objectif :		Mode de map :	
Focale :	115 mm	Ouverture maxi :	

### Divers

---

Type de pile :		Couleur du soufflet :	
Forme du soufflet :		Décentrement horizontal :	
Décentrement vertical :		Second viseur :	
Type de viseur :			

[www.collection-appareils.fr](http://www.collection-appareils.fr)

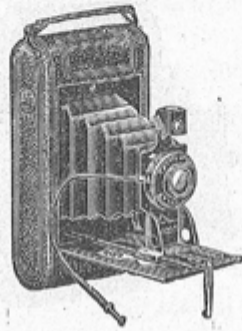
PHOTO-PLAIT, 37 et 39, Rue Lafayette — Paris-Opéra

## “ Rexo ” Junior 6×9 $\frac{1}{2}$

se chargeant en plein jour avec les pellicules en bobine

Dimensions :

180×40×95 $\frac{1}{2}$ mm.



Poids :

595 grammes.

### Description :

Cet appareil se recommande aux débutants qui ne désirent pas mettre un prix trop élevé dans un appareil. Il se place facilement dans la poche du veston. Il est gainé de pégamoïd. L'objectif est un rectiligne double extra-rapide de 115 $\frac{1}{2}$  de foyer. Obturateur automatique faisant la pose en un et deux temps et l'instantané au 1/25 $^{\circ}$ , 1/50 $^{\circ}$  et 1/100 $^{\circ}$  de seconde. Propulseur métallique. Diaphragme à iris. Deux écrous pour pied. Viseur réversible.

### Prix-Courant :

Avec rectiligne extra-rapide. . . . .	95. »
Bobine de pellicules 6 poses . . . . .	1.25
Sac cuir noir ou havane . . . . .	10.50
Cuve " Réducta " pour développement en plein jour. . . . .	14.50