

Caillon BinopÃ©

Fabricant (si # de la marque) :

Pays de fabrication :

France

DÃ©but de fabrication :

1920

Fin de fabrication :

1926

RaretÃ© :

Rare

Page du McKeown :

-

Type d'appareil :

Jumelle stÃ©rÃ©o

Film

Type de film :

Plaque

Nombre maxi de vues :

Format :

45 x 107 mm

Format :

Format :

Format :

Avancement :

Non

Position :

-

Rembobinage :

Non

Position :

-

Exposition

Cellule :

Position :

SensibilitÃ© :

Obturbateur

Marque de l'obturateur :

ModÃ¨le de l'obturateur :

Type d'obturateur :

Vitesses :

Objectif

Type d'objectif :

Montage de l'objectif :

Fixe

Marque de l'objectif :

Balbreck

ModÃ¨le de l'objectif :

Rectiligne

Monture d'objectif :

Mode de map :

Focale :

Ouverture maxi :

Divers

Type de pile :

Forme du soufflet :

Couleur du soufflet :

DÃ©centrement vertical :

DÃ©centrement horizontal :

Type de viseur :

Second viseur :

www.collection-appareils.fr

LES "SCOPEAS" E. CAILLON

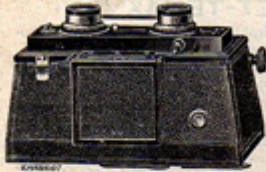


Fig. 66.

Jumelles stéréoscopiques

(Deux formats : 45×107 et 6×13)

Décentrement rationnel par construction

Dispositif pour la photographie des couleurs

Mise au point variable

Dimensions : | Le 6×13 mesure 18×9×11 $\frac{1}{2}$ et pèse 700 gr.
et poids : | Le 45×107 — 14×6 $\frac{1}{2}$ ×7 $\frac{1}{2}$ — 320 —

Appareil en noyer gainé maroquin noir premier choix. — Objectifs facilement démontables pour le nettoyage des lentilles. Décentrement rationnel par construction. Obturateur guillotine fonctionnant à l'arrière des objectifs, vitesse variable pour l'instantané du 1/5 au 1/100 de seconde, pose facultative, déclenchement au doigt et par propulseur. Viseur « Davanne » avec mire de visée. Mise au point actionnée par double crémaillère et réglée avec précision de 1,50 à l'infini pour le 6×13 et de 1 mètre à l'infini pour le 45×107. L'arrière de l'appareil est disposé pour recevoir des châssis métalliques à volet. Pour la photographie des couleurs, des emplacements recevant les écrans sont ménagés dans l'intérieur de l'appareil; aucune modification à prévoir par conséquent pour ce genre de photographie. — Ecrou au pas du congrès et niveau à bulle d'air. — Les objectifs anastigmats sont à diaphragmes iris avec bielle. Chaque appareil est fourni avec : verre doué pour la mise au point, 6 châssis métalliques à volet, propulseur en métal et instruction détaillée.

PRIX DES SCOPEAS

Format 45×107 Format 6×13

| | | |
|--|-------|-------|
| Avec objectifs périscopiques doubles (diaphragme fixe)..... | 195 » | 220 » |
| — — rectiligne Balbreck (diaphragmes tournants)..... | 330 » | 350 » |
| — — anastigmats E. Caillon f : 6,3..... | 400 » | 420 » |
| — — Stylor Roussel f : 6,3..... | 470 » | 490 » |
| — — Olor Berthiot f : 6,8..... | | 540 » |
| — — Olor Berthiot f : 5,7..... | | 670 » |
| Sac pégamold doublé contenant l'appareil et les 6 châssis..... | 15 » | 20 » |
| Sac mouton doublé velours — — — — — | 25 » | 30 » |

LE BINOPÉ CAILLON

Jumelle stéréoscopique 45×107 et 6×13

Caractéristiques :

Décentrement rationnel par construction

Dispositif pour la photographie des couleurs

Mise au point fixe



Fig. 67.

Le Binopé est un appareil essentiellement pratique. Sa construction simple, où ont été supprimés les organes n'ayant pas un caractère absolument indispensable à un bon rendement, son petit volume, son extrême légèreté et sa rapidité de manœuvre en font un instrument d'un maniement facile et donnant les résultats parfaits. La fabrication du Binopé est soignée dans tous ses détails.

Description :

Objectifs démontables pour le nettoyage. Diaphragmes iris reliés par une bielle d'accouplement. Décentrement rationnel par construction. Obturateur à vitesses variables du 1/20 de seconde au 1/100 de seconde. Viseur genre Davannes, composé d'un cadre métallique et d'un œilleton de visée. Emplacements spéciaux pour les écrans pour la photographie des couleurs. L'arrière du Binopé est disposé pour recevoir uniquement des châssis métalliques. Glace dépolie pour la mise en plaque. Niveau à bulle d'air sphérique. Ecrou au pas du congrès. Propulseur métallique.

Le Binopé 6×13 mesure 19×9×8 $\frac{1}{2}$ et pèse 465 gr.
— 45×107 — 17×7×7 $\frac{1}{2}$ — 390 gr.

PRIX du BINOPÉ

Ces prix comprennent : l'appareil, 6 châssis métalliques, un propulseur, une instruction détaillée.

Format 45×107 Format 6×13

| | | |
|--|-------|-------|
| Avec objectifs rectilignes Balbreck (diaphragmes tournants)..... | 260 » | 280 » |
| — — anastigmats E. Caillon f : 6,3 (diaphragmes iris)..... | 330 » | 350 » |
| — — Stylor Roussel f : 6,3 — — — — — | 400 » | 420 » |
| — — Olor Berthiot f : 5,7 — — — — — | | 600 » |

Sac pour Binopé, mêmes prix que pour Scopéa (voir ci-dessus).

Franco de port à partir de 50 francs (Voir conditions, page 1).