

## Minolta Semi Minolta IIIa

---

|                                 |         |                       |       |
|---------------------------------|---------|-----------------------|-------|
| Fabricant (si # de la marque) : |         | Pays de fabrication : | Japon |
| Début de fabrication :          | 1946    | Fin de fabrication :  | 0     |
| Rareté :                        | Rare    | Page du McKeown :     | 672   |
| Type d'appareil :               | Folding |                       |       |

### Film

---

|                |              |                       |              |
|----------------|--------------|-----------------------|--------------|
| Type de film : | 120          | Nombre maxi de vues : | 16           |
| Format :       | 6 x 4,5 cm   | Format :              |              |
| Format :       |              | Format :              |              |
| Avancement :   | Molette/CIÃ© | Position :            | Sur le capot |
| Rembobinage :  | Non          | Position :            | -            |

### Exposition

---

|               |  |            |  |
|---------------|--|------------|--|
| Cellule :     |  | Position : |  |
| Sensibilité : |  |            |  |

### Obturbateur

---

|                          |         |                          |              |
|--------------------------|---------|--------------------------|--------------|
| Marque de l'obturateur : | Chiyoko | Modèle de l'obturateur : | Konan Rapid  |
| Type d'obturateur :      | Central | Vitesses :               | 1 Å 1/500, B |

### Objectif

---

|                        |          |                         |                                |
|------------------------|----------|-------------------------|--------------------------------|
| Type d'objectif :      | Standard | Montage de l'objectif : | Fixe                           |
| Marque de l'objectif : | Chiyoko  | Modèle de l'objectif :  | Rokkor                         |
| Monture d'objectif :   |          | Mode de map :           | Distance choisie sur l'optique |
| Focale :               | 75 mm    | Ouverture maxi :        | 3,5                            |

### Divers

---

|                         |                     |                           |      |
|-------------------------|---------------------|---------------------------|------|
| Type de pile :          |                     |                           |      |
| Forme du soufflet :     | Conique             | Couleur du soufflet :     | Noir |
| Décentrement vertical : |                     | Décentrement horizontal : |      |
| Type de viseur :        | Externe pliant fixe | Second viseur :           |      |

## Description (Texte de RL )

---

Après la guerre, l'évolution des Semi Minolta se poursuit avec le modèle III.

La grosse différence par rapport au dernier II, est l'ajout d'un capot supérieur recevant le mécanisme d'avancement de la pellicule. Sur ce modèle, on n'utilise les chiffres dans la fenêtre inactinique du dos que pour caler la première vue. Ensuite, la molette d'avance se bloque à chaque tour sur la vue suivante.

En théorie, il y a une sécurité contre les double-expositions, mais qui ne semble pas fonctionner sur cet exemplaire. Celui-ci est un des tout premiers produits : il porte le numéro 1005.

Une partie des IIIa sont gravés "Made in Occupied Japan" autour de l'écrou de pied, mais pas celui-là.

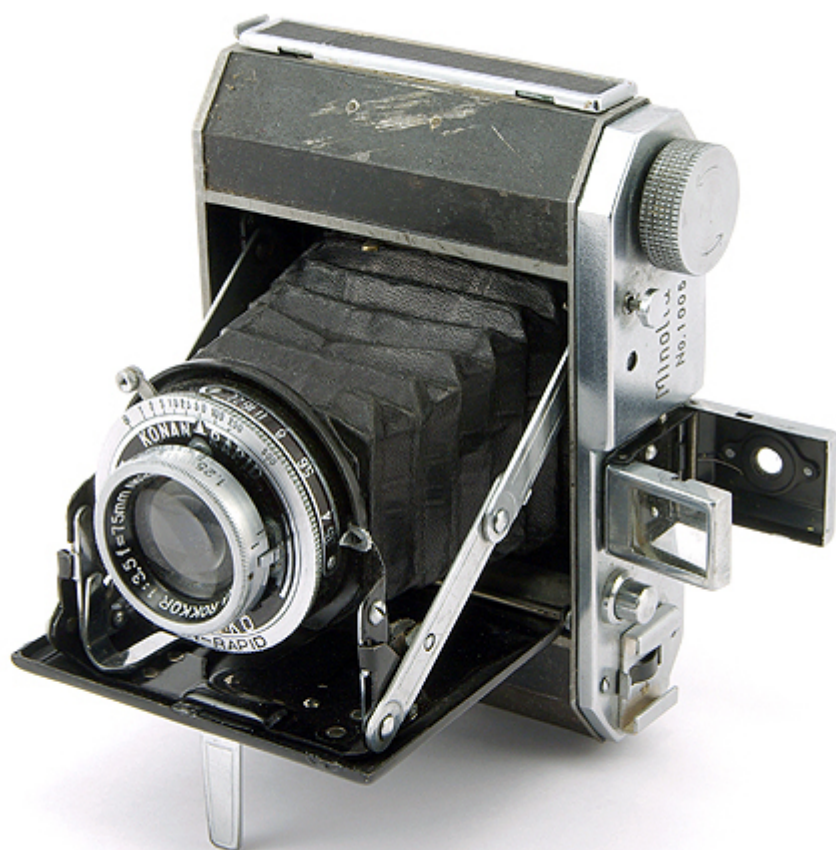
Un autre ajout notable : le numéro de série est gravé sur le capot supérieur, en dessous de "Minolta". Les précédents Semi (I ou II) n'étaient identifiés que par le numéro d'objectif. Désormais, le boîtier et l'objectif ont leur numéro propre. Ici, l'optique porte le numéro 939.

Le marquage de l'objectif: Chiyoko Osaka Rokkor 1:3,5 F=75mm, mais d'autres options étaient proposées :

Promar 75/3,5.

Zuiko 75/3,5

L'obturateur Konan Rapid Chiyoko possède maintenant un levier d'armement, et les vitesses montent jusqu'au 1/500. Mais comment comprendre ce marquage Konan Chiyoko ? La firme Minolta a-t-elle encore une fois racheté des brevets à Konan ? Mystère...



[www.collection-appareils.fr](http://www.collection-appareils.fr)