

## Demaria-Lapierre Caleb BS

---

Fabricant (si # de la marque) :		Pays de fabrication :	France
Début de fabrication :	1913	Fin de fabrication :	1913
Rareté :	Peu courant	Page du McKeown :	245
Type d'appareil :	Chambre		

### Film

---

Type de film :	Plaque	Nombre maxi de vues :	1
Format :	9 x 12 cm	Format :	
Format :		Format :	
Avancement :	Non	Position :	-
Rembobinage :	Non	Position :	-

### Exposition

---

Cellule :	Non	Position :	
Sensibilité :			

### Obturateur

---

Marque de l'obturateur :		Modèle de l'obturateur :	Maximal
Type d'obturateur :	Rotatif	Vitesses :	1 Å 1/100

### Objectif

---

Type d'objectif :		Montage de l'objectif :	Fixe
Marque de l'objectif :	Demaria-Lapierre	Modèle de l'objectif :	Anastigmat
Monture d'objectif :		Mode de map :	Par crÃ©mailÃ´re avant
Focale :		Ouverture maxi :	

### Divers

---

Type de pile :			
Forme du soufflet :	Conique	Couleur du soufflet :	Noir
Décentrement vertical :	Oui	Décentrement horizontal :	Oui
Type de viseur :	Externe fixe	Second viseur :	

Les Caleb BC, BL et BS sont trois chambres 9 x 12 présentes au catalogue des Grands Magasins du Louvre de 1913.

A elles trois, elles constituent une petite gamme :

BC : simple tirage, mise au point par crémaillère

BL : double tirage, mise au point par crémaillère

BS : double tirage, mise au point par crémaillère renforcée (modèle dit de luxe)

Les modèles BC et BL peuvent se trouver avec des obturateurs Vistar, Maximal ou Koilos. Le BS n'existent qu'avec les deux derniers, considérés comme les meilleurs.

[www.collection-appareils.fr](http://www.collection-appareils.fr)

## APPAREILS DEMARIA-LAPIERRE

**SÉRIE "DAGO"** (format 9 × 12) — Description générale : Abattant métallique, ferrures nickelées, soufflet noir, obturateur central faisant la pose et l'instantané, déclanchement au doigt et à la poire, trois châssis métalliques.

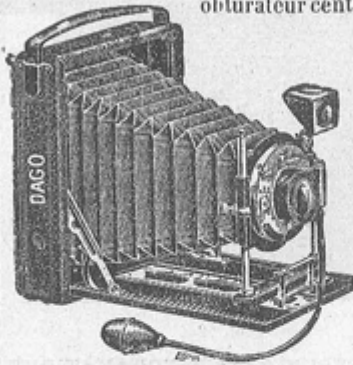


Fig. 52. — SIMPLE TIRAGE  
MISE AU POINT PAR MANETTE  
Obturateur simple piston et poire.  
Objectif périscopique . . . . . 27. »  
— rectiligne . . . . . 31. »

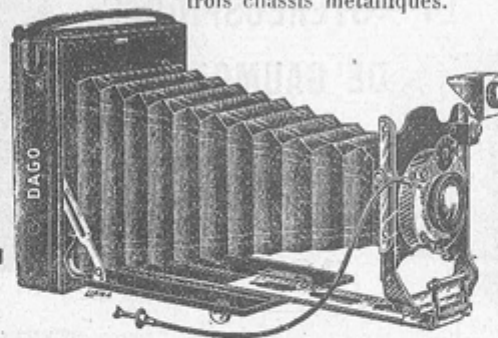


Fig. 53. — DOUBLE TIRAGE  
MISE AU POINT PAR CRÉMAILLÈRE  
Obturateur VISTAR à vitesses variables  
et déclancheur métallique. . . . . 50. »  
Objectif signé "Demaria-Lapierre". . . . . 50. »

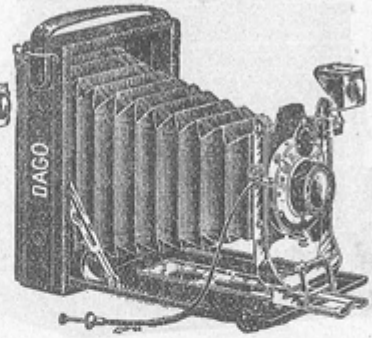


Fig. 54. — SIMPLE TIRAGE  
MISE AU POINT PAR CRÉMAILLÈRE  
Obturateur VISTAR à vitesses variables  
et déclancheur métallique. . . . . 41. »  
Objectif rectiligne . . . . . 41. »

## SÉRIE "CALEB"

(format 9 × 12)

Modèle de précision

Description générale. — Gainage peau, avant porte objectif en U, double décentrement de l'objectif, mise au point par crémaillère, soufflet noir, trois châssis simples en métal, déclancheur métallique.

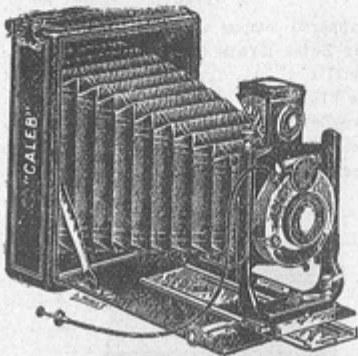


Fig. 55. — MODÈLE BC, SIMPLE TIRAGE,  
MISE AU POINT PAR CRÉMAILLÈRE

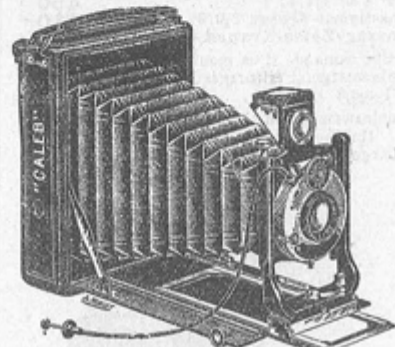


Fig. 56. — MODÈLE BL  
DOUBLE TIRAGE, MISE AU POINT  
PAR CRÉMAILLÈRE

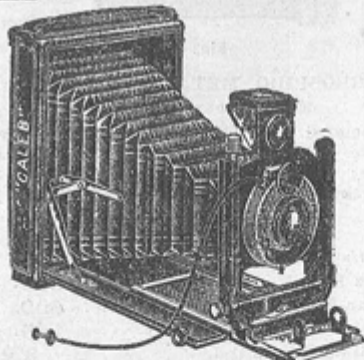


Fig. 57. — MODÈLE DE LUXE BS  
DOUBLE TIRAGE, MISE AU POINT PAR CRÉMAILLÈRE  
AVANT RENFORCÉ

Appareils	OBJEOTIFS	OBTURATEURS		
		"Vistar" vitesses de 1/25 au 1/100"	"Maximal" à secteurs vitesses de 1/1 an 1/100"	"Koilos" à secteurs vitesses de 1/1 au 1/100"
BC	Rectiligne, signé "Demaria-Lapierre".	75. »	82. »	97. »
	Anastigmat Kelar F 6, 8 . . . . .	120. »	127. »	142. »
	— Demaria-Lapierre F : 6, 8.	»	182. »	197. »
BL	Rectiligne, signé "Demaria Lapierre".	98. »	105. »	120. »
	Anastigmat Kelar F 6, 8 . . . . .	143. »	150. »	165. »
	— Demaria-Lapierre F : 6, 8.	»	205. »	220. »
BS	Rectiligne, signé "Demaria-Lapierre".	»	125. »	140. »
	Anastigmat Kelar F 6, 8 . . . . .	»	170. »	185. »
	— Demaria-Lapierre F : 6, 8.	»	225. »	240. »

## JUMELLES STÉRÉOSCOPIQUES CAPSA



Fig. 58

Modèle A J. 45 × 107.  
Pour débutants.  
Construction entièrement métallique ;  
obturateur faisant la pose et  
l'instantané, avec déclanchement  
au doigt ou avec propulseur ;  
grand viseur, 6 châssis.  
Avec Objectifs astronomiques. . . . . 35. »  
Avec Objectifs rectilignes et  
obturateur à vitesse variable. . . . . 60. »  
Châssis métallique supér. . . . . 1.25  
Propulseur flexible — . . . . . 2.25



Fig. 59.

Modèle B J. 45 × 107.  
Construction métallique, magasin  
indépendant pour 12 plaques,  
obturateur faisant la pose et  
l'instantané, à vitesse variable,  
déclanchement au doigt et avec  
déclancheur.  
Avec Objectif rectiligne  
DMR-LPR . . . . . 140. »  
Anastigmat Kelar F : 6, 8. . . . . 230. »  
Magasin de recharge. . . . . 60. »



Fig. 60. — Modèle K, 9 × 18

Avec décentrement panoramique en bois dur, gainage en maroquin, mise au point variable, obturateur métallique fonctionnant au doigt et avec déclanchement, vitesses variables, décentrement vertical, magasin mobile avec 12 porte-plaques et compteur, viseur à décentrement, sac en cuir noir.  
Avec objectifs ANASTIGMATS Demaria-Lapierre Série II F. 6, 8 . . . . . 535. »  
— Tessar-Zeiss F. 6, 3. . . . . 585. »