

## Franceville DÃ©tective nÂ°6

---

Fabricant (si # de la marque) :		Pays de fabrication :	France
DÃ©but de fabrication :	1913	Fin de fabrication :	1913
RaretÃ© :	Rare	Page du McKeown :	-
Type d'appareil :	DÃ©tective		

### Film

---

Type de film :	Plaque	Nombre maxi de vues :	
Format :	9 x 12 cm	Format :	
Format :		Format :	
Avancement :	Autre (voir texte de la page)	Position :	-
Rembobinage :	Non	Position :	-

### Exposition

---

Cellule :	Position :
SensibilitÃ© :	

### Obturateur

---

Marque de l'obturateur :	ModÃ¨le de l'obturateur :		
Type d'obturateur :	Rotatif	Vitesses :	

### Objectif

---

Type d'objectif :	Montage de l'objectif :	Fixe	
Marque de l'objectif :	-	ModÃ¨le de l'objectif :	Achromatique Extra-Rapide
Monture d'objectif :	Mode de map :		
Focale :	Ouverture maxi :		

### Divers

---

Type de pile :		Couleur du soufflet :	
Forme du soufflet :		DÃ©centrement horizontal :	
DÃ©centrement vertical :		Second viseur :	
Type de viseur :			

[www.collection-appareils.fr](http://www.collection-appareils.fr)

[www.collection-appareils.fr](http://www.collection-appareils.fr)





# Express-Franceville

Appareil Photographique de Fabrication Française, avec nouveau système d'escamotage  
Breveté S. G. D. G.

Ce nouvel appareil, très solide, est élégant et d'un fini parfait, est muni de deux viseurs clairs, permettant d'opérer dans les deux sens; d'un objectif achromatique extra-rapide garanti; d'un obturateur toujours armé construit avec diaphragmes Iris, dont le déclenchement se fait au doigt ou à la poire. Pose et instantané, La finesse des clichés obtenus avec cet appareil est telle qu'on peut les agrandir en 13×18 et en 18×24, en conservant la plus grande netteté. Nous attirons surtout l'attention sur le nouveau système d'escamotage infailible.

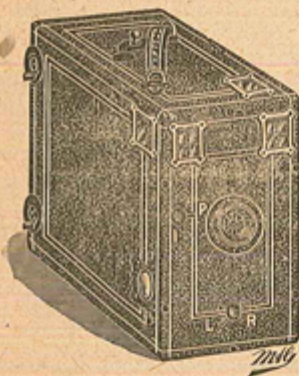
Format de l'Appareil	Gainage	PRIX de l'Appareil	PRIX du Sac rigide
Pour 6 plaques 6 1/2×9	Gainage Pyroïde	9 95	2 »
Pour 6 plaques 6 1/2×9	— Texoderme	11 50	2 »
Pour 12 plaq. 6 1/2×9	— Pyroïde	15 »	2 50

Format de l'Appareil	Gainage	PRIX de l'Appareil	PRIX du Sac rigide
Pour 6 plaques 9×12	Gainage Pyroïde	18 »	3 »
Pour 6 — — —	— Texoderme	20 »	3 »
Pour 12 — — —	— Pyroïde	22 »	3 »
Pour 12 — — —	— Texoderme	24 »	3 »

Nos Express 6 1/2×9 et 9×12 (6 et 12 plaques) sont munis de 2 écrous au pas du Congrès et d'un Compteur automatique

**Poire spéciale** avec tube caoutchouc et système d'ajustage permettant de faire déclencher l'obturateur automatiquement par une simple pression..... **1 fr. 75**  
**Châssis porte-plaques** sup<sup>re</sup> 6 1/2×9, la pièce **0 25**  
» » » 9×12, » **0 40**

**Intermédiaires en métal** permettant de faire des clichés 6 1/2×9 avec un détective 9/12..... la pièce **0 fr. 30**  
**Écrous de fixation** pour pied et pose, les deux **1 »**  
**Niveaux d'eau** et pose..... **2 »**



## Le FRANCEVILLE n° 5 et 6

très robuste, extra-soigné, avec deux viseurs clairs croix rouge, objectif Achromatique 1<sup>er</sup> choix, obturateur à poussoir toujours armé, pour pose et instantané, avec vitesses variées, se déclenchant au doigt ou au propulseur, diaphragmes à Iris, escamotage des plaques immanquable, à double accrochement, compteur automatique, 2 écrous pour mettre sur pied, poignée à anneaux.

N° 5, format 6 1/2×9 — 6 plaques Prix..... 12 50  
N° 6, format 6 1/2×9 — 12 plaques Prix..... 14 25



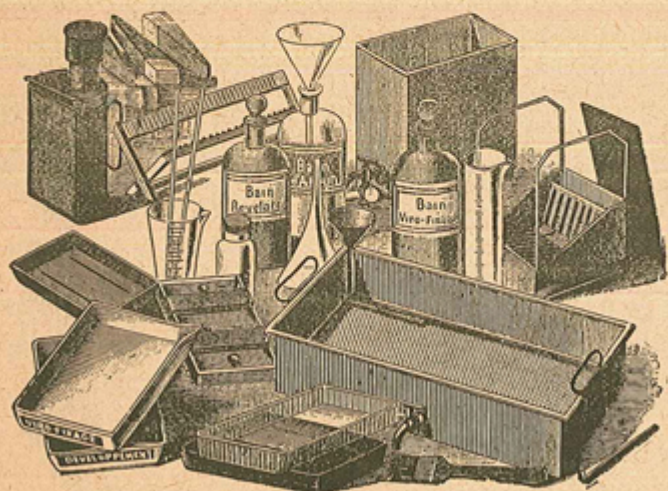
## Le FRANCEVILLE n° 7 et 8

de construction irréprochable, avec deux viseurs clairs croix rouge, objectif rectiligne extra-rapide, obturateur à poussoir toujours armé, pour pose et instantané, se déclenchant au doigt ou au propulseur, diaphragmes iris, mise au point variable avec plaquette indicatrice, compteur de plaques, vitesses variables de 1/20 à 1/100<sup>e</sup>, de 2 écrous de pied, poignée à anneaux, gainage-simili-cuir. Bonnettes d'approche.

N° 7, format 9×12 — 6 plaques Prix..... 27  
N° 8, format 9×12 — 12 plaques Prix..... 29

## DEVIS D'ACCESSOIRES

Pour le développement des Clichés et le Tirage des Epreuves, comprenant tout ce qu'il faut pour photographier et tirer



### DEVIS N° 1

- 1 Lanterne 1/2 ronde, 1 verre 8×14 1/2.
- 1 Boîte plaques "Franceville" bleue.
- 1 Flacon Révélateur. — 1 Flacon Virage "Franceville".
- 1 Paquet Hyposulfite de soude pour un litre.
- 1 Egouttoir en bois 12 rainures.
- 1 Cuve zinc n° 70, rainures fixes, bouchon robinet.
- 1 Pochette papier "Franceville" au citrate.
- 2 Cuvettes carton durci.
- 1 Cuvette faïence.
- 1 Châssis-Pressé barres bois. — 1 Flacon colle Carter.
- 1 Paquet carton. — 1 Pinceau. — 1 Entonnoir verre.
- 1 MANUEL —

Le tout dans un Coffret.

6 1/2×9	9×12	13×18
8 40	11 »	13 95