

Franceville nÂ°69 folding

Fabricant (si # de la marque) :		Pays de fabrication :	France
Début de fabrication :	1913	Fin de fabrication :	1913
Rareté :	Rare	Page du McKeown :	-
Type d'appareil :	Chambre		

Film

Type de film :	Plaque	Nombre maxi de vues :	
Format :	13 x 18 cm	Format :	
Format :		Format :	
Avancement :	Non	Position :	-
Rembobinage :	Non	Position :	-

Exposition

Cellule :	Position :
Sensibilité :	

Obturateur

Marque de l'obturateur :	Gauthier (AGC)	Modèle de l'obturateur :	lbso
Type d'obturateur :	Central	Vitesses :	

Objectif

Type d'objectif :		Montage de l'objectif :	Fixe
Marque de l'objectif :	-	Modèle de l'objectif :	Anastigmat
Monture d'objectif :		Mode de map :	
Focale :		Ouverture maxi :	6,8

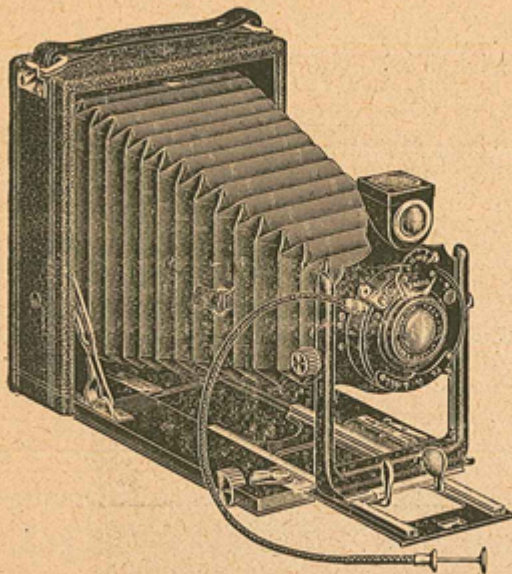
Divers

Type de pile :		Couleur du soufflet :	
Forme du soufflet :		Décentrement horizontal :	
Décentrement vertical :		Second viseur :	
Type de viseur :			

www.collection-appareils.fr

www.collection-appareils.fr

Appareil pliant "FRANCEVILLE", Format 9×12, double tirage à crémaillère



Gainé extérieurement en peau. Poignée cuir.

Abattant bois et métal émaillé noir. Cuivrieres nickelées.

Soufflet peau noire. Avant en U en aluminium émaillé noir.

Double décentrement, Décentrement vertical par vis micrométrique.

Viseur à niveau, buttée à l'infini, échelle gradué.

Obturateur « Vario » à vitesses variables.

Mise au point à crémaillère avec long tirage du chariot permettant de
dédoubler l'objectif en employant la lentille d'arrière
donnant une longueur focale sensiblement double à celle de
l'objectif complet.

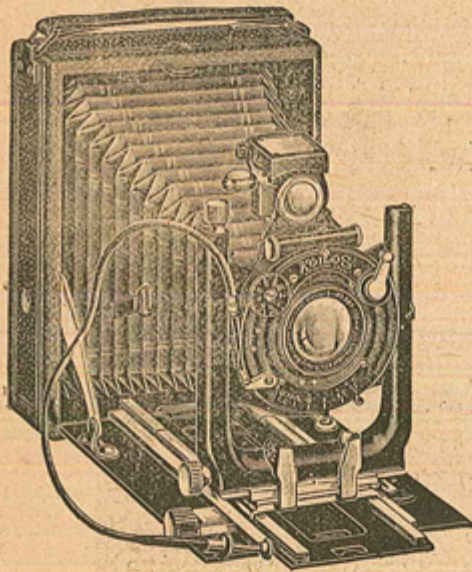
Cadre dépoli de mise au point à capuchon. Déclencheur métal.

Trois châssis métal en étui.

N° 59, Objectif Rectiligne extra-rapide Aplanat F : 7.5 dédoublable

Prix : 70 Francs

Appareil pliant "FRANCEVILLE", Format 9×12, double tirage, par crémaillère à grande extension



Cette série est de fabrication plus soignée que la précédente et rentre dans la
des appareils de précision

Gainé extérieurement en peau 1^{er} choix. Poignée cuir.

Abattant métal émaillé noir. Ferrures finement nickelées.

Soufflet peau noire. Avant en U, renforcé en aluminium émaillé noir.

Décentrement à vis micrométrique dans les deux sens.

Obturateur métallique « Vario », vitesses variables. Diaphragme

Déclencheur.

Grand viseur pliant et niveau.

Mise au point à crémaillère avec long tirage du chariot, permettant de
dédoubler l'objectif en employant la lentille d'arrière seule donnant
longueur focale sensiblement double de celle de l'objectif complet.

Cadre dépoli de mise au point avec capuchon.

Trois châssis métal en étui.

N° 60, Objectif Rectiligne extra-rapide Aplanat F : 7.5 dédoublable

Prix : 80 Francs

N° 61, Le même avec Rectiligne mais avec obturateur « Ibsa » à secteurs

Prix : 95 Francs

N° 62, Objectif Anastigmat I : 6.8 à 6 lentilles « Franceville ». Obturateur « Ibsa » à secteurs. **Prix : 135 Francs**

Appareil pliant "FRANCEVILLE" Format 6 1/2×9

N° 63, Même désignation que le n° 36, simple tirage avec crémaillère, abattant métal, objectif rectiligne..... **Prix : 45**
N° 64, » » » n° 60, double tirage, Aplanat F : 7.5, dédoublable sur « Vario », 3 châssis en étui..... **Prix : 75**
N° 65, » » » n° 60, » » Anastigmat I : 6.8, dédoublable sur « Ibsa » à secteurs..... **Prix : 125**

Appareil pliant "FRANCEVILLE" Format 10×15

N° 66, Même désignation que le n° 60, double tirage Aplanat supérieur sur « Vario », 3 châssis en étui..... **Prix : 120**
N° 67, » » » n° 60, » » Anastigmat I : 6.8, dédoublable sur « Ibsa » à secteurs..... **Prix : 160**

Appareil pliant "FRANCEVILLE" Format 13×18

N° 68, Même désignation que le n° 60, double tirage, Aplanat supérieur, sur « Vario », 3 châssis en étui..... **Prix : 150**
N° 69, » » » n° 60, » » Anastigmat I : 6.8, dédoublable sur « Ibsa » à secteurs..... **Prix : 195**

Châssis métalliques supplémentaires

Format 6 1/2×9..... **Prix : 1 Fr. »**
Format 9×12..... **Prix : 1 Fr. »**
Format 10×15..... **Prix : 3 Fr. 25**
Format 13×18..... **Prix : 3 Fr. 25**

Sacs pour Appareils pliants

	6 1/2×9	9×12	10×15
En toile grise.....	»	2 »	»
En simili cuir noir.....	2 50	3 »	»
En cuir noir doublé velours	10 »	12 »	13 »