

Grands magasins du Louvre Pliant-Louvre C.Z.B

Fabricant (si # de la marque) :		Pays de fabrication :	Inconnu
Début de fabrication :	1913	Fin de fabrication :	1913
Rareté :	Rare	Page du McKeown :	-
Type d'appareil :	Chambre		

Film

Type de film :	Plaque	Nombre maxi de vues :	
Format :	9 x 12 cm	Format :	
Format :		Format :	
Avancement :	Non	Position :	-
Rembobinage :	Non	Position :	-

Exposition

Cellule :	Position :
Sensibilité :	

Obturateur

Marque de l'obturateur :	Modèle de l'obturateur :
Type d'obturateur :	Vitesses :

Objectif

Type d'objectif :	Montage de l'objectif :	Fixe
Marque de l'objectif :	Modèle de l'objectif :	PÃ©riscopique
Monture d'objectif :	Mode de map :	
Focale :	Ouverture maxi :	

Divers

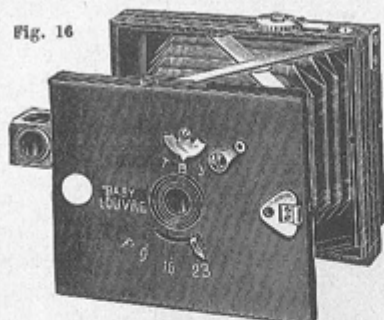
Type de pile :		Couleur du soufflet :	
Forme du soufflet :		Décentrement horizontal :	
Décentrement vertical :		Second viseur :	
Type de viseur :			

www.collection-appareils.fr

www.collection-appareils.fr

APPAREILS PLIANTS-LOUVRE

Fig. 16



BABY-LOUVRE

Format 4 1/4 x 6

Est fourni avec 3 châssis métalliques
ou un châssis Film-Pack.

Le **BABY-LOUVRE** est un appareil de poche, gainé maroquin, qui se dissimule très aisément, ses dimensions sont de 8x2x6,5/8 et pèse 200 grammes. Il est d'un maniement simple et toujours prêt à fonctionner. La mise au point peut se faire depuis 1 mètre jusqu'à l'infini.

Est livré en étui peau à fermoir.

Avec objectif achromatique, F: 9.	43. »
— orthoplanastigmat, F: 7,2	55. »
— double anastigmat, F: 5,8	89. »
— anastigmat Tessar-Zeiss, F: 6,3.	145. »
Châssis avec glace dépolie.	2.50
— métallique supplémentaire.	1.50
— Film-Pack	5. »

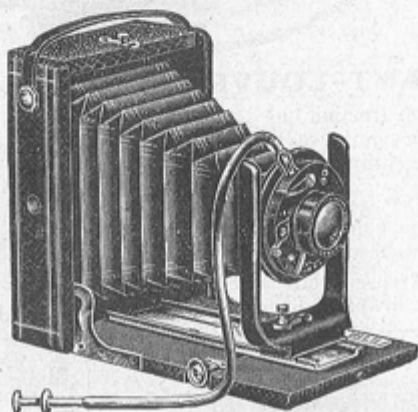


Fig. 17

PLIANT-LOUVRE C. Z. A. 9x12

Soufflet peau, verre dépoli, mise au point par échelle divisée de 1=50 à l'infini. Objectif périscopique obturateur permettant la pose, l'instantané au doigt et au déclencheur; viseur clair à bascule, 2 écrous de montage sur pied, 3 châssis métal

Même modèle, av. mise au point à crémaillère

Avec objectif rectiligne.

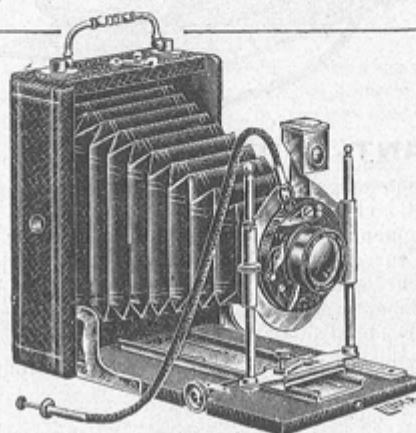


Fig. 18

PLIANT-LOUVRE C. Z. B. 9x12

Construit en acajou verni, soufflet peau. Porte-objectif en métal nickelé. Décentrement par vis de rappel. Obturateur central faisant la pose et l'instantané, diaphragmes à iris. Viseur clair, déclencheur métallique avec 3 châssis métal. Objectif périscopique.

Le même, avec mise au point à crémaillère

Avec objectif rectiligne.

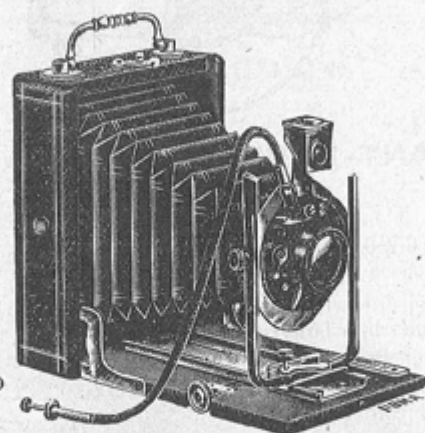


Fig. 19

PLIANT-LOUVRE C. Z. C. 9x12

Construit en acajou verni gainé, soufflet peau devant fondu en U à décentremets, viseur clair, mise au point par crémaillère, 3 châssis métal, 1 verre dépoli à capuchon, obturateur faisant la pose et l'instantané au doigt et au déclencheur depuis une seconde jusqu'au 1/100^e de seconde.

Objectif rectiligne Louvre.

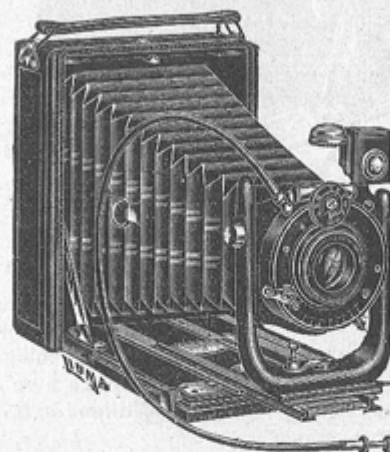


Fig. 20

PLIANT-LOUVRE C. Z. D. 9x12

Construction soignée, acajou verni, gainé maroquin, soufflet peau, devant en U, double décentremets, viseur à niveau et capuchon, mise au point graduée par crémaillère, 3 châssis métal, 1 verre dépoli à voile maroquin, obturateur à secteurs donnant d'une seconde au 1/100^e de seconde.

Avec objectif rectiligne Louvre, 1^{er} choix.

Même modèle avec double tirage et objectif Ortho-Louvre.