

# Kodak Pliant Autographique n°3 spÃ©cial

---

Fabricant (si # de la marque) :		Pays de fabrication :	Etats-Unis
DÃ©but de fabrication :	1913	Fin de fabrication :	1929
RaretÃ© :		Page du McKeown :	-
Type d'appareil :	Folding		

## Film

---

Type de film :	Special	Nombre maxi de vues :	
Format :	8 x 10,5 cm	Format :	
Format :		Format :	
Avancement :	Molette/CIÃ©	Position :	Sur le cotÃ©
Rembobinage :	Non	Position :	-

## Exposition

---

Cellule :	Position :
SensibilitÃ© :	

## Obturateur

---

Marque de l'obturateur :	ModÃ¨le de l'obturateur :
Type d'obturateur :	Vitesses :

## Objectif

---

Type d'objectif :	Montage de l'objectif :	Fixe
Marque de l'objectif :	ModÃ¨le de l'objectif :	Tessar
Monture d'objectif :	Mode de map :	
Focale :	Ouverture maxi :	

## Divers

---

Type de pile :		Couleur du soufflet :	
Forme du soufflet :		DÃ©centrement horizontal :	
DÃ©centrement vertical :		Second viseur :	
Type de viseur :			

[www.collection-appareils.fr](http://www.collection-appareils.fr)

Henri PLAÏT : 37, rue Lafayette : Paris

## APPAREILS "KODAK" (Suite)

### Les "KODAKS" PLIANTS N<sup>os</sup> 3, 3<sup>A</sup>, 4 et 4<sup>A</sup> (Se chargeant en plein jour)

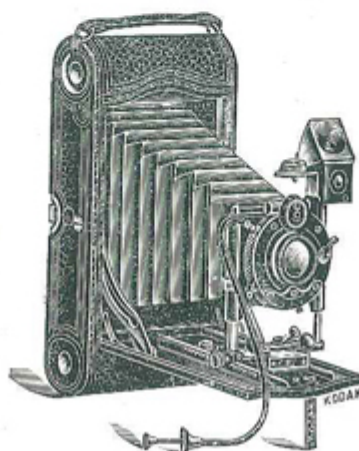
Le Kodak N<sup>o</sup> 3, 8×10 1/2, est l'appareil à main par excellence, infiniment pratique pour les travaux les plus divers, les plus sérieux. C'est l'appareil universel.

Le Kodak N<sup>o</sup> 3<sup>A</sup>, 8×14, a acquis une popularité prodigieuse. Très léger, il peut se glisser dans la poche d'un pardessus. Le format des clichés est original et artistique à la fois. Il se rapproche sensiblement de celui de la carte postale.

Le Kodak N<sup>o</sup> 4, 10×12 1/2, a rencontré, dès son apparition, le succès le plus flatteur, parce qu'il satisfait beaucoup d'amateurs désireux d'avoir un appareil donnant deux formats : le 10×12 1/2 sur pellicules et le 9×12 si populaire, sur plaques.

Le Kodak N<sup>o</sup> 4<sup>A</sup>, 10 1/2×16 1/2, donne à l'amateur la facilité de faire des photographies de grand format.

Tous ces appareils sont munis d'objectifs rectilignes extra-rapides, montés sur un nouvel obturateur central donnant la pose, la demi-pose et l'instantané de 1/25<sup>e</sup> à 1/100<sup>e</sup> de seconde. Cet obturateur est toujours armé. Il se déclenche au doigt et à la poire. Le porte objectif est à double décentrement.



	N <sup>o</sup> 3	N <sup>o</sup> 3 A	N <sup>o</sup> 4	N <sup>o</sup> 4 A
FORMATS .....	8×10 1/2	8×14	10×12 1/2	10 1/2×16 1/2
Modèle courant.....	105 »	135 »	135 »	220 »
Avec objectif Lacour-Berthiot 6	265 »	345 »	305 »	411 »
— Goerz 6, 8,.....	291 »	352 »	352 »	470 »
— Tessar Zeiss 6, 8,.....	274 »	347 »	334 »	454 »

Ces prix s'entendent pour obturateur Koilos au 300<sup>e</sup>.

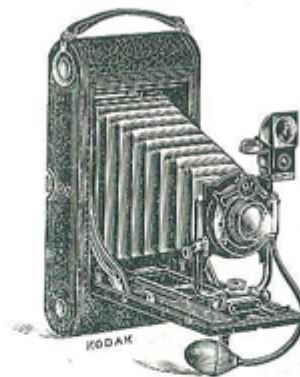
### Les "KODAKS" SPÉCIAUX

Dans le but de répondre à la demande d'appareils de grand luxe, il a été créé des modèles spéciaux : N<sup>os</sup> 1<sup>A</sup>, 3 et 3<sup>A</sup>. Ces appareils sont richement gainés et ont obtenu un grand succès.

Les Kodaks spéciaux sont livrés exclusivement avec objectif Anastigmat.

	N <sup>o</sup> 1 A	N <sup>o</sup> 3	N <sup>o</sup> 3 A
	6 1/2×11	8×10 1/2	8×14
Avec Lacour-Berthiot F-6.....	271 »	282 »	325 »
— Zeiss Tessar F.-6-3.....	280 »	291 »	367 »
— Goerz Dagor F-6-8.....	» »	308 »	372 »

(Obturateur Koilos 1/300<sup>e</sup>)



### Les "KODAKS" PANORAMIQUES

Ces appareils sont destinés à la photographie de grandes étendues, paysages, montagnes, bords de mer, etc. Les vues sont prises sous un angle de 112 degrés pour le N<sup>o</sup> 1, et 142 degrés pour le N<sup>o</sup> 4.

Ces appareils se chargent également en plein jour.

Kodaks panoramiques	N <sup>o</sup> 1, 6 1/2×18 c/m.	N <sup>o</sup> 4, 9 1/2×31 c/m.
Objectif spécial.....	75 »	110 »
— Goerz 6,8.....	241 »	282 »
— Zeiss F-9.....	180 »	221 »

