

Krauss E. Tykta

Fabricant (si # de la marque) :

Pays de fabrication :

France

Début de fabrication : 1910

Fin de fabrication :

1913

Rareté : Rare

Page du McKeown :

559

Type d'appareil : Klapp

Film

Type de film : Plaque

Nombre maxi de vues :

Format : 6,5 x 9 cm

Format :

Format :

Format :

Avancement : Non

Position :

-

Rembobinage : Non

Position :

-

Exposition

Cellule :

Position :

Sensibilité :

Obturbateur

Marque de l'obturateur :

Modèle de l'obturateur :

Type d'obturateur :

Vitesses :

Objectif

Type d'objectif :

Montage de l'objectif :

Fixe

Marque de l'objectif : Krauss

Modèle de l'objectif :

Protar

Monture d'objectif :

Mode de map :

Focale :

Ouverture maxi :

Divers

Type de pile :

Forme du soufflet :

Couleur du soufflet :

Décentrement vertical :

Décentrement horizontal :

Type de viseur :

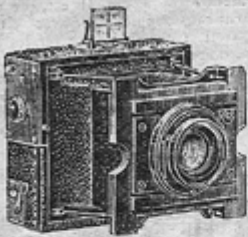
Second viseur :

www.collection-appareils.fr

www.collection-appareils.fr

APPAREILS DE MARQUES DIVERSES

APPAREILS KRAUSS-ZEISS



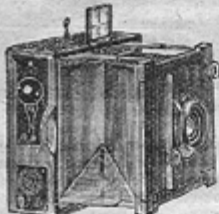
233. Appareil "Tykta" pour plaques 9x12 à obturateur de plaque, modèle pliant gainé maroquin, avant ébonite polie, ferrures nickelées, mécanisme de haute précision, soufflet peau à tension automatique, obturateur de plaques à fente réglable de l'extérieur, permettant les instantanés les plus rapides: automobile en pleine vitesse, cheval au galop, etc. Livré avec six châssis simples. Avec objectif *Umar Krauss-Zeiss* 1.6, 3. Spécialité *Umar Krauss-Zeiss* recommandé..... 210. »

233 A. Le même, pour plaques 6 1/2 x 9 avec objectif *Protar Zeiss*, F. 8. Livré avec six châssis simples.... 190. »

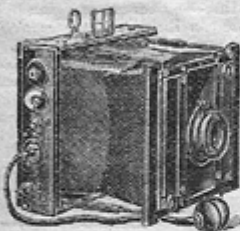
234. *Tykta* pliant n° IV à double décentrement pour plaques 9x12, avec 6 châssis métalliques, viseur iconométrique, sac noir, avec *Tessar Krauss-Zeiss*, F = 136 mm, sur obturateur *Krauss*..... 264. »

235. Le même, avec *Protar III*, *Krauss Zeiss*, F = 150 mm, sur obturateur *Unicum*..... 229. »

APPAREILS GOERZ ANSCHUTZ

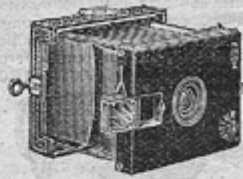


236. Appareil pliant *Goerz Anschutz* pour plaques 9x12, modèle spécial pour pays tropicaux. Toutes les parties de bois sont polies en noir, ferrures nickelées, vis en laiton renforcé, soufflet cuir de Russie à tension automatique, objectif double anastigmat "Goerz Dagor" F. 6, 8; obturateur de plaque à fente variable pouvant donner 1/1000^e de seconde. Livré avec 3 châssis doubles à volets aluminium, dans un sac cuir doublé velours. Prix..... 355.50



237. Appareil pliant *Goerz Anschutz "Ango"* pour plaques 9x12, nouveau modèle 1907, gânerie maroquin fin, soufflet peau à tension automatique, objectif double anastigmat "Goerz Dagor" F. 6, 8, obturateur de plaque à rideau à fente variable réglable de l'extérieur et ne découvrant pas en armant. Cet obturateur permet d'obtenir la pose et les vitesses extrêmes jusqu'à 1/1000^e de seconde. L'appareil est livré dans un sac cuir doublé velours, avec 3 châssis doubles entièrement en ébonite polie. C'est un appareil parfait que nous recommandons vivement..... 343. »

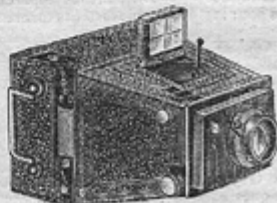
237 A. Le même, pour plaques 13x18. Prix..... 452. »



238. Appareil de poche "Tenax" de *Goerz*, pour plaques 4 1/2 x 6, le plus réduit des appareils de ce genre, dimensions 9x7x2 cm, poids 300 grammes; construction entièrement métallique, corps arrière gainé maroquin, soufflet cuir à tendeurs nickelés, objectifs anastigmats *Goerz Syntor* F. 6, 8, obturateur à vitesses variables, mise au point facultative à cadran gradué, viscur clair, érou au pas du Congrès, verre dépoli à capuchon, 6 châssis simples en maillechort. Le tout est livré en 2 pochettes peau à fermetoir métallique..... 187.50

APPAREILS MACKENSTEIN

Les appareils *Mackenstein* conviennent tout particulièrement pour les colonies et les pays-tropicaux. Ils sont construits avec des bois choisis très soignés et assemblés de façon spéciale. Ils se comportent admirablement sous tous les climats, si chauds et si humides soient-ils, et les variations atmosphériques les plus brusques sont sans influence sur leur réglage.



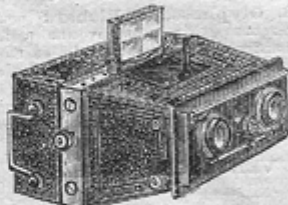
240. Jumelle "Franca" pour 18 plaque 6 1/2 x 9, modèle de haute précision et de construction absolument parfaite, gainé maroquin fin, ferrures oxydées, objectif *Tessar Zeiss Krauss* F. 6, 3, double décentrement identique de l'objectif et du viseur, mise au point par crémaillère ou par échelle graduée, obturateur à grand rendement à vitesses variables, viseur à double effet, châssis magasin à tiroir de construction irréprochable et de fonctionnement sûr. Livrée avec déclancheur et verre dépoli dans un érou maroquin doublé velours fermant à clef..... 350. »

241. La même, avec double anastigmat *Goerz*..... 350. »

242. La même, avec double *Protar Zeiss Krauss*..... 400. »

243. La même, 12 plaques 9x12, avec anastigmat *Mackenstein*..... 350. »

244. La même, 12 plaques 9x12, avec double anastigmat *Goerz*..... 400. »

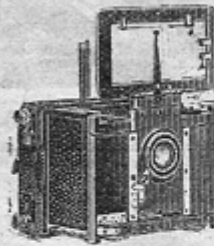


245. Jumelle "Franca" stéréo-panoramique pour plaques 6x13, même construction et mêmes principes que les jumelles "Franca" précédentes. Le magasin à tiroir, très ingénieux, peut recevoir 12 plaques 6x13 ou 24 plaques séparées 6x6. Livrée avec deux doubles anastigmats *Goerz* F. 6, 8 en érou maroquin doublé velours et fermant à clef... 550. »

246. La même, pour 12 plaques 8x18 ou 24 plaques 8x9, deux doubles anastigmats *Goerz* F. 6, 8. Prix..... 600. »

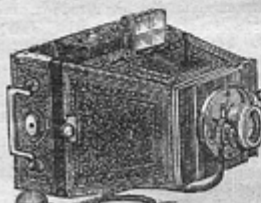
APPAREILS BELLÉNI

La réputation universelle des appareils *Belléni* est amplement justifiée par la précision de leur fabrication, et les nombreux perfectionnements dont ils sont munis.

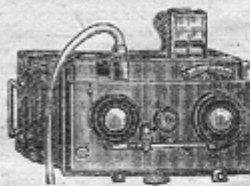


250. Appareil 8x10 de poche muni d'un objectif *Goerz* de la série I: 6, 8, à mise au point instantanée de 1/50 à l'infini. Diaphragmes à iris. Obturateur de plaque à vitesses et fente variable. Viseur *Huillard*, visée horizontale à hauteur de l'œil dans toutes les positions. L'appareil est livré dans un sac peau de porc, il est accompagné de 6 châssis métalliques vernis au four, numérotés et contenus dans une pochette en peau de chamois à fermeture métallique..... 280. »

252. Le même, format 9x12. Prix..... 310. »



255. Jumelle 9x12 à décentrement identique du viseur et de l'objectif, munie d'un objectif I: 8 de *Zeiss* ou I: 6, 8 de 136 mm de foyer, diaphragmes à iris, mise au point instantanée de deux mètres à l'infini, obturateur de précision à vitesses très variables fonctionnant à la poire et à la main. Disposition spéciale du viseur pour obtenir l'horizontalité parfaite, quand on opère à la hauteur de l'œil, magasin de 12 plaques. Cette jumelle est livrée dans un sac cuir vache avec serrure fermant à clef.... 400. »



257. Jumelle stéréoscopique 8x9 à décentrement identique du viseur et des objectifs, munie de deux objectifs de *Goerz*, de la série I: 6, 8, foyer 110 mm, diaphragmes à iris reliés par une bielle divisée. Mise au point de 1/50 à l'infini. Le viseur et les objectifs ont un décentrement identique de 16 mm, soit en hauteur, soit en bas. Disposition spéciale du viseur pour obtenir l'horizontalité parfaite quand on fait la visée à hauteur de l'œil. Obturateur à grand rendement. La jumelle peut faire à volonté 24 clichés 8x9 simples ou 12 clichés stéréoscopiques. Elle est livrée dans un sac en cuir noir avec courroie et serrure fermant à clef..... 560. »

257 A. La même, en format 6x6 1/2, à décentrement permettant les vues stéréoscopiques 6x13, ou les vues simples format 6x6 1/2, avec objectif *Zeiss*, F. 8 ou *Goerz* F. 6, 8. Livrée en sac cuir noir..... 550. »

BIOSCOPES CAILLON



261. Bioscope *Cailion*. Appareil stéréoscopique rigide en bois compensé et gainé maroquin noir, objectifs rectilignes *Balbreil* de premier choix à diaphragmes iris, obturateur à guillotine faisant la pose et l'instantané à vitesses variables fonctionnant au doigt ou à l'aide d'un propulseur métallique, décentrement en hauteur, mise au point automatique à toutes distances, viseur pliant. Chaque appareil est livré avec 6 châssis métalliques simples, un propulseur métallique et un érou à courroie

Formats. 45x107 6x13 8x16
 Prix... 115. » 160. » 185. »

263. Les mêmes, avec magasin pour 12 plaques en remplacement des châssis. Formats. 45x107 6x13 8x16
 Prix... 150. » 205. » 225. »

266. Bioscopes *Cailion*, mêmes modèles que les Nos 261 et 263, avec magasin pour 12 plaques, mais avec objectifs *Tessar Zeiss* F. 6, 3. Formats. 45x107 6x13 8x16
 Prix... 350. » 420. » 460. »



269. *Prismac* Appareil stéréoscopique 45x107 en aluminium gainé, utilisant les pellicules en bobines 4 1/2 x 6. Cet appareil possède une curieuse particularité: un ingénieux système de prismes intérieurs inverse les deux images qui n'ont plus besoin d'être transposées au tirage. Celui-ci se fait par contact en une seule pose, et le relief est parfait. Le "Prismac" est de forme et de dimensions très réduites. Il n'a aucun organe en saillie et se met facilement en poche. Ses objectifs sont extrêmement fins et lumineux, et ses obturateurs donnent jusqu'à 100^e de seconde. Un érou au pas du Congrès permet de le mettre sur pied. Il est livré dans un érou cuir à courroie. Nous recommandons particulièrement cet appareil qui est très ingénieux et très pratique..... 225. »

DEVIS APPROXIMATIF D'ACCESSOIRES pour les appareils à main 2^{me} et 3^{me} Série

1 Sac à courroie... No 503 A...	2.50
1 Pied.....	6.25
1 Boîte de plaques... — 900.....	2. »
1 Lanterne..... — 1462.....	1. »
1 Flacon révélateur... — 918 A.....	1.50
1 Dose fixateur... — 981.....	3.20
2 Cuvettes..... — 1281 A.....	1. »
1 Egonnette..... — 1406.....	3.30
3 Châssis-pressé..... — 1172.....	1.20
1 Pochette papier... — 906.....	3.75
1 Flacon virage-fixage.....	939..... 1.50
1 Plaque à glacier... — 1679.....	3.60
1 Flacon colle..... — 1824.....	1. »
1 Pincoan..... — 1822.....	3.15
1 Paquet cartons... — 1753.....	3.35
1 Trait de photographie.....	567..... 3.60
Total.....	20.90

Nota. — Nous pouvons envoyer sur demande les tarifs des fabricants des appareils ci-dessus et fournir tous les modèles et accessoires spéciaux qui y figurent.

Maisons à PARIS (42, Rue du Louvre), MARSEILLE, BORDEAUX, LILLE, TOULOUSE, NANTES ROUEN, TOURS, etc.