

## Krauss E. Tykta Cartouche n°5

---

Fabricant (si # de la marque) :		Pays de fabrication :	France
Début de fabrication :	1903	Fin de fabrication :	1903
Rareté :	Rare	Page du McKeown :	-
Type d'appareil :	Folding		

### Film

---

Type de film :	Plaque	Nombre maxi de vues :	
Format :	9 x 12 cm	Format :	
Format :		Format :	
Avancement :	Non	Position :	-
Rembobinage :	Non	Position :	-

### Exposition

---

Cellule :	Position :
Sensibilité :	

### Obturateur

---

Marque de l'obturateur :	Krauss	Modèle de l'obturateur :	
Type d'obturateur :		Vitesses :	

### Objectif

---

Type d'objectif :		Montage de l'objectif :	Fixe
Marque de l'objectif :	Krauss	Modèle de l'objectif :	Protar
Monture d'objectif :		Mode de map :	
Focale :		Ouverture maxi :	

### Divers

---

Type de pile :		Couleur du soufflet :	
Forme du soufflet :		Décentrement horizontal :	
Décentrement vertical :		Second viseur :	
Type de viseur :			

[www.collection-appareils.fr](http://www.collection-appareils.fr)

[www.collection-appareils.fr](http://www.collection-appareils.fr)

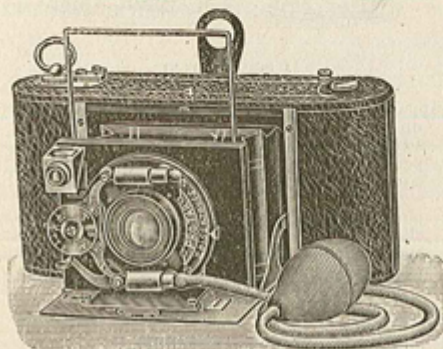
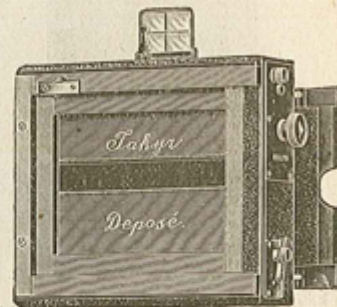


Appareils permettant l'emploi des nouveaux objectifs  
« UNAR » KRAUSS-ZEISS (Extra-Rapides).

**LE TAKIR** » Appareil pliant à obturateur de plaque et à fente variable permettant des instantanés jusqu'à 1/1000<sup>e</sup> de seconde. Avec 5 châssis doubles à rideaux.

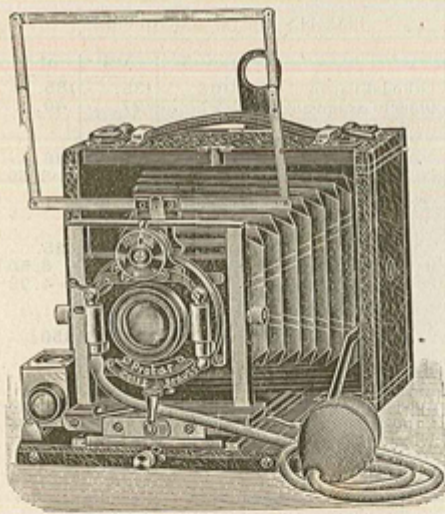


	6 1/2 x 9	9 x 12	13 x 18	9 x 18 stéréo
Avec Unar 1, 4, 5	239.50	299. »	432.50	487. »
Avec Tessar 1:6, 5 . . .	239.50	261.50	407. »	448. »
Le sac pour l'appareil et 5 châssis. . .	12.50	12.50	18.75	18.75



« **TYKTA** » de poche à pellicules et plaques avec adaptateur.

- N° 2** pour 6 1/2 x 9 avec Unar Krauss Zeiss série I<sup>o</sup> 15 1, 6, 5 f, 112<sup>m/m</sup> obturateur à grande vitesse Krauss, adaptateur et 5 châssis. **240. »**  
Le sac. . . . . **8. »**
- Le même** avec Protar III<sup>o</sup> 00, 95<sup>m/m</sup> de foyer, 1 : 9 avec unicum. . . . . **195. »**
- N° 3** pour pellicules 8 x 10 et plaques 9 x 12 avec Tessar K.Z. II<sup>o</sup> 14 1.6.3., foyer 156<sup>m/m</sup> obturateur Krauss adaptateur, 5 châssis métal. **283. »**  
**Le même** avec Protar K. Z. III<sup>o</sup> 2.1.9., 150<sup>m/m</sup> sur unicum et châssis métalliques . . . . . **238. »**  
5 châssis supplémentaires en étui . . . . . **6.50**  
Le sac. . . . . **9.50**



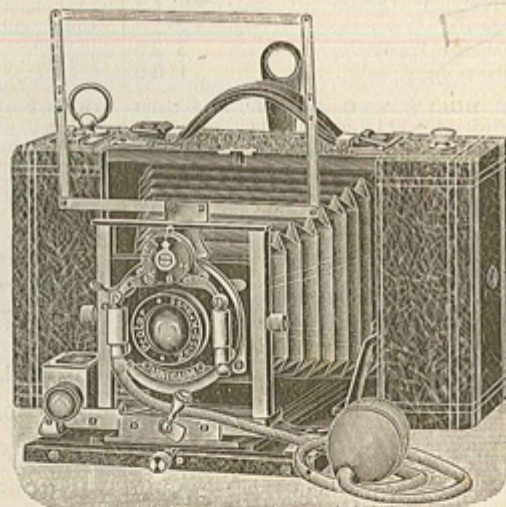
- TYKTA PLIANT N° 1** 6 1/2 x 9 plaques ou pellicules rigides avec Unar Krauss Zeiss série I<sup>o</sup> 15. 1.6.3, foyer 112<sup>m/m</sup> obturateur Krauss, 6 châssis en métal. **220. »**  
**Le même** avec Protar III<sup>o</sup> 1 : 9.95<sup>m/m</sup> avec unicum . . . . . **175. »**  
Le sac. . . . . **7. »**
- TYKTA N° IV** 9 x 12 Tessar Krauss Zeiss série II<sup>o</sup> 14, 1.6.3, 156<sup>m/m</sup> obturateur Krauss, 6 châssis métal et sac. . . **280. »**  
**Le même** avec Protar Krauss Zeiss III<sup>o</sup> 2, 150<sup>m/m</sup> et unicum. . . . . **235. »**
- TYKTA N° VI** 15 x 18 avec Unar Krauss Zeiss série I<sup>o</sup> 15 bis 1.6.3 f, 180<sup>m/m</sup> obturateur 1902, 5 châssis doubles à 1/2 rideau. . . . . **416. »**  
Le sac. . . . . **15. »**  
**Le même** avec Protar K. Z. III<sup>o</sup> 4. 196<sup>m/m</sup> sur unicum. . . . . **360. »**
- Châssis supplémentaires :  
3 châssis métal en étui pour Tykta I et IV. **6.50**  
Châssis doubles acajou pour Tykta VI. **16.50**  
La pièce . . . . . **17. »**  
Le sac pour 6 châssis. . . . . **17. »**

Appareil à Pellicules.

LE PASCAL



- Appareil automatique à pellicules 4 1/2 x 6, avec objectif achromatique obturateur nouveau, fait la pose et l'instantané, diaphragme, viseur clair, gainerie soignée, compteur automatique.
- L'appareil seul. **14.75**  
**Le Pascal** de luxe, fabrication plus soignée. **25. »**
- La Bobine de 12 poses de V. Planchon. **1.50**  
Le sac en cuir. **5.75**  
Cône agrandisseur donnant 12 x 16 **12.50**  
Châssis Pascal permet de tirer 3 épreuves. **1.75**



TYKTA CARTOUCHE

- N° V** Pellicules 10 x 12 1/2 et plaques 9 x 12 sans adaptateur spécial avec Unar Krauss Zeiss, série I<sup>o</sup> 14. 1, 6, 5 F. 156<sup>m/m</sup>, obturateur Krauss, 5 châssis métal. . . . . **277. »**
- Le même** avec Protar K. Z. III<sup>o</sup> n° 2. 150<sup>m/m</sup> de foyer sur unicum. . . . . **245. »**  
5 châssis supplémentaires en étui. . . . . **6.50**  
Le sac. . . . . **11. »**
- TYKTA N° VII** Pellicules et plaques 15 x 18 avec Unar Krauss Zeiss, série I<sup>o</sup> 15 bis foyer 180<sup>m/m</sup>, obturateur 1902, 5 châssis doubles en acajou. . . . . **436. »**  
Le sac. . . . . **24. »**
- Le même** avec Protar Krauss Zeiss III<sup>o</sup> 4, 196<sup>m/m</sup> de foyer monté sur unicum. . . **380. »**  
Châssis doubles supplémentaires. La pièce. **16.50**  
Le sac pour 6 châssis. . . . . **25. »**