

Lacour Berthiot Lacour Berthiot

| | | | |
|---------------------------------|---------|-----------------------|--------|
| Fabricant (si # de la marque) : | | Pays de fabrication : | France |
| Début de fabrication : | 1913 | Fin de fabrication : | 1913 |
| Rareté : | Rare | Page du McKeown : | - |
| Type d'appareil : | Chambre | | |

Film

| | | | |
|----------------|------------|-----------------------|---|
| Type de film : | Plaque | Nombre maxi de vues : | |
| Format : | 13 x 18 cm | Format : | |
| Format : | | Format : | |
| Avancement : | Non | Position : | - |
| Rembobinage : | Non | Position : | - |

Exposition

| | |
|---------------|------------|
| Cellule : | Position : |
| Sensibilité : | |

Obturateur

| | | | |
|--------------------------|----------|--------------------------|---------|
| Marque de l'obturateur : | Kenngott | Modèle de l'obturateur : | Koñ'los |
| Type d'obturateur : | Central | Vitesses : | |

Objectif

| | | | |
|------------------------|----------|-------------------------|------------|
| Type d'objectif : | | Montage de l'objectif : | Fixe |
| Marque de l'objectif : | Berthiot | Modèle de l'objectif : | Eurygraphe |
| Monture d'objectif : | | Mode de map : | |
| Focale : | | Ouverture maxi : | |

Divers

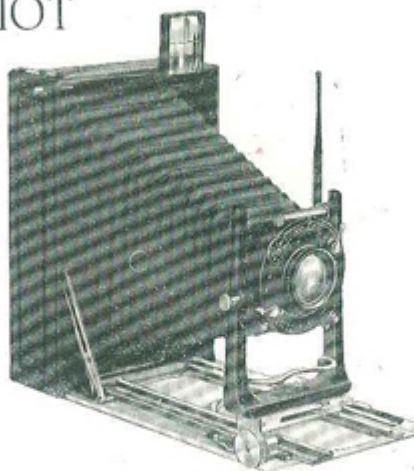
| | | | |
|-------------------------|--|---------------------------|--|
| Type de pile : | | Couleur du soufflet : | |
| Forme du soufflet : | | Décentrement horizontal : | |
| Décentrement vertical : | | Second viseur : | |
| Type de viseur : | | | |

www.collection-appareils.fr

Henri PLAÏT : 37, rue Lafayette : Paris

Appareils LACOUR-BERTHIOT

Appareil de poche, gainerie fine, avant rigide en U, double décentrement par crémaillère, niveau, viseur, double tirage permettant l'emploi de la lentille arrière pour les Eurygraphes et les Périgraphes, les Graphors ne se dédoublant pas. Glace dépolie à capuchon.



Prix avec trois châssis métal en étui
et obturateur Koilos 1/300^e

| | 9 × 12 | 10 × 15 | 15 × 18 |
|-------------------------------------|--------|---------|---------|
| Avec anastigmat graphor F. 6.8..... | 158 * | 218 * | 240 * |
| — eurygraphe F. 6..... | 205 * | 255 * | — * |
| Châssis supplémentaire..... | 1 90 | 2 75 | 4 50 |
| Châssis Film Pack..... | 8 * | 12 * | 24 * |
| Sac cuir..... | 12 50 | 15 * | 22 * |

STÉRÉO - JUMELLES CAPSA

45 × 107

SÉRIE A. J. — RECOMMANDÉE pour DÉBUTANTS

Entièrement métallique, trois diaphragmes, obturateur pose et instantané, cadre pour mise au point, six châssis métal.

| | |
|--|-------|
| Prix avec objectifs achromatiques..... | 35 * |
| Prix avec objectifs rectilignes Demaria Lapierre et obturateur vitesses variables..... | 60 * |
| Même Appareil avec magasin indépendant de douze plaques..... | 140 * |
| Même Appareil en bois avec magasin 6 × 15..... | 150 * |



APPAREILS DE POCHE

“CONTESSA”

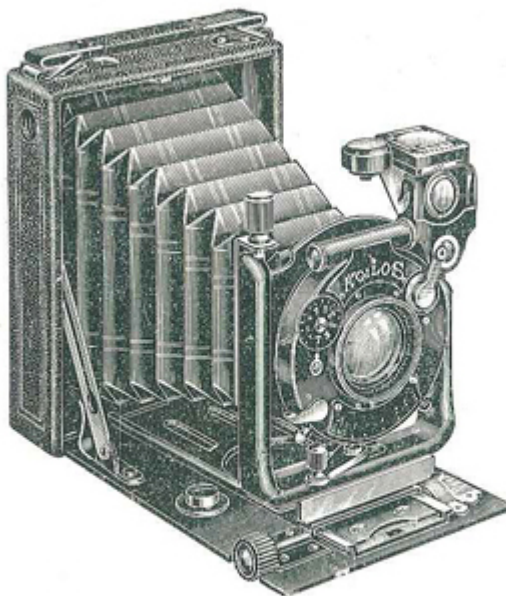
Modèle de Luxe pour Plaques et Film-Pack

Se fait en 6 1/2 × 9, 9 × 12

Construit en métal, gainé cuir, soufflet cuir noir, mise au point automatique à l'infini. — Echelle graduée pour les distances. — L'appareil est livré avec trois châssis métal. Obturateur Koilos 1/300^e.

Prix :

| | 6 1/2 × 9 | 9 × 12 |
|------------------------------------|-----------|---------|
| Poids..... | 420 gr. | 500 gr. |
| Objectif extra-rapide F. 7. 7..... | 101 * | 99 * |
| Objectif Goerz Dagor F. 6. 8..... | 235 * | — * |
| Objectif Tessar Zeiss F. 6. 5..... | 210 * | 220 * |
| Châssis film Pack..... | 5 * | 5 60 |
| Châssis seul..... | 1 40 | 1 50 |



✂ 3 ✂