

# Leroy StÃ©rÃ©ocycle

---

Fabricant (si # de la marque) :		Pays de fabrication :	France
DÃ©but de fabrication :	1898	Fin de fabrication :	1913
RaretÃ© :	Rare	Page du McKeown :	-
Type d'appareil :	Jumelle stÃ©rÃ©o		

## Film

---

Type de film :	Plaque	Nombre maxi de vues :	
Format :	6 x 13 cm	Format :	
Format :		Format :	
Avancement :	Non	Position :	-
Rembobinage :	Non	Position :	-

## Exposition

---

Cellule :	Position :
SensibilitÃ© :	

## Obturbateur

---

Marque de l'obturateur :	ModÃ¨le de l'obturateur :
Type d'obturateur :	Vitesses :

## Objectif

---

Type d'objectif :	Montage de l'objectif :	Fixe
Marque de l'objectif :	ModÃ¨le de l'objectif :	Eurygraphe
Monture d'objectif :	Mode de map :	
Focale :	Ouverture maxi :	

## Divers

---

Type de pile :		Couleur du soufflet :	
Forme du soufflet :		DÃ©centrement horizontal :	
DÃ©centrement vertical :		Second viseur :	
Type de viseur :			

Le Stéréocycle est présenté dans Photo-Revue de 1898 , comme nouveautés. Voici ce qu'il en est dit :

Le Stéréocycle

Depuis l'apparition des premières Photo-Jumelles, la fabrication de ce genre d'appareils s'est multipliée à un tel point que l'amateur se trouve aujourd'hui très embarrassé pour faire son choix.

Parmi les derniers modèles créés, nous en retiendrons deux qui nous paraissent dignes de fixer l'attention de nos lecteurs.

Le premier est le Stéréocycle, de MM. Bazin et Le-roy :

Ce coquet petit appareil , construit entièrement en métal recouvert de maroquin, est muni de deux objectifs très lumineux, convenant particulièrement pour la stéréoscopie.

L'obturateur, à section triangulaire pivotant, est indéglable ; il permet la pose ou les différentes vitesses de l'instantané. Les objectifs, montés en avant, se dévissent pour le nettoyage des lentilles. Enfin, le changement des plaques se fait dans un magasin système Fol, contenant 25 châssis indépendants qui se substituent les uns aux autres, sans aucun mécanisme, par un simple pivotement de l'appareil sur lui-même Ces châssis reçoivent des plaques de toutes épaisseurs sur lesquelles on prend des vues simples ou doubles à volonté. Dans ce der-nier cas, on tirera des positifs sur verre que l'on introduira dans un charmant stéréoscope américain (modèle A.Veyher) où chaque rouleau de 50 vues peut être changé en un clin d'œil.

Le prix du Stéréocycle, format 5 x 5 est de 250 francs.

=====

Le 20 juillet 1897, MM. Bazin et Leroy avaient déposé le brevet 269028, portant sur un nouveau système de jumelle stéréoscopique pour la prise de vues photographiques.

[www.collection-appareils.fr](http://www.collection-appareils.fr)

## Jumelles-Louvre Stéréoscopiques et Panoramiques

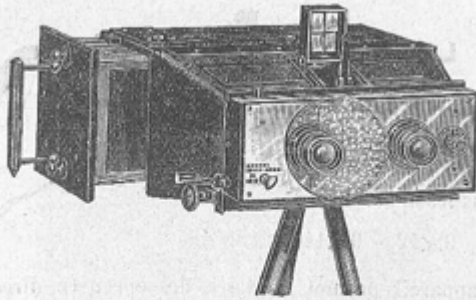


Fig. 31.

**OMNISCOPE Louvre Panoramique 6x13 perfectionné** modèle 1912, à décentrement et à foyer variables; de construction spéciale, cet appareil réunit les avantages qui permettent à l'amateur d'obtenir, soit des vues stéréoscopiques en employant 2 plaques 6x6 1/2 ou une plaque 6x13, ou la vue simple panoramique sur plaque 6x13, avec sac cuir.

Modèle avec objectifs rectilignes de choix. . . . . 225. »  
— avec objectifs anastigmat Louvre. . . . . 325. »  
— avec Tessars Krauss-Zeiss. . . . . 425. »

Omniscopes pour vues 8x16.

Modèle avec objectifs rectilignes de choix. . . . . 260. »  
— avec anastigmat Louvre. . . . . 400. »  
— avec Tessars Krauss-Zeiss. . . . . 475. »

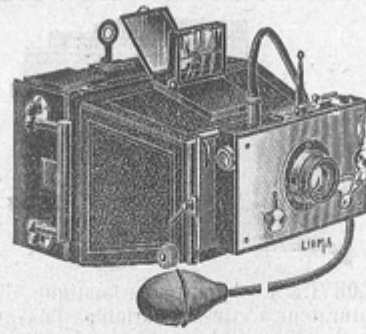


Fig. 32.

**JUMELLE RICHE 9x12**, gainée maroquin, décentrement métallique, obturateur frein à air donnant des vitesses variables d'une seconde à 1/100 de seconde mise au point variable crémaillère, déclenchement au doigt ou à la poire par 1 piston métallique ou avec Antinois, magasin de 12 plaques à compteur automatique niveaux, glace dépolie, viseur à double effet permettant de viser à la hauteur de l'œil où de la poitrine et sac cuir.

Modèle objectif double anastigmat Louvre. . . . . 220. »  
— anastigmat Tessar-Zeiss. . . . . 285. »

La même Jumelle sans décentrement avec viseur réticule.  
Avec objectif genre anastigmat Louvre. . . . . 175. »

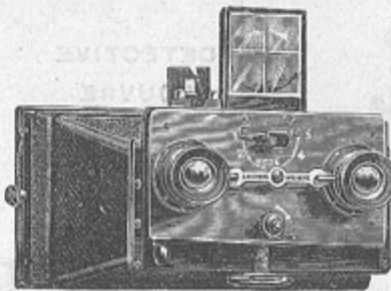
### STÉRÉOCYCLE LEROY 6 x 13

APPAREIL STÉRÉOSCOPIQUE DE GRANDE PRÉCISION



**Fig. 33. STÉRÉOCYCLE Leroy**, modèle courant, entièrement en métal, obturateur à vitesses variables et à pose, magasin interchangeable pour 12 vues 6x13, mise au point, objectifs à diaphragme iris, viseur clair à point de mire. Livré dans un étui en maroquin avec écrou du Congrès et poire pour la pose.

Muni de 2 anastigmats Ross f: 7,7, foyer 81<sup>m</sup>/m. . . . . Prix. 315. »  
Muni de 2 eurygraphes Berthiot, f: 6,8, foyer 75<sup>m</sup>/m. . . . . 340. »  
Muni de 2 Tessars-Zeiss I: 6-3, foyer 75<sup>m</sup>/m. . . . . Prix. 390. »  
Muni de 2 anastigmats Goerz, série III, foyer 75<sup>m</sup>/m. . . . . Prix. 390. »



**Fig. 34. STÉRÉOCYCLE spécial** à décentrement à viseur automatique. Démontable instantanément en toutes ses parties; pose au doigt ou à la poire. Livré avec étui maroquin, écrou du Congrès et poire pour la pose.

Muni de 2 anastigmats Ross, f: 7,7, foyer 81<sup>m</sup>/m. . . . . Prix. 400. »  
— de 2 eurygraphes Berthiot, f: 6,8, foyer 75<sup>m</sup>/m. . . . . 425. »  
— de 2 Tessars-Zeiss I: 6-3, foyer 75<sup>m</sup>/m. . . . . 475. »  
— de 2 anastigmats Goerz, série III, foyer 75<sup>m</sup>/m. . . . . 475. »

(Supplément pour iris reliés: 20 francs.)

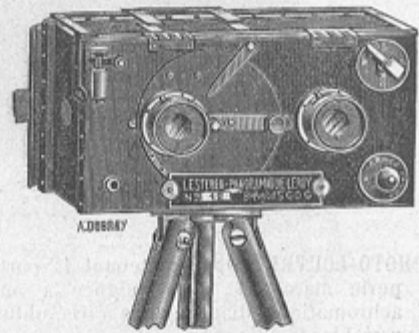
Magasin supplémentaire avec étui. . . . . 95. »

Accessoires pour le Stéréocycle Leroy.

Châssis pour tirer les positifs 6x13. . . . . 5. »

Cuve combinée pour laver les 6x6 1/2 et les 6x13. 6.50

Écrans jaunes. . . . . La paire. 12. »

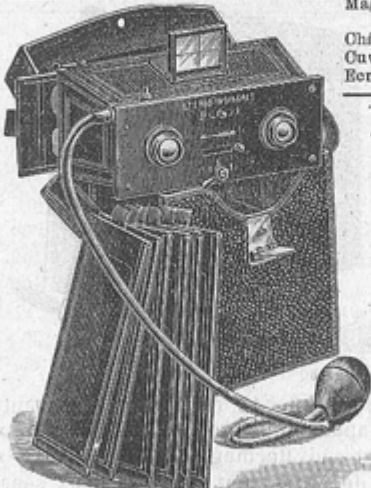


**Fig. 35. Le STÉRÉO-PANORAMIQUE Leroy**, entièrement en métal. Poids 700 grammes, format 6x13, escamotage automatique de la séparation, obturateur à vitesses variables et à pose, viseur d'avance à double cadre pour la vue panoramique et la vue stéréoscopique, 2 écrous du Congrès, 6 châssis métalliques, poire et sac cuir. Objectifs à monture iris de 82<sup>m</sup>/m de foyer couvrant 6x13 à toute ouverture.

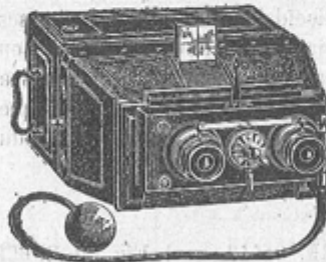
Muni de 2 anastigmats Darlot. Prix. 275. »

— protars Zeiss III A. . . . . 315. »

— Goerz, série III. . . . . 340. »



**Fig. 36. APPAREIL STÉRÉOSCOPIQUE**, objectifs doubles, viseur clair, obturateur à vitesses variables, 6 châssis simples et sac. En 45x107. 35. » En 6x13 45. »



**Fig. 37. Appareil en bois gainé**, obturateur à gâchettes vitesses variables pose et instantané, déclencheur Antinois, objectifs rectilignes garantis. Viseur clair. Magasin pour 12 plaques, mobile, permettant de pouvoir regarder sur le verre dépoli le sujet à photographier. Livré avec étui maroquin. Avec objectifs Balbreck: Prix 45x107. 110. » En 6x13. 135. »

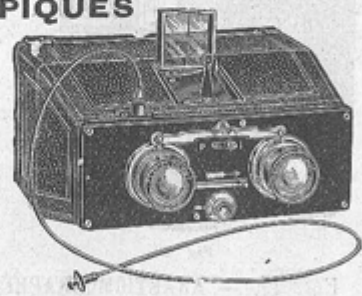


Fig. 38.

**JUMELLE Stéréoscopique Louvre 45x107**, gainage riche maroquin, obturateur faisant la pose et l'instantané à vitesses variables, diaphragmes iris réglés simultanément, déclenchement pneumatique, objectifs Balbreck, 6 châssis métal et sac. . . . . 65. »  
Même modèle en 6x13. . . . . 85. »