

Lumière Lumirex I

Fabricant (si # de la marque) :		Pays de fabrication :	France
Début de fabrication :	1953	Fin de fabrication :	1956
Rareté :	Courant	Page du McKeown :	637
Type d'appareil :	Folding		

Film

Type de film :	620	Nombre maxi de vues :	8
Format :	6 x 9 cm	Format :	
Format :		Format :	
Avancement :	Molette/CIÃ©	Position :	Sur le cotÃ©
Rembobinage :	Non	Position :	-

Exposition

Cellule :	Position :
Sensibilité :	

Obturateur

Marque de l'obturateur :	Modèle de l'obturateur :	
Type d'obturateur :	Central	Vitesses :

Objectif

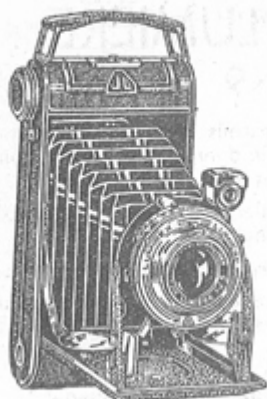
Type d'objectif :	Montage de l'objectif :	Fixe	
Marque de l'objectif :	Lumière	Modèle de l'objectif :	Spector
Monture d'objectif :	Mode de map :		
Focale :	Ouverture maxi :		

Divers

Type de pile :		Couleur du soufflet :
Forme du soufflet :		Décentrement horizontal :
Décentrement vertical :		Second viseur :
Type de viseur :		

www.collection-appareils.fr

PHOTO - HALL • PARIS-OPÉRA • PHOTO - HALL • PARIS-OPÉRA



LUMIÈRE

- Appareil à ouverture automatique donnant 8 vues sur bobine 6 x 9 à petit axe.
 - Boîtier tôle emboutie, gainé cuir. Soufflet cuir.
 - Entraînement du film par bouton.
 - Prise synchroflash. Erou de pied.
- LUMIX 6x9** à objectif menisque traité à mise au point fixe. Deux diaphragmes.
- Obturateur pose en un et deux temps : instantanés 1/25 et 1/75 de seconde.
 - Viseur iconomètre et viseur clair reversible.

19.995 Francs

- Dimensions 16 x 8 x 3 cm. Poids 590 gr.
- LUMIREX 6 x 9** équipé avec objectif SPECTOR 1 : 4,5 de 105 $\frac{m}{m}$ traité : mise au point par rotation de la lentille frontale de 2 m. à l'infini.
- Obturateur donnant la pose en 1 et 2 temps et les instantanés de 1/10, 1/25, 1/50, 1/100, 1/200 de seconde.
 - Déclencheur sur le boîtier : prise de déclencheur souple.
 - Deux viseurs : un optique et un clair reversible.
- LUMIREX I 6x9.** Mêmes caractéristiques que le LUMIREX ordinaire, mais avec dispositif de retardement.
- LUMIREX II 6x9.** Mêmes caractéristiques que le LUMIREX I, mais muni d'un obturateur donnant la pose en un temps et les instantanés 1, 1/2, 1/5, 1/10, 1/25, 1/50, 1/150, 1/300 de seconde.
- Dimensions 16 x 10 x 4 $\frac{m}{m}$. Poids 695 gr.

13

	LUMIX	LUMIREX	LUMIREX I	LUMIREX II
Appareil	7.000	9.920	11.880	14.790
Sac cuir grainé	600	»	»	»
Sac cuir lisse	850	850	850	850
Sac cuir lisse doublé	»	1.000	1.000	1.000
Filtres colorés	640	750	750	750
Parasoleil	360	510	510	510
Bonnette 1 ou 2 D..	640	750	750	750

PHOTO - HALL • PARIS-OPÉRA • PHOTO - HALL • PARIS-OPÉRA