

Mackenstein Jumelle Francia StÃ©rÃ©oscopique

Fabricant (si # de la marque) :		Pays de fabrication :	France
DÃ©but de fabrication :	1906	Fin de fabrication :	1911
RaretÃ© :	Rare	Page du McKeown :	-
Type d'appareil :	Jumelle stÃ©rÃ©o		

Film

Type de film :	Plaque	Nombre maxi de vues :	
Format :	6 x 13 cm	Format :	
Format :		Format :	
Avancement :	Non	Position :	-
Rembobinage :	Non	Position :	-

Exposition

Cellule :	Position :
SensibilitÃ© :	

Obturateur

Marque de l'obturateur :	ModÃ¨le de l'obturateur :
Type d'obturateur :	Vitesses :

Objectif

Type d'objectif :	Montage de l'objectif :	Fixe
Marque de l'objectif :	ModÃ¨le de l'objectif :	Anastigmat
Monture d'objectif :	Mode de map :	
Focale :	Ouverture maxi :	

Divers

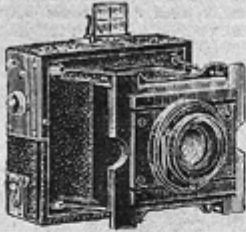
Type de pile :		Couleur du soufflet :	
Forme du soufflet :		DÃ©centrement horizontal :	
DÃ©centrement vertical :		Second viseur :	
Type de viseur :			

www.collection-appareils.fr

www.collection-appareils.fr

APPAREILS DE MARQUES DIVERSES

APPAREILS KRAUSS-ZEISS



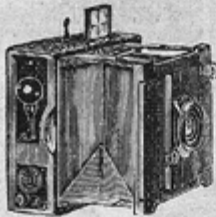
307. Appareil "Tykta", pour plaques 9x12, à obturateur de plaque, modèle pliant gainé maroquin, avant ébonite polie, ferrures nickelées, mécanisme de haute précision, soufflet peau à tension automatique, obturateur de plaque, à fente réglable de l'extérieur, permettant les instantanés les plus rapides: automobile en pleine vitesse, cheval au galop, etc. Livré avec six châssis simples. Avec objectif Unar Krauss-Zeiss 1: 6, 3. Spécialement recommandé..... 230. »

307 A. Le même, pour plaques 6x9 avec objectif Protar Zeiss, F. 8. Livré avec six châssis simples..... 215. »

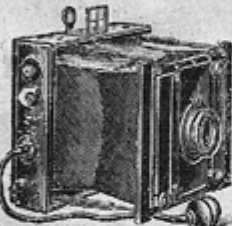
308. Tykta pliant n° IV, à double décentrement, pour plaques 9x12, avec 6 châssis métalliques, viseur iconométrique, sac noir, avec objectif Tessar Krauss Zeiss, F = 136 m/m, sur obturateur Krauss..... 300. »

308 A. Le même, avec objectif Protar III, Krauss Zeiss, F = 150 m/m, sur obturateur Unicam..... 249. »

APPAREILS GOERZ ANSCHUTZ

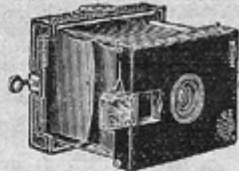


311. Appareil pliant Goerz Anschutz, pour plaques 9x12, modèle spécial pour pays tropicaux. Toutes les parties de bois sont polies en noir, ferrures nickelées, vis en laiton renforcé, soufflet cuir de Russie, à tension automatique, objectif double anastigmat "Goerz Dagor" F. 6, 8; obturateur de plaque à fente variable pouvant donner 1/1000^e de seconde. Livré avec 3 châssis doubles, 2 volets aluminium, dans un sac cuir doublé velours. Prix..... 394. »

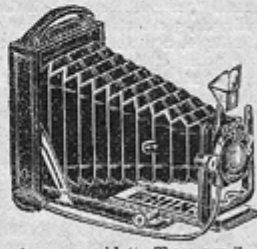


318. Appareil pliant Goerz Anschutz "Ango" pour plaques 9x12, modèle 1907, gainerie maroquin fin, soufflet peau à tension automatique, objectif double anastigmat "Goerz Dagor" F. 6, 8, obturateur de plaque, rideau à fente variable, réglable de l'extérieur et ne découvrant pas en armant. Cet obturateur permet d'obtenir la pose et les vitesses extrêmes jusqu'à 1/1000^e de seconde. L'appareil est livré dans un sac cuir doublé velours, avec 3 châssis doubles entièrement en ébonite polie. C'est un appareil parfait que nous recommandons vivement..... 395. »

318 A. Le même, pour plaques 13x18. Prix..... 507.50



319. Appareil de poche "Tenax", de Goerz, pour plaques 4 1/2 x 6, le plus réduit des appareils de ce genre, dimensions 9x7x2 c/m, poids 300 grammes; construction entièrement métallique, corps arrière gainé maroquin, soufflet cuir à tendeurs nickelés, objectifs anastigmats Goerz Syntor F. 6, 8, obturateur à vitesses variables, mise au point facultative à cadran gradué, viseur clair, écrou au pas du Congrès, verre dépoli à capuchon, 6 châssis simples en maillechort. Le tout est livré en 2 pochettes peau à fermoir métallique..... 220. »



321. Appareil "Tenax", de Goerz pour plaques 9x12, corps aluminium, gainé phoque gros grain, soufflet cuir à double tirage, objectif Syntor, F. 6, 8 de 130 m/m, monté sur obturateur Compound, donnant jusqu'à 1/250^e de seconde, décentrement vertical et horizontal, viseur clair réversible, mise au point sur échelle graduée ou sur verre dépoli à capuchon, poignée cuir, 2 écrous au pas du Congrès. L'appareil est livré avec trois châssis métalliques gainés même cuir que l'appareil est renfermés dans une pochette en maroquin gros grain..... 182. »



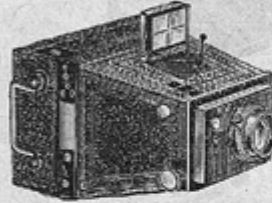
323. Physio-pocket Bloch, pour vues simples 1 1/2 x 6. Cet appareil est absolument la forme et l'aspect d'une petite jumelle monoculaire. Il est en métal, gainé maroquin, parties métalliques émaillées, objectif dissimulé sur le côté permettant de photographier à l'insu du sujet. Il est muni d'un objectif anastigmat Cooke travaillant à F. 6,5, avec dispositif de mise au point à toutes distances, obturateur à vitesses variables, écrou au pas du Congrès. Livré avec 12 châssis métalliques simples, dans un étui cuir à fermoir et courroie..... 160. »



324. Physiographe Bloch, à châssis magasin pour 12 plaques 45x107. Un des plus curieux appareils pour la photographie stéréoscopique. Le Physiographe affecte la forme d'une jumelle de touriste, mais les objectifs sont placés sur l'un des côtés, de sorte que l'opérateur, semble logner le paysage qui est en face de lui tandis qu'en réalité, il photographie à leur insu, les personnages ou les sujets placés à sa gauche ou à sa droite. L'appareil est tout en métal gainé et émaillé, avec objectifs anastigmats Cooke, très lumineux et très fins, obturateur à vitesses variables. Il est livré, avec un écrou pour opérer sur pied, dans un étui cuir doublé velours. 350. »

APPAREILS MACKENSTEIN

Les appareils Mackenstein conviennent tout particulièrement pour les colonies et les pays tropicaux. Ils sont construits avec des bois choisis, très secs, compensés et assemblés de façon spéciale. Ils se comportent admirablement sous tous les climats, si chauds et si humides soient-ils, et les variations atmosphériques les plus brusques sont sans influence sur leur réglage et leur précision.



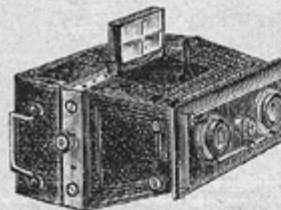
325. Jumelle "Franca", pour 18 plaques 6 1/2 x 9, modèle de haute précision et de construction absolument parfaite, gaine maroquin fin, ferrures oxydées, objectif Tessar Zeiss Krauss F. 6, 3, double décentrement identique de l'objectif et du viseur, mise au point par crémaillère ou par bécotte graduée, obturateur à grand rendement, à vitesses variables, viseur à double effet, châssis magasin à tiroir, de construction irréprochable et de fonctionnement sûr. Livrée avec déclencheur et verre dépoli dans un étui maroquin double velours fermant à clé..... 350. »

325 A. La même, avec double anastigmat Goerz..... 360. »

325 B. La même, avec double Protar Zeiss Krauss..... 400. »

327. La même, 12 plaques 9x12, avec anastigmat Mackenstein..... 350. »

327 A. La même, 12 plaques 9x12, avec double anastigmat Goerz 415. »

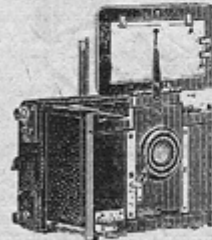


329. Jumelle "Franca", stéréo-panoramique, pour plaques 6x13, même construction et mêmes principes que les jumelles "Franca" précédentes. Le magasin à tiroir, très ingénieux, peut recevoir 12 plaques 6x13 ou 24 plaques séparées 6x6. Livrée avec deux doubles anastigmats Goerz F. 6, 8, en étui maroquin doublé velours, fermant à clé..... 565. »

330. La même, pour 12 plaques 8x18 ou 24 plaques 8x9, deux doubles anastigmats Goerz F. 6, 8. Prix..... 620. »

APPAREILS BELLINI

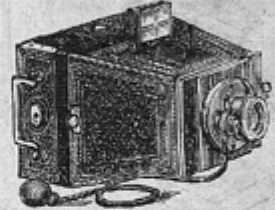
La réputation universelle des appareils Bellini est justifiée au-delà, par leur précision, leur fini parfait de fabrication, et les nombreux perfectionnements dont ils sont munis.



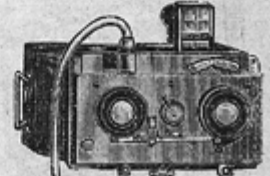
334. Appareil 8x10, de poche, objectif Goerz de la série I: 6, 8, à mise au point instantanée, de 1/50 à l'infini. Diaphragmes à iris. Obtura-

teur de plaque, à vitesses et fentes variables. Viseur Huillard, visée horizontale à hauteur de l'œil dans toutes les positions. L'appareil est livré dans un sac peau de porc, il est accompagné de 6 châssis métalliques, vernis au four, numérotés, et contenus dans une pochette en peau de chamois à fermeture métallique..... 290. »

334 A. Le même, format 9x12. Prix..... 320. »



335. Jumelle 9x12, à décentrement identique du viseur et de l'objectif, munie d'un objectif I: 6,3 de Zeiss ou I: 6, 8 de Goerz, de 136 m/m de foyer, diaphragmes à iris, mise au point instantanée, de deux mètres à l'infini, obturateur de précision à vitesses très variables, fonctionnant à la poire et à la main. Disposition spéciale du viseur pour obtenir l'horizontalité parfaite, quand on opère à la hauteur de l'œil, magasin de 12 plaques. Cette jumelle est livrée dans un sac cuir, vache, avec serrure fermant à clé..... 400. »



337. Jumelle stéréoscopique 8x9, à décentrement identique du viseur et des objectifs, munie de deux objectifs de Goerz, de la série I: 6, 8, foyer 110 m/m, diaphragmes à iris reliés par une bielle divisée. Mise au point de 1/50 à l'infini. Le viseur et les objectifs ont un décentrement identique de 16 m/m, soit en haut, soit en bas. Disposition spéciale du viseur pour obtenir l'horizontalité parfaite quand on fait la visée à hauteur de l'œil. Obturateur à grand rendement. La jumelle peut faire à volonté 24 clichés 8x9 simples ou 12 clichés stéréoscopiques. Elle est livrée dans un sac en cuir noir, avec courroie et serrure fermant à clé..... 560. »

337 A. La même, en format 6x6 1/2, à décentrement permettant les vues stéréoscopiques 6x13, ou les vues simples format 6x6 1/2, avec objectifs Zeiss, F. 8 ou Goerz F. 6, 8. Livrée en sac cuir noir..... 550. »

DEVIS APPROXIMATIF D'ACCESSOIRES

pour les appareils à main 2^{me} et 3^{me} Série

1 Sac à courroie..... N° 507 A.....	2.50
1 Pied..... — 672.....	6.25
1 Boîte de plaques..... — 900.....	2. »
1 Lanterne..... — 1700.....	1. »
1 Flacon révélateur..... — 918 A.....	1.50
1 Doigt fixateur..... — 981.....	» 20
2 Cuvettes..... — 1281 A.....	1. »
1 Egothoite..... — 1406.....	» 30
2 Châssis-premier..... — 2000.....	1.20
1 Pochette papier..... — 906.....	» 75
1 Flacon virage-fixage..... — 939.....	1.50
1 Plaque à glace..... — 2175.....	» 60
1 Flacon colle..... — 2349.....	1. »
1 Pinces..... — 2346.....	» 15
1 Paquet cartons..... — 2268.....	» 35
1 Traité de photographie..... — —.....	» 60
TOTAL.....	20.90

Nota. — Nous pouvons envoyer sur demande les tarifs des fabricants des appareils ci-dessus et fournir tous les modèles et accessoires spéciaux qui y figurent.

TOUT CE QUE VOUS POUVEZ DESIRER SE TROUVE DANS CE TARIF — CONSULTER LA TABLE DES MATIÈRES