

Manufrance Appareil professionnel

Fabricant (si # de la marque) :		Pays de fabrication :	France
Début de fabrication :	1906	Fin de fabrication :	1909
Rareté :	Rare	Page du McKeown :	-
Type d'appareil :	Chambre		

Film

Type de film :	Plaque	Nombre maxi de vues :	1
Format :	18 x 24 cm	Format :	
Format :		Format :	
Avancement :	Non	Position :	-
Rembobinage :	Non	Position :	-

Exposition

Cellule :	Position :
Sensibilité :	

Obturbateur

Marque de l'obturateur :	Modèle de l'obturateur :
Type d'obturateur :	Vitesses :

Objectif

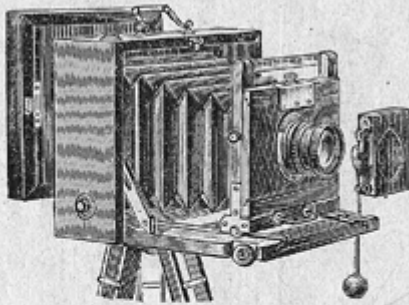
Type d'objectif :	Montage de l'objectif :	Fixe
Marque de l'objectif :	Modèle de l'objectif :	Anastigmat
Monture d'objectif :	Mode de map :	
Focale :	Ouverture maxi :	6,8

Divers

Type de pile :		Couleur du soufflet :	
Forme du soufflet :		Décentrement horizontal :	
Décentrement vertical :		Second viseur :	
Type de viseur :			

Cette chambre en bois distribuée par Manufrance de 1906 à 1909 a été construite à Bagnères de Bigorre. Notre spécialiste de cette marque, Arnaud, a trouvé sa petite soeur, bien identifiée comme étant de production Soulé. Vous pouvez voir le sujet sur le forum [ICI](#).

1^{re} SÉRIE — APPAREILS SUR PIED



FOLDINGS " MIXTES "

20. Appareil « Folding Mixte » pour plaques 9x12. Cet appareil se compose 1° d'une chambre pliante légère en noyer finement poli et verni, ferrures cuivre poli, soufflet peau doublé toile à long tirage, glace dépolie fine montée sur cadre mobile, planchette d'objectif se décentrant dans les deux sens, deux écrous au pas du Congrès pour mettre l'appareil sur pied, avant rabattant à charnières et maintenu par une équerre à fermeture automatique, crémaillère et pignon pour la mise au point, deux niveaux pour assurer l'horizontalité parfaite, poignée cuivre tourné pour porter l'appareil à la main; 2° 3 châssis doubles en noyer poli et verni à rideaux complets, fermeture de sûreté garantie, plaques ivoirines numérotées; 3° objectif rectiligne n° 306 extra rapide à diaphragmes iris, permettant la pose ou l'instantané; 4° d'un obturateur à rideau n° 348 pour pose ou instantané, monture acajou, déclenchement pneumatique. Cet obturateur s'adapte à volonté sur le parasoleil de l'objectif par la simple pression d'une vis; 5° d'un pied démontable n° 453 à 3 branches en aulne poli et verni, modèle extra léger et réduit quoique très rigide. Le tout forme un ensemble élégant, compact et parfaitement transportable. Chaque appareil est soigneusement essayé et vérifié avant livraison, et absolument garanti comme construction et fonctionnement.

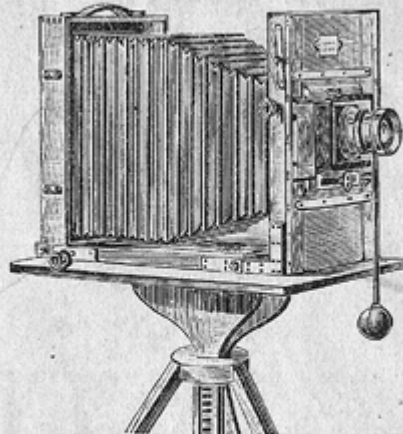
Prix..... 80. »

25. Le même appareil pour plaques 13x18 mais avec objectif 306 A, obturateur 348 A et pied 453 A..... 120. »

POUR LES MODÈLES D'APPAREILS COLONIAUX Voir page 642.

Devis d'accessoires pour appareil ci-dessus

	Nos	9x12	13x18
1 Sac à courroie.....	275	4. »	5. »
1 Voile noir.....	280	2.50	3.50
1 Lanterne.....	1040	1. »	1. »
1 Loupe de mise au point.....	292	» .70	» .70
1 Viseur.....	385	2. »	2.50
1 Boîte de plaques.....	580	2.20	3.50
1 Blaireau.....	439	» .45	» .45
1 Flaçon révélateur.....	700	» .90	» .90
1 Dose fixateur.....	828	» .40	» .40
1 Eprouvette graduée.....	900	1.20	1.60
3 Cuvettes.....	850	1.35	2.85
1 Egouttoir.....	1455	» .40	» .55
2 Châssis.....	1475	1.20	1.60
1 Pochette papier.....	644	» .75	» .75
1 Flaçon virage.....	775	2. »	2. »
1 Plaque à glacer.....	1270	1.25	1.65
1 Flaçon de colle.....	800	1. »	1. »
1 Pinceau.....	1360	» .20	» .20
1 Paquet cartons.....	350	» .50	» .70
1 Traité de photographie.....	567	» .60	» .60
TOTAL.....		24.60	31.45



27. Appareil " Professionnel " pour plaques 18x24. Cet appareil se compose : 1° d'une chambre noire en noyer ciré, très soigneusement construite, ferrures cuivre renforcées, charnières à genou formant équerres, accrochements à baïonnette entaillés, coulisses cuivre sur feuillure, planchette d'objectif à double décentrement vertical et horizontal, soufflet peau tournant à très long tirage permettant d'opérer dans les deux sens, mise au point par pignons à crémaillère, arrêt de sûreté, glace dépolie extra fine montée sur cadre à charnières, niveau d'eau, poignée cuir; 2° 3 châssis doubles numérotés à rideau complet. Ces châssis sont en acajou avec encadrement bois noir poli. Ils sont absolument garantis comme étanchéité; 3° un obturateur à rideau 351 B pour pose et instantané, monture acajou, déclenchement pneumatique. Cet obturateur est fixé sur la planchette porte-objectif; 4° un objectif anastigmat 312 B, F. 6, 8 d'une luminosité et d'une finesse sans pareilles convenant pour tous les genres de travaux, portraits, reproductions, instantanés au dehors ou dans un atelier bien éclairé; 5° un pied d'atelier n° 455. Ce matériel, par sa précision et sa stabilité, est tout indiqué pour les Professionnels et Industriels désireux de posséder un appareil pratique et sûr. 375. »

Nous pouvons fournir cet appareil et ses accessoires en formats 24x30 et 30x40. Sur demande, nous enverrons le devis complet selon le format désiré.

Devis d'accessoires pour appareil ci-dessus

	Nos	18x24
1 Sac à courroie.....	275	6.25
1 Voile noir.....	294	5.50
1 Lanterne.....	1040	1. »
1 Loupe de mise au point.....	292	» .70
1 Boîte de plaques.....	580	6.80
1 Blaireau.....	439	1.25
1 Flaçon révélateur.....	700A	1.50
1 Dose fixateur.....	828	» .40
1 Eprouvette graduée.....	900	2. »
3 Cuvettes.....	850	6.75
1 Egouttoir.....	1455	» .70
2 Châssis.....	1475	2.50
1 Pochette papier.....	644	» .75
1 Flaçon virage.....	775	3.50
1 Plaque à glacer.....	1270	1.65
1 Flaçon de colle.....	800	1. »
1 Pinceau.....	1360	» .25
1 Paquet cartons.....	1350	1.40
1 Traité de photographie.....	567	» .60
TOTAL.....		44.50

N'ACHETEZ JAMAIS RIEN SANS CONSULTER LA TABLE DES MATIÈRES DE CE TARIF

Nota. — En dehors des articles du présent catalogue, nous nous chargeons de fournir toutes sortes d'appareils, de quelques modèles qu'ils soient.