

## Manufrance Chambre Noire Carrée Ã long tirage

---

Fabricant (si # de la marque) :		Pays de fabrication :	Inconnu
Début de fabrication :	1913	Fin de fabrication :	1913
Rareté :	Rare	Page du McKeown :	-
Type d'appareil :	Chambre		

### Film

---

Type de film :	Plaque	Nombre maxi de vues :	
Format :	13 x 18 cm	Format :	
Format :		Format :	
Avancement :	Non	Position :	-
Rembobinage :	Non	Position :	-

### Exposition

---

Cellule :	Position :
Sensibilité :	

### Obturbateur

---

Marque de l'obturateur :	Modèle de l'obturateur :
Type d'obturateur :	Vitesses :

### Objectif

---

Type d'objectif :	Montage de l'objectif :	Fixe
Marque de l'objectif :	Modèle de l'objectif :	-
Monture d'objectif :	Mode de map :	
Focale :	Ouverture maxi :	

### Divers

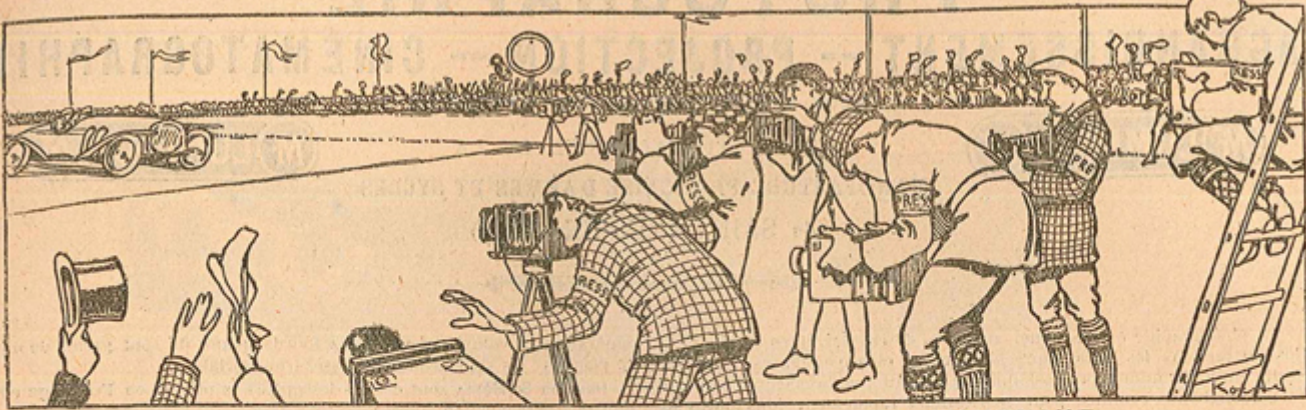
---

Type de pile :		Couleur du soufflet :	
Forme du soufflet :		Décentrement horizontal :	
Décentrement vertical :		Second viseur :	
Type de viseur :			

[www.collection-appareils.fr](http://www.collection-appareils.fr)

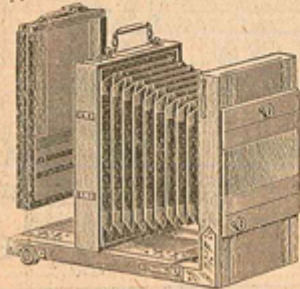
[www.collection-appareils.fr](http://www.collection-appareils.fr)

1<sup>re</sup> SÉRIE — APPAREILS SUR PIED — CHAMBRES NOIRES



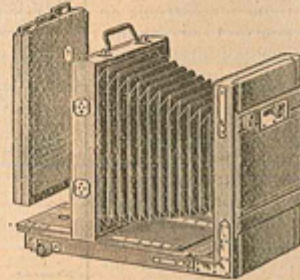
CHAMBRES NOIRES A SOUFFLET CONIQUE TOURNANT

Les chambres à soufflet conique tournant, permettent, tout comme les chambres à soufflet carré, la prise de clichés en hauteur ou en largeur, sans déplacer l'appareil fixé sur son pied. Elles ne permettent toutefois pas de grands décentrement, ni l'emploi simultané de deux objectifs pour la stéréoscopie.



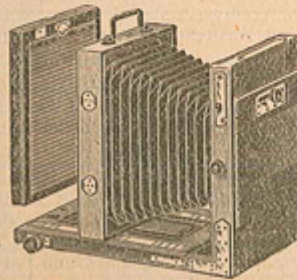
Chambre noire, modèle Réclame, en noyer ciré, ferrures cuivre, soufflet tournant toile, double décentrement, écrou au pas du Congrès. Livrée avec 3 châssis doubles. Article exceptionnel.

- 1. Format 9x12. Poids 1 kg. 600. 26.50
- 1 A. Format 13x18. Poids 2 kgs 720.
- 2. Prix..... 31.50
- 2. Châssis supplément. 9x12. 4.50
- 2 A. — — 13x18. 7. »
- 7. Chambre noire, même modèle, façon très soignée, en noyer massif verni, ferrures fortes en cuivre, soufflet tournant en toile doublée à coins cuir, chariot à crémaillère, verre douci à charnières, écrou pour pied. Livrée avec 3 châssis doubles à 1/2 rideaux avec rondelles numérotées. Format 13x18 Poids 2 kgs 700... 41. »
- 9. Châssis supplément. 13x18. 8.25



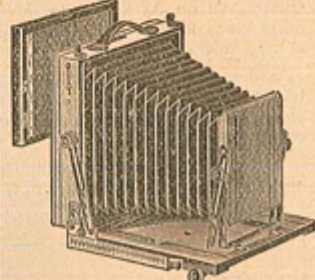
Chambre noire, modèle soigné, en noyer verni, ferrures cuivre, soufflet peau doublé toile à long tirage et à cône tournant permettant d'opérer dans les 2 sens sans déplacer l'appareil, verre douci très fin monté sur cadres à charnières, triple accrochement anglais à baïonnette, chariot à double crémaillère avec arrêt de sûreté, planchette porte-objectif se décentrant dans les deux sens, niveau d'eau, 3 châssis doubles à demi-rideaux en noyer poli et verni, volets à fermeture automatique.

- 10. Format 13x18, pds 2 kgs 560. 60. »
- 10 A. Même modèle, format 18x24, poids 4 kgs 380 ..... 90. »
- 11. Châssis supplémentaire, format 13x18, pour chambre n°10. 10.50
- 11 A. Châssis supplémentaire 18x24, pour chambre n°10 A. 13.50



Chambre noire, modèle de luxe, en vieux noyer ciré, ferrures cuivre, soufflet cuir doublé à long tirage et à cône tournant, triple accrochement à baïonnette, planchette porte-objectif à double décentrement, verre douci monté sur cadre à charnières, chariot à double crémaillère, 3 châssis à rideaux complets, niveau.

- 12. F<sup>o</sup> 13x18, poids 2 kgs 400... 78. »
- 12 A. Format 18x24, pds 4 kgs 400. 105. »
- Chambre noire, même modèle, mais en acajou massif, ferrures nickelées. Recommandé pour les colonies.
- 14. Format 13x18, poids 2 kgs 500. Prix..... 90. »
- 14 A. 18x24, poids 4 kgs 750. 120. »
- 17. Châssis 13x18, p<sup>o</sup> chambre n°12 14.50
- 17 A. — 18x24 — n°12 A. 19.50
- 19. — 13x18 — n°14 16 »
- 19 A. — 18x24 — n°14 A. 21. »

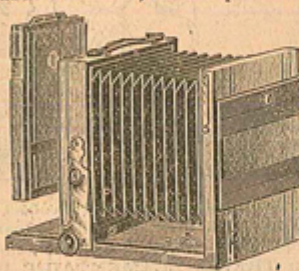


Chambre de grand luxe et de haute précision, en acajou massif verni, ferrures cuivre nickelées, soufflet cuir doublé toile à long tirage, glace doucie quadrillée, montée sur cadre tournant, pour opérer dans les deux sens, porte-objectif à double décentrement, avant et arrière basculants, indicateur d'aplomb, pignon à crémaillère avec graduation pour la mise au point, écrou au pas du Congrès, 3 châssis doubles à rideaux complets, en acajou et bois noir. Cette chambre est légère, et peut rivaliser comme luxe et comme précision avec les meilleures chambres anglaises.

- 24. Format 13x18, pds 2 kgs 900. 140. »
- 24 A. Même modèle, format 18x24, poids 5 kgs 250 ..... 215. »
- 26. Châssis supplément. 13x18. 16.50
- 26 A. — — 18x24. 22. »

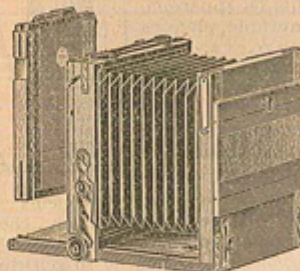
CHAMBRES NOIRES A SOUFFLET CARRÉ

Ces chambres offrent de sérieux avantages sur les chambres à soufflet conique tournant. L'avant carré permet de très grands décentrement; il permet aussi de faire de la stéréoscopie, soit en une seule pose, avec 2 objectifs sur la planchette, soit en 2 poses, par déplacement latéral d'un objectif unique. L'arrière de la chambre étant fixe, est d'un parallélisme et d'une stabilité absolus. Pour opérer dans les deux sens, le cadre porte-châssis est mobile et réversible.



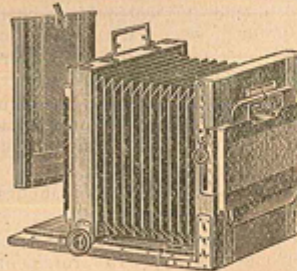
Chambre noire carrée en noyer massif verni, ferrures cuivre poli, soufflet en pégamoid doublé à coins cuir, double crémaillère à pignons à long développement, verre dépoli monté sur cadre mobile réversible permettant d'opérer dans les deux sens, porte-objectif à double décentrement, séparation mobile pour stéréoscopie, arrière basculant. Livrée avec 3 châssis doubles à demi-rideaux en noyer verni.

- 27. Format 13x18, pds 2 kgs 850. 58. »
- 27 A. Même modèle, format 18x24, poids 4 kgs 750. .... 72. »
- 28. Châssis supplém. 13x18 6.50
- 28 A. — — 18x24 8.50



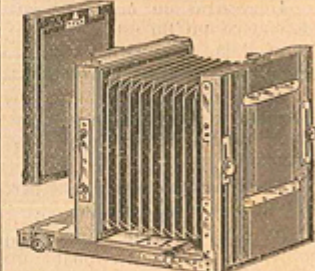
Chambre noire carrée à long tirage, en acajou massif verni, soufflet pégamoid doublé à coins cuir, ferrures cuivre, double crémaillère, arrière à bascule, verre douci monté sur cadre réversible, planchette porte-objectif à double décentrement, séparation mobile pour la stéréoscopie, 2 écrous au pas du Congrès, poignée cuir. Livrée avec 3 châssis doubles à 1/2 rideaux, fermeture de sûreté, rondelles indicatrices et planchette de rechange.

- 30. Format 13x18, poids 2 k. 900. 70. »
- 30 A. Même modèle, format 18x24, pds 4 kgs 770 ..... 86. »
- 31. Châssis supplém. 13x18. 8. »
- 31 A. — — 18x24. 13. »



Chambre noire carrée de précision, en noyer verni extra, ferrures cuivre poli, soufflet peau à triple tirage, double crémaillère à mise au point, verre douci quadrillé monté sur cadre réversible, planchette porte-objectif à décentrement avec règles graduées en centimètres et index, séparation mobile pour stéréoscopie, 2 écrous au pas du Congrès, poignée cuivre. Livrée avec 3 châssis doubles à 1/2 rideaux, fermeture de sûreté.

- 34. Format 13x18, pds 3 kgs 150. 86. »
- 34 A. Même modèle, format 18x24, pds 5 kgs 820..... 110. »
- 35. Châssis supplém. 13x18. 10. »
- 35 A. — — 18x24. 14. »



Chambre noire carrée "Professionnel" à triple décentrement et triple tirage, en noyer demi verni, ferrures cuivre, soufflet peau, double crémaillère à dents obliques assurant un parallélisme rigoureux du corps arrière, triple décentrement permettant de prendre 4 poses sur la même plaque, cadre arrière réversible avec verre douci quadrillé, niveau, poignée cuivre, 2 écrous, planchette de rechange et 3 châssis doubles à rideaux complets.

- 36. Format 13x18, poids 3 k 250. 120. »
- 36 A. Même modèle, format 18x24, poids 5 kgs 620..... 160. »
- 37. Châssis supplém. 13x18. 14. »
- 37 A. — — 18x24. 20. »

Maisons à PARIS (42, Rue du Louvre), MARSEILLE, LYON, BORDEAUX, LILLE, TOULOUSE, NANTES, ROUEN, NANCY, TOURS.