

Manufrance Chambre Timbre Poste

| | | | |
|---------------------------------|---------|-----------------------|--------|
| Fabricant (si # de la marque) : | | Pays de fabrication : | France |
| Début de fabrication : | 1910 | Fin de fabrication : | 1911 |
| Rareté : | Rare | Page du McKeown : | - |
| Type d'appareil : | Spécial | | |

Film

| | | | |
|----------------|--------|-----------------------|---|
| Type de film : | Plaque | Nombre maxi de vues : | |
| Format : | Autre | Format : | |
| Format : | | Format : | |
| Avancement : | Non | Position : | - |
| Rembobinage : | Non | Position : | - |

Exposition

| | | | |
|---------------|--|------------|--|
| Cellule : | | Position : | |
| Sensibilité : | | | |

Obturateur

| | | | |
|--------------------------|---|--------------------------|---|
| Marque de l'obturateur : | - | Modèle de l'obturateur : | - |
| Type d'obturateur : | | Vitesses : | - |

Objectif

| | | | |
|------------------------|---|-------------------------|------|
| Type d'objectif : | | Montage de l'objectif : | Fixe |
| Marque de l'objectif : | - | Modèle de l'objectif : | - |
| Monture d'objectif : | | Mode de map : | |
| Focale : | | Ouverture maxi : | |

Divers

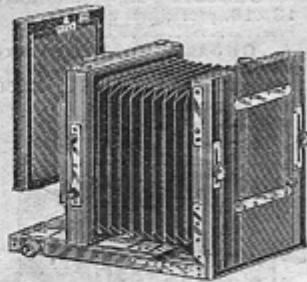
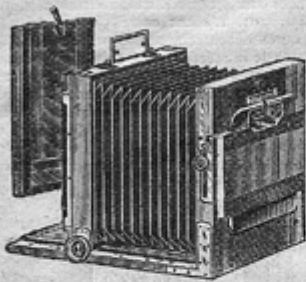
| | | | |
|-------------------------|--|---------------------------|--|
| Type de pile : | | Couleur du soufflet : | |
| Forme du soufflet : | | Décentrement horizontal : | |
| Décentrement vertical : | | Second viseur : | |
| Type de viseur : | | | |

Cet appareil très original, vraisemblablement un Clément Mirophote, existe également dans les catalogues Photo-Hall sous le nom de Perfect Timbre Poste.

www.collection-appareils.fr

www.collection-appareils.fr

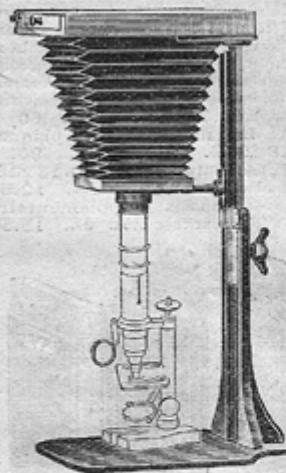
1^{re} SÉRIE — APPAREILS SUR PIED — CHAMBRES NOIRES
CHAMBRES NOIRES CARRÉES



51. Chambre noire carrée de précision pour plaques 13x18, en noyer choisi extra, poli et verni, ferrures cuivre massif poli, soufflet peau doublé toile à triple tirage, double crémaillère à pignons spéciaux pour mise au point rapide, verre doux quadrillé extra fin monté sur cadre réversible, planchette porte objectif à décentrement horizontal et vertical avec réglages gradués en centimètres et index, séparation intérieure mobile pour faire de la stéréoscopie, 2 écrous au pas du Congrès, poignée cuivre tourné. Livrée avec planchette porte-objectif de rechange, 3 châssis doubles à demi-rideaux en noyer verni, fermeture de sûreté brevetée, rondelles indicatrices.
Modèle de précision absolue et de construction irréprochable. Recommandé... 90. »
51 A. La même, pour plaques 18x24..... 120. »
52. Châssis supplémentaire 13x18 pour chambre n° 51..... 10. »
52 A. Châssis supplémentaire 18x24, pour chambre n° 51 A. 14. »

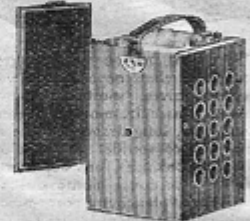
53. Chambre noire carrée "Professionnel" pour plaques 13x18, nouveau modèle à triple décentrement et triple tirage, en noyer extra 1/2 verni, ferrures cuivre renforcées, soufflet peau double toile, double crémaillère à dents obliques assurant un glissement régulier et un parallélisme rigoureux du corps arrière, bandes d'accrochement anglaises, départ direct pour l'emploi des objectifs à court foyer, triple décentrement permettant de prendre 4 poses sur la même plaque, cadre arrière réversible avec verre doux quadrillé, niveau, poignée cuivre, 2 écrous au pas du Congrès. Livrée avec planchette de rechange et 3 châssis doubles à rideaux complets. Modèle précis, robuste, muni de tous les perfectionnements. Recommandé aux professionnels, et tout spécialement aux éditeurs de cartes postales..... 135. »
53 A. La même, pour plaques 18x24..... 185. »
54. Châssis supplémentaire, 13x18, pour chambre n° 53. 16. »
54 A. Châssis supplémentaire 18x24, pour chambre n° 53 A. 20. »

APPAREILS SPÉCIAUX



55. Appareil photomicrographique pour la photographie agrandie des préparations microscopiques, ou des objets extrêmement petits. Cette chambre s'emploie avec un objectif spécial ou avec n'importe quel microscope et permet d'obtenir des microgrammes jusqu'à 13x18 c/m. L'appareil se compose d'un plateau de fonte portant un rail vertical à rainure dans lequel glisse un second rail, auquel la chambre est fixée par un cadre en fer. Un écrou permet de fixer cette dernière à la hauteur voulue. La chambre est en acajou verni avec soufflet peau doublé toile pouvant s'allonger jusqu'à 250 m/m. Un raccord métallique mobile permet quand on ne se sert pas d'objectif, d'adapter la chambre au

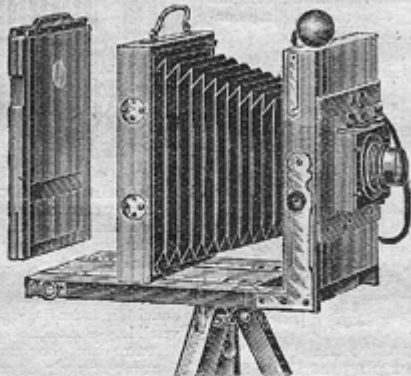
tube à tirage d'un microscope. L'appareil est livré avec 2 châssis simples spéciaux, 2 cadres avec verre, l'un dépoli et l'autre transparent pour mise au point. Une loupe à rallonge. Le tout forme un matériel précis, léger, maniable et d'un emploi facile. Recommandé aux professeurs, pharmaciens, médecins, étudiants.
L'appareil sans objectif..... 185. »
56. Objectif anastigmat spécial "Microsummar" F 4,5 de 24 m/m. de foyer, pouvant se fixer à la chambre. Prix..... 100. »
Pour tous nos modèles de microscopes, voir page 725.



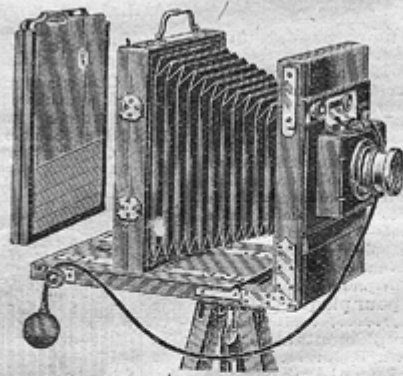
57. Chambre noire spéciale, pour faire en une fois sur une plaque 9x12, 15 photographies du format d'un timbre-poste, soit 22x23 m/m. Cet appareil, construit en acajou verni, est très solidement établi et peut résister à tous les climats. Il compose 15 objectifs de premier choix, dans 15 cases séparées, l'obturateur découvre tous les objectifs à la fois. Un verre dépoli permet de se rendre compte de la mise en plaque. L'appareil est muni de 2 écrous au pas du Congrès et d'une poignée cuir pour le transport. Il est livré avec un châssis métallique simple..... 42. »
58. Caches assortis, ovales, ronds ou rectangulaires (Fiduciers), pour le tirage des épreuves. Le paquet..... 175

1^{re} SÉRIE — APPAREILS SUR PIED — MATÉRIELS COMPLETS

Pour faciliter le choix des débutants inexpérimentés, nous avons établi pour ces appareils un devis de tous les accessoires indispensables. Chaque assortiment est complet et permet, sans autres frais supplémentaires, de prendre, développer et terminer immédiatement un cliché, puis de tirer, virer et monter ses épreuves. Ce devis, toutefois, n'est donné qu'à titre indicatif et peut être modifié au gré des clients, par l'adjonction, la suppression, ou le remplacement de certains accessoires. Il sera tenu compte, bien entendu, de la différence de prix résultant de ces modifications.



59. Appareil "Débutant" pour plaques 9x12. Cet appareil se compose : 1^o d'une chambre en acajou verni n° 3, à ferrures cuivre poli, soufflet tournant en péragoïd doublé toile à coins cuir et à long tirage, verre dépoli fin, planchette porte-objectif se décentrant dans les deux sens, chariot à double crémaillère avec arrêt de sûreté, écrou au pas du Congrès, avant à bascule; 2^o de 3 châssis doubles à 1/2 rideaux en acajou verni, volets à tête moulurée, fermeture de sûreté et rondelles indicatrices pour le numérotage; 3^o d'un excellent objectif périscopique n° 350 avec diaphragmes iris; d'un obturateur à rideau n° 430 monté à l'arrière de l'objectif, fonctionnant à la poire et permettant la pose ou l'instantané à toutes vitesses; 4^o d'un pied à trois branches n° 732. Le tout essayé et garanti comme fonctionnement. Recommandé, très avantageux étant donné sa qualité irréprochable..... 55. »
59 A. Le même, pour plaques 13x18, mais avec objectif n° 430 A, obturateur n° 350 A et pied n° 732 A..... 64. »



60. Appareil "Touriste" pour plaques 13x18. Cet appareil se compose : 1^o d'une chambre noyer poli et verni n° 6, soufflet peau double toile à long tirage, verre dépoli fin, planchette porte-objectif se décentrant dans les deux sens, niveau permettant d'assurer l'horizontalité de l'appareil; 2^o de 3 châssis doubles à 1/2 rideaux en noyer poli et verni, volets à fermeture automatique avec plaques ivoire numérotées; 3^o d'un objectif rectiligne rapide à diaphragmes iris n° 355 A; 4^o d'un obturateur à rideau n° 430 A, fonctionnant à la poire et permettant la pose et l'instantané à toutes vitesses; 5^o d'un pied à trois branches n° 734 en bois dur poli, ferrures cuivre. Le tout essayé avant livraison et absolument garanti comme fonctionnement.
Prix..... 90. »
60 A. Le même, pour plaques 18x24, mais avec objectif n° 355 B et obturateur n° 430 B..... 126. »

DEVIS D'ACCESSOIRES

| N° | 9x12 | | 13x18 | | N° | 9x12 | | 13x18 | |
|------------|------|------|-------|------|------|-------|-------|-------|------|
| | 1 | 2 | 1 | 2 | | 1 | 2 | 1 | 2 |
| 484 | 1 | 3.50 | 1 | 4.50 | 1572 | 1 | 0.60 | 1 | 0.80 |
| 527 | 1 | 2.25 | 1 | 2.25 | 906 | 1 | 0.75 | 1 | 0.75 |
| 1462 | 1 | 1. | 1 | 1. | 939 | 1 | 1.50 | 1 | 1.50 |
| 900 | 1 | 2. | 1 | 3.30 | 1079 | 1 | 0.60 | 1 | 0.90 |
| 918 | 1 | 0.90 | 1 | 0.90 | 1824 | 1 | 1. | 1 | 1. |
| 981 | 1 | 0.20 | 1 | 0.20 | 1822 | 1 | 0.10 | 1 | 0.15 |
| 1281 | 1 | 1. | 1 | 2. | 1753 | 1 | 0.35 | 1 | 0.70 |
| 1406 | 1 | 0.30 | 1 | 0.45 | 1 | 0.60 | 1 | 0.60 | |
| Total..... | | | | | | 18.25 | 21.50 | | |

DEVIS D'ACCESSOIRES

| N° | 13x18 | | 18x24 | | N° | 13x18 | | 18x24 | |
|------------|-------|------|-------|------|------|-------|-------|-------|------|
| | 1 | 2 | 1 | 2 | | 1 | 2 | 1 | 2 |
| 484 | 1 | 4.50 | 1 | 7.25 | 1572 | 2 | 1.60 | 2 | 2.20 |
| 527 | 1 | 2.25 | 1 | 2.75 | 906 | 1 | 0.75 | 1 | 0.75 |
| 1462 | 1 | 1. | 1 | 1. | 939 | 1 | 1.50 | 1 | 1.50 |
| 900 | 1 | 3.30 | 1 | 6.50 | 1079 | 1 | 0.90 | 1 | 1.25 |
| 918 | 1 | 0.90 | 1 | 0.90 | 1824 | 1 | 1. | 1 | 1. |
| 981 | 1 | 0.20 | 1 | 0.20 | 1822 | 1 | 0.15 | 1 | 0.15 |
| 1281 | 1 | 0.35 | 1 | 0.70 | 1753 | 1 | 0.70 | 1 | 1.50 |
| 1406 | 1 | 0.45 | 1 | 0.60 | 1 | 0.60 | 1 | 0.60 | |
| Total..... | | | | | | 23.30 | 32.85 | | |

Maisons à PARIS (42, Rue du Louvre), MARSEILLE, BORDEAUX, LILLE, TOULOUSE, NANTES, ROUEN, TOURS, etc.