

## Manufrance Folding Universel pour Plaque

---

Fabricant (si # de la marque) :		Pays de fabrication :	Inconnu
Début de fabrication :	1906	Fin de fabrication :	1906
Rareté :	Rare	Page du McKeown :	-
Type d'appareil :	Folding		

### Film

---

Type de film :	Plaque	Nombre maxi de vues :	
Format :	9 x 12 cm	Format :	
Format :		Format :	
Avancement :	Molette/CIÃ©	Position :	Sur le cotÃ©
Rembobinage :	Non	Position :	-

### Exposition

---

Cellule :	Position :
Sensibilité :	

### Obturateur

---

Marque de l'obturateur :	Modèle de l'obturateur :
Type d'obturateur :	Vitesses :

### Objectif

---

Type d'objectif :	Montage de l'objectif :	Fixe
Marque de l'objectif :	Modèle de l'objectif :	Anastigmat SymÃ©trique
Monture d'objectif :	Mode de map :	
Focale :	Ouverture maxi :	6,8

### Divers

---

Type de pile :		Couleur du soufflet :	
Forme du soufflet :		Décentrement horizontal :	
Décentrement vertical :		Second viseur :	
Type de viseur :			

[www.collection-appareils.fr](http://www.collection-appareils.fr)

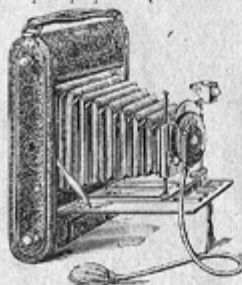
FOLDINGS " UNIVERSELLES "



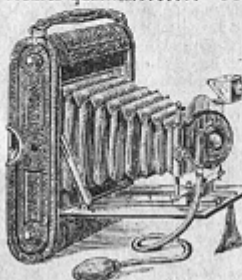
125. Appareil "Record" à obturateur de plaques, format 9x12, corps arrière gainé lérotal avec glace dépolie, avant ébonite, soufflet peau, objectif rectiligne à mise au point facultative décentrement vertical, diaphragmes iris, obturateur de plaque à vitesses variables et à 3 fentes, écrous au pas du Congrès, viseur pliant. Livrée avec 3 châssis métalliques en étui. *Bon modèle et d'un prix très avantageux.*

Prix..... 75. »

FOLDINGS UNIVERSELLES pour plaques et pellicules.



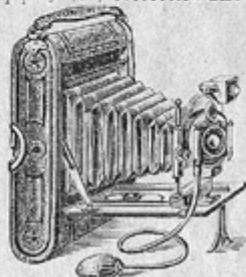
140. Folding "Universelle" pour plaques 9x12 ou pellicules en bobines 83x105 mm, corps noyer et aluminium gainé cuir, soufflet peau, verre dépoli, avant rabattant à support, objectif rectiligne à diaphragmes iris, obturateur fonctionnant au doigt ou à la poire, double décentrement, viseur clair, double échelle graduée pour la mise au point, écrous au pas du Congrès. Livrée avec 3 châssis métalliques simples. Nous recommandons cette "Folding", car son prix est véritablement extraordinaire, étant données ses nombreuses qualités..... 56. »



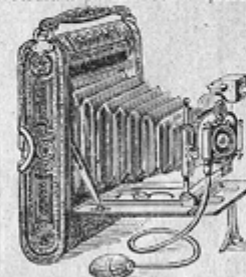
144. Folding "Universelle" pour plaques 9x12 ou pellicules

83x105 mm, dimensions fermée 21x11 cm sur 55 mm. Corps acajou et aluminium, gainé maroquin, ferrures nickelées, soufflet peau glace douce, avant rabattant avec support, objectif rectiligne extra rapide F 8, diaphragmes iris, obturateur automatique faisant la pose et l'instantané jusqu'à 1/100<sup>e</sup> de seconde, déclenchement au doigt ou à la poire, double décentrement viseur clair, chariot à coulisse, échelles graduées pour la mise au point, écrous au pas du Congrès. Livrée avec 3 châssis métalliques simples. Modèle perfectionné de construction irréprochable.

Très avantageux..... 90. »  
145. La même pour vues stéréoscopiques, 6x13..... 120. »

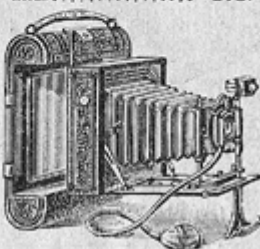


148. Folding "Universelle" pour plaques 9x12 ou pellicules 83x105 mm, corps acajou et aluminium, gainé maroquin, dimensions fermée 21x11 cm sur 55 mm, glace douce à capuchon, soufflet peau, avant rabattant à support, objectif double rectiligne, aplanat extra rapide, obturateur de précision pour pose et instantané jusqu'à 1/100<sup>e</sup> de seconde, fonctionnant au doigt ou à la poire, double décentrement, double échelle graduée pour la mise au point, écrous au pas du Congrès. Livrée avec trois châssis métalliques simples. Cette "Folding" ne laisse rien à désirer comme luxe et précision. Nous la garantissons comme donnant des résultats parfaits..... 125. »



152. Folding "Universelle", modèle de haute précision pour plaques 9x12 et bobines de pellicules 83x105 mm. Dimensions fermée 19x10 1/2 mm sur 45 mm, corps acajou et aluminium gainé maroquin, ferrures nickelées, souff-

let peau, avant rabattant, objectif anastigmat Dymur F. 6, signé *Freitagender*, permettant l'instantané à l'ombre, obturateur de précision faisant la pose et l'instantané jusqu'à 1/100<sup>e</sup> de seconde, déclenchement au doigt ou à la poire, double décentrement, échelles graduées pour la mise au point, viseur clair, écrous au pas du Congrès. Livrée avec 3 châssis simples. Cette Folding est ce qui se fait de mieux comme construction, mécanisme et optique. C'est le modèle idéal pour cyclistes, sportsmen, officiers et surtout pour dames et jeunes filles..... 175. »



154. Folding "Universelle" pour plaques 9x12 et pellicules 10x12.5, dim. 24x13 mm sur 50 mm d'épaisseur. Corps acajou et aluminium gainé maroquin, ferrures nickelées, soufflet peau à double tirage, objectif rectiligne extra rapide F. 8 à diaphragmes iris, obturateur de précision fonctionnant au doigt ou à la poire, faisant la pose ou l'instantané jusqu'à 1/100<sup>e</sup> de seconde, double décentrement. Modèle universel, permettant de rendre indépendant l'appareil à plaques, de mettre au point sur verre dépoli pour les poses sur plaques ou sur pellicules, de prendre un cliché sur plaques tout en ayant une bobine de pellicules en cours de pose. L'appareil est muni d'un viseur clair à niveau et de deux écrous au pas du Congrès. Il est livré avec trois châssis métalliques simples. Nous ne saurions trop recommander ce modèle qui renferme toutes les commodités et tous les perfectionnements connus.

Prix..... 170. »  
154 A. La même, avec anastigmat symétrique F 6,3..... 225. »



Châssis simples de rechange pour les appareils n° 90 à 154, format 9x12... 1.50

Pour les modèles d'appareils coloniaux, voir page 642.

Nota. — Pour les devis d'accèssoires concernant ces appareils, voir page 646.

Nota. — En dehors des articles de présent catalogue, nous nous chargeons de fournir toutes sortes d'appareils, de quelques modèles qu'ils soient.

N'ACHETEZ JAMAIS RIEN SANS CONSULTER LA TABLE DES MATIÈRES DE CE TARIF