

## Manufrance Jumelle Colonial

---

Fabricant (si # de la marque) :		Pays de fabrication :	Inconnu
Début de fabrication :	1906	Fin de fabrication :	1906
Rareté :	Rare	Page du McKeown :	-
Type d'appareil :	Jumelle		

### Film

---

Type de film :	Plaque	Nombre maxi de vues :	
Format :	9 x 12 cm	Format :	
Format :		Format :	
Avancement :	Non	Position :	-
Rembobinage :	Non	Position :	-

### Exposition

---

Cellule :	Position :
Sensibilité :	

### Obturateur

---

Marque de l'obturateur :	Modèle de l'obturateur :
Type d'obturateur :	Vitesses :

### Objectif

---

Type d'objectif :	Montage de l'objectif :	Fixe
Marque de l'objectif :	Modèle de l'objectif :	Rectilinéaire extra rapide
Monture d'objectif :	Mode de map :	
Focale :	Ouverture maxi :	

### Divers

---

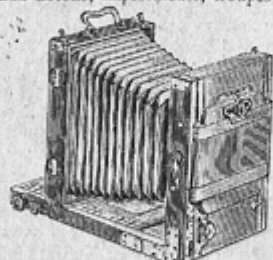
Type de pile :		Couleur du soufflet :	
Forme du soufflet :		Décentrement horizontal :	
Décentrement vertical :		Second viseur :	
Type de viseur :			

[www.collection-appareils.fr](http://www.collection-appareils.fr)

APPAREILS COLONIAUX

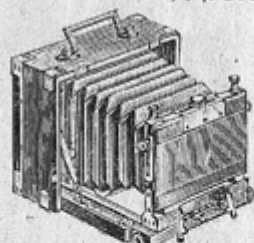
L'importance sans cesse croissante de notre clientèle aux Colonies et les nombreuses demandes que nous en avons reçues, nous ont amenés à étudier et construire une série d'appareils dits "Coloniaux". Ces modèles sont tout particulièrement étudiés comme choix de matières premières et construction pour résister aux chaleurs tropicales, à l'humidité, aux changements de température, aux insectes, au sable, etc. Le bois de teck et l'aluminium sont les principaux matériaux employés. Les ferrures, vissages et assemblages sont en cuivre et renforcés. Les soufflets, absolument étanches sont doublés extérieurement de toile grise réfléchissant les rayons solaires et n'absorbent pas la chaleur. En un mot, notre matériel Colonial peut être employé sans risques sous tous les climats et par n'importe quelle température. Nous le recommandons en toute confiance aux Colons, Explorateurs, troupes Coloniales, etc.

Nota. — En dehors des articles du présent catalogue, nous nous chargeons de fournir toutes sortes d'appareils, de quelques modèles qu'ils soient.



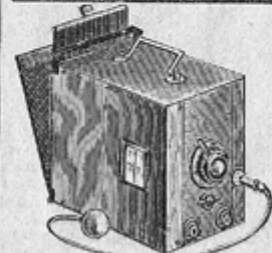
157. Chambre noire modèle "Colonial", pour plaques 13x18 en bois de teck poli et verni, ferrures nickelées, soufflet peau à cône tournant double extérieurement en toile grise, imputrescible réfléchissant les rayons solaires et n'absorbant pas la chaleur, assemblages et vissages en cuivre, renforcés par des équerres métalliques, planchette d'objectif à double décentrement vertical et horizontal avec réglettes graduées, double bande d'accrochement avec attaches spéciales, chariot mobile à double crémaillère, verre doux quadrillé extra fin bleuté, niveau d'eau, écrous au pas du Congrès. Livré avec 3 châssis doubles en bois de teck, renfermés chacun dans un étui métallique..... 115. »

157A. Le même en 18x24. 100. »



150. Folding mixte, modèle "Colonial", pour plaques 9x12 tout en bois de teck apparent et poli, ferrures nickelées inoxydables, soufflet à double tirage, en peau doublée extérieurement en toile grise imputrescible réfléchissant les rayons solaires et n'absorbant pas la chaleur, avant rabattant, assemblages réunis par des vissages en cuivre et renforcés par des équerres en métal, planchette d'objectif à double décentrement, pignons à crémaillère permettant la mise au point sur verre doux bleuté quadrillé, réglettes celluloid pour graduer la mise au point selon l'objectif employé. La chambre est livrée

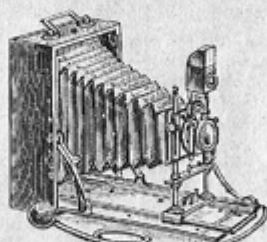
avec 3 châssis doubles en bois de teck, renfermés dans un étui métallique..... 110. »  
159A. Le même en 13x18. 135. »  
Pour les objectifs et obturateurs, voir pages 648 et 649.



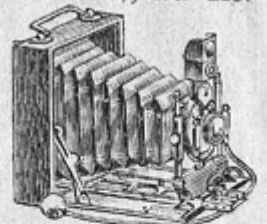
161. Détective modèle "Colonial" à châssis indépendants pour plaques 9x12. Corps en bois de teck apparent verni, avec assemblages à enfonçement, ferrures cuivre oxydé. Objectif rectilinéaire extra rapide à diaphragmes iris, obturateur pour pose et instantané, déclenchement au doigt ou à la poire, mise au point par monture hélicoïdale sur verre doux quadrillé, viseur clair à index, écrous au pas du Congrès. Livré avec 6 châssis métalliques simples se logeant dans l'appareil sans gêner en rien les opérations. Prix..... 100. »  
161A. La même avec anastigmat Demaria f. 6. 8. .... 210. »



163. Jumelle modèle "Colonial", à châssis indépendants, pour plaques 9x12. Corps en bois de teck verni, avant en bois de teck et aluminium, à double décentrement, ferrures nickelées, objectif rectilinéaire extra rapide à iris, obturateur métallique central à double piston, pour pose et instantané, fonctionnant au doigt ou à la poire, mise au point sur verre dépoli quadrillé par monture hélicoïdale, large viseur pliant à index, écrous au pas du Congrès. Livré avec 6 châssis métalliques simples à volet..... 145. »  
163A. Le même avec anastigmat Demaria frères, f. 6. 8. 240. »



105. Folding modèle "Colonial", pour plaques 9x12, en bois de teck apparent verni, avec assemblages et vissages cuivre, ferrures nickelées, avant rabattant en aluminium poli et verni. Soufflet peau doublée extérieurement en toile grise imputrescible réfléchissant les rayons solaires et n'absorbant pas la chaleur, objectif rectilinéaire extra rapide, à diaphragmes iris, obturateur à double piston, pour pose et instantané, fonctionnant au doigt ou à la poire, décentrement dans les deux sens, mise au point à crémaillère sur verre dépoli quadrillé, bande celluloid pour graduations, viseur clair redresseur, écrous au pas du Congrès, 6 châssis métalliques simples..... 129. »  
105A. Le même avec anastigmat Demaria Frères, f. 6. 8. 215. »



107. Folding modèle "Colonial" pour plaques 13x18, modèle recommandé par sa résistance à tous les climats et à tous les transports, en bois de teck entièrement recouvert d'aluminium. Construction analogue à celle du modèle ci-dessus, objectif rectilinéaire extra-rapide. Livré avec 6 châssis métalliques simples... 220. »  
107A. Le même avec anastigmat Demaria Frères, f. 6. 8. 330. »  
168. Pied à 3 branches, modèle "Colonial", en bois de teck, modèle renforcé à ferrures nickelées, branches à 3 brisures, vis de sûreté, clé au pas du Congrès. Pour chambre 13x18... 16.50  
18x24... 21. »  
Les pieds métalliques page 651, conviennent également pour ces appareils.