

Manufrance Luminor

Fabricant (si # de la marque) :		Pays de fabrication :	France
Début de fabrication :	1928	Fin de fabrication :	0
Rareté :	Rare	Page du McKeown :	-
Type d'appareil :	Folding		

Film

Type de film :	118	Nombre maxi de vues :	
Format :	8 x 10,5 cm	Format :	9 x 12 cm
Format :	9 x 12 cm	Format :	
Avancement :	Molette/CIÃ©	Position :	Sur le cotÃ©
Rembobinage :	Non	Position :	-

Exposition

Cellule :		Position :	
Sensibilité :			

Obturateur

Marque de l'obturateur :	Gauthier (AGC)	Modèle de l'obturateur :	Vario
Type d'obturateur :	Central	Vitesses :	1/25 Å 1/100, B, T

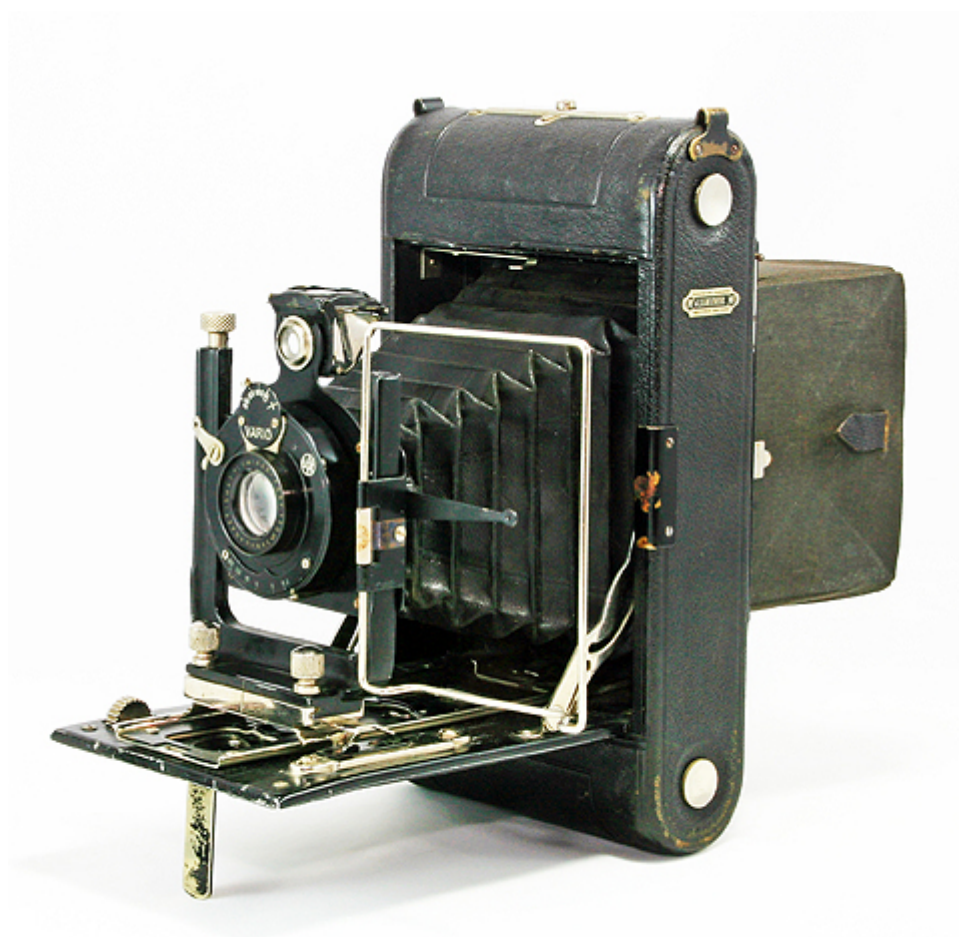
Objectif

Type d'objectif :	Standard	Montage de l'objectif :	Fixe
Marque de l'objectif :	Luminor	Modèle de l'objectif :	Anastigmat
Monture d'objectif :		Mode de map :	Curseur sur index linÃ©aire des distances
Focale :	120 mm	Ouverture maxi :	6,8

Divers

Type de pile :			
Forme du soufflet :	Conique	Couleur du soufflet :	Noir
Décentrement vertical :	2 cm	Décentrement horizontal :	0,5 cm Å gauche et 0,5 cm Å droite
Type de viseur :	Externe fixe	Second viseur :	Externe pliant fixe

Hormis son appellation et son objectif, cet appareil photo est identique au Photo-Plait Platos-Film n°3 de 1928. Il a une ressemblance avec certains Caleb. Il est probable que, dans chacun de ces trois cas, il y ait eu juste montage d'un objectif sur un corps et un obturateur en provenance de ... quelque part.



www.collection-appareils.fr