

Manufrance Jumelle de luxe spÃ©cial magasin

Fabricant (si # de la marque) :		Pays de fabrication :	Inconnu
DÃ©but de fabrication :	1906	Fin de fabrication :	1906
RaretÃ© :	Rare	Page du McKeown :	-
Type d'appareil :	Jumelle		

Film

Type de film :	Plaque	Nombre maxi de vues :	
Format :	9 x 12 cm	Format :	
Format :		Format :	
Avancement :	Non	Position :	-
Rembobinage :	Non	Position :	-

Exposition

Cellule :		Position :	
SensibilitÃ© :			

Obturateur

Marque de l'obturateur :	Bausch & Lomb	ModÃ¨le de l'obturateur :	Unicum
Type d'obturateur :	Central	Vitesses :	

Objectif

Type d'objectif :		Montage de l'objectif :	Fixe
Marque de l'objectif :	-	ModÃ¨le de l'objectif :	Rectiligne aplanetique
Monture d'objectif :		Mode de map :	
Focale :		Ouverture maxi :	

Divers

Type de pile :		Couleur du soufflet :	
Forme du soufflet :		DÃ©centrement horizontal :	
DÃ©centrement vertical :		Second viseur :	
Type de viseur :			

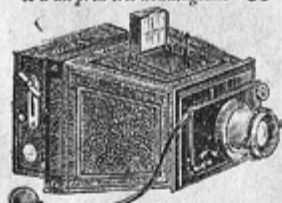
www.collection-appareils.fr

2^{me} SÉRIE — APPAREILS A MAIN



60. Jumelle modèle Populaire pour plaques 9x12. Corps en noyer poli et verni noir mat, gainé véritable maroquin, ferrures cuivre oxydé, verre dépoli monté sur cadre mobile, bon objectif achromatique rapide, diaphragmes iris, obturateur à vitesses variables, déclenchement au doigt ou à la poire, viseur pliant, deux écrous au pas du Congrès, six châssis métalliques simples. Malgré son extrême bon marché et sa simplicité, ce modèle de jumelle donne d'excellents résultats. Nous le recommandons spécialement. 35 »

64. Jumelle modèle Populaire pour plaques 9x12 même genre et même construction que la précédente (Voir gravure) mais avec objectif rectiligne et mise au point à crémaillère par déplacement de l'arrière. Livrée avec châssis métalliques simples. Modèle léger, pratique et d'un prix très avantageux. 55 »



68. Jumelle de luxe, modèle spécial pour pellicules en bobines, format 8x10 1/2. Corps en noyer noirci teinté dans la masse, gainé maroquin à grain fin, ferrures cuivre oxydé, objectif rectiligne extra rapide de qualité supérieure à diaphragmes iris, obturateur arrière de précision s'armant sans découvrir l'objectif et faisant soit la pose, soit l'instantané à toutes vitesses de 1/2 à 1/100^e de seconde. Déclenchement au doigt ou à la poire. Cet obturateur est à grand rendement et permet les instantanés très rapides, glace douce montée sur cadre, mise au point facultative à l'aide d'une monture hélicoïdale, avec échelle graduée permettant d'opérer à partir de 2 mètres, viseur pliant réticulé à mire de grand format, deux écrous au pas du Congrès pour mettre l'appareil sur pied, châssis à rouleaux. Cette jumelle est livrée en sac noir genre peau à gros grain, avec longue courroie. Elle est très légère, peu volumineuse, d'un fonctionnement irréprochable. C'est le modèle idéal pour touristes, excursionnistes, etc. 120 »



72. Jumelle de luxe et de précision à châssis magasin pour 12 plaques 9x12. Corps en noyer extra poli et noirci, gainé maroquin à gros grain, ferrures oxydées, objectif rectiligne aplanétique extra rapide à diaphragmes iris gradués, obturateur Unicum à vitesses variables jusqu'à 1/100^e de seconde, déclenchement au doigt et à la poire, mise au point facultative par échelle graduée, viseur clair pliant à mire, deux écrous au pas du Congrès pour mettre l'appareil sur pied, châssis magasin indépendant garni de 12 porte-plaques 9x12, escamotage infailible avec compteur enregistrant automatiquement le nombre de plaques impressionnées, verrou de sûreté, poignée métal articulée pour porter l'appareil à la main. Le tout essayé avant livraison est livré dans un étui en cuir noir à longue courroie. Cette jumelle, d'un aspect très riche, d'un fini irréprochable et munie des derniers perfectionnements représente ce qui se fait de mieux dans ce genre. Nous la conseillons vivement à tous les amateurs sérieux... 150 »

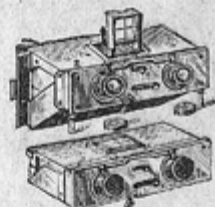
APPAREILS STÉRÉOSCOPIQUES



76. Détective stéréoscopique pour 12 plaques 45x107. Corps en noyer de choix poli et noirci intérieurement, gainé maroquin extra, porte arrière munie de deux boutons de sûreté, ferrures cuivre oxydé, deux objectifs achromatiques extra, très lumineux, au point à partir de 0m70, diaphragmes tournants à fermeture complète, obturateur à vitesses variables pouvant faire la pose ou l'instantané, fonctionnant au doigt ou à la poire, viseur pliant à mire, écrou au pas du Congrès, 12 châssis porte-plaques avec volet de sûreté à l'arrière, escamotage avec compteur automatique, poignée cuir pour porter l'appareil. Livrée en sac toile imperméable avec courroie. Cet appareil est pratique, léger et donne d'excellents résultats. Prix... 40 »



80. Stéréo-Bloc. Appareil stéréoscopique pour plaques 6x13. Corps noyer gainé véritable maroquin, ferrures cuivre oxydé, glace dépolie quadrillée, deux objectifs rectilignes aplanétiques extra-rapides avec diaphragmes iris, double obturateur Bausch et Lomb à vitesses variables pour pose et instantané, déclenchement au doigt ou à la poire mise au point au moyen d'un pignon à crémaillère faisant manœuvrer l'arrière de l'appareil, une échelle de distances graduée permet cette mise au point sans se servir du verre dépoli, viseur pliant, écrou au pas du Congrès. Livré en sac cuir noir avec six châssis métalliques simples. Le Stéréo-bloc est une merveille de précision. Son fonctionnement est d'une grande simplicité et il donne des résultats absolument parfaits. 105 »



82. Jumelle pliante Stéréoscopique 45x107 le plus léger et le plus réduit des appareils similaires. Dimens. 125x75x30 m/m. Poids 350 gr. Cet appareil est en aluminium poli avec ferrures nickelées. Il est muni de deux objectifs rectilignes de choix signés Balbreck avec diaphragmes iris commandés par une bielle. L'obturateur donne la pose et l'instantané à différentes vitesses. Il fonctionne au doigt ou à la poire. Un viseur de précision assure une mise en plaque parfaite. L'arrière s'ouvre automatiquement et permet l'emploi de châssis métalliques extra-minces. Un écrou au pas du Kodak permet l'usage d'un pied. L'appareil est livré en sac cuir noir doublé velours. Il est accompagné d'un verre dépoli et de 6 châssis renfermés dans un étui chamois à fermoir métallique. Modèle élégant, léger et merveilleux de précision. Reconnu. Prix... 150 »

Nota. — En dehors des articles du présent catalogue, nous avons chargé de fournir toutes sortes d'appareils, de quelques modèles qu'ils soient.
Pour les modèles d'appareils Coloniaux, voir page 622.
Pour les devis d'accessoires concernant ces appareils, v. p. 646.

N'ACHETEZ JAMAIS RIEN SANS CONSULTER LA TABLE DES MATIÈRES DE CE TARIF