

Manufrance Luminor Appareil Select pour plaque

Fabricant (si # de la marque) :		Pays de fabrication :	Inconnu
Début de fabrication :	1910	Fin de fabrication :	1911
Rareté :	Rare	Page du McKeown :	-
Type d'appareil :	Chambre		

Film

Type de film :	Plaque	Nombre maxi de vues :	
Format :	9 x 12 cm	Format :	
Format :		Format :	
Avancement :	Non	Position :	-
Rembobinage :	Non	Position :	-

Exposition

Cellule :	Position :
Sensibilité :	

Obturateur

Marque de l'obturateur :	Modèle de l'obturateur :
Type d'obturateur :	Vitesses :

Objectif

Type d'objectif :	Montage de l'objectif :	Fixe
Marque de l'objectif :	Modèle de l'objectif :	Luminor
Monture d'objectif :	Mode de map :	
Focale :	Ouverture maxi :	6,8

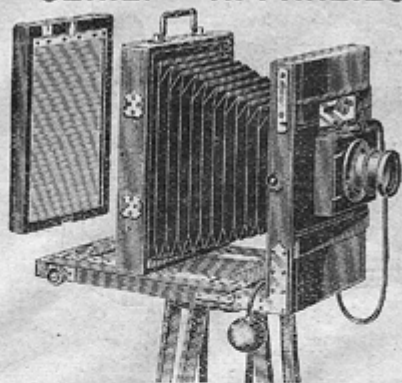
Divers

Type de pile :		Couleur du soufflet :	
Forme du soufflet :		Décentrement horizontal :	
Décentrement vertical :		Second viseur :	
Type de viseur :			

www.collection-appareils.fr

www.collection-appareils.fr

1^{re} SÉRIE. — APPAREILS SUR PIED — MATÉRIELS COMPLETS

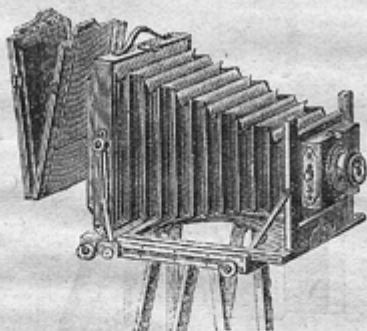


61. Appareil "Amateur" pour plaques 13x18, modèle de luxe. Cet appareil se compose : 1° d'une chambre n° 12, noyer extra finement poli et verni, soufflet peau doublé toile à long tirage et à cône tournant, planchette d'objectif à décentrement dans les deux sens, glace doucie fine montée sur cadre à charnières, niveau à l'arrière; 2° de 3 châssis doubles à rideau complet, en acajou poli et verni avec encadrement bois noir, plaques ivoirine numérotées, fermeture de sûreté; 3° d'un objectif rectiligne rapide n° 358 A très lumineux, à diaphragmes iris; 4° d'un obturateur à rideau n° 430 A, permettant la pose ou l'instantané à toutes vitesses; 5° d'un pied à trois branches n° 736 A, modèle extra léger et très rigide. Le tout est soigneusement vérifié avant livraison. C'est un modèle d'aspect très riche, que nous recommandons à tout amateur sérieux.

Prix..... 115. »
 61 bis. Le même, avec chambre entièrement en acajou verni massif n° 14, ferrures nickelées. Recommandé pour les colonies..... 143. »
 63. Appareil "Amateur" conforme au n° 61, mais pour plaques 18x24, avec objectif n° 358 B et obturateur n° 430 B..... 155. »
 63 bis. Le même, avec chambre entièrement en acajou verni massif, n° 14 A, ferrures nickelées. Recommandé pour les colonies..... 178. »

DEVIS D'ACCESSOIRES

Nos	13x18		18x24		Nos	13x18		18x24	
	13x18	18x24	13x18	18x24		13x18	18x24	13x18	18x24
483	1	5.50	6.75	1406	1	0.45	0.60		
527	1	2.25	2.75	1572	2	1.60	2.20		
1472	1	2.25	2.25	906	1	0.75	0.75		
529	1	0.50	0.50	930	1	1.50	1.50		
900	1	3.30	6.50	1679	1	0.90	1.25		
568	1	0.45	0.60	1824	1	1.00	1.00		
918 A	1	1.50	1.50	1822	1	0.20	0.20		
981	1	0.20	0.20	1753	1	0.80	2.00		
1448	1	0.90	1.10		1	0.60	0.60		
1281	3	3.00	5.70						
						Total.....	27.65	37.95	

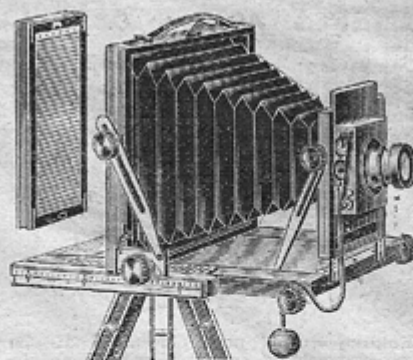


69. Appareil "Spécial" pour plaques 9x12. Cet appareil se compose : 1° d'une véritable chambre anglaise, modèle extra-léger et réduit, en acajou verni, ferrures cuivre poli, avant et arrière basculant, soufflet peau doublé toile, verre dépoli monté sur cadre, permettant d'opérer dans les deux sens sans déplacer l'appareil ni le soufflet, planchette porte-objectif à double décentrement, table tournante pour fixer le pied, double pignon à l'avant et à l'arrière pour la mise au point, poignée cuir; 2° de 3 châssis doubles acajou verni s'ouvrant au milieu pour le chargement, volets à 1/2 rideau; 3° d'un objectif achromatique à iris, très fin et couvrant parfaitement la plaque; 4° d'un obturateur indéfinissable pour pose et instantané; 5° d'un pied anglais extra léger en acajou verni, hauteur 125 cm. Ce pied se fixe sans vis à la rondelle métallique de la table tournante de la chambre. Il est très stable, léger et d'un volume très réduit une fois fermé. Ce matériel forme un ensemble gracieux, léger, solide et irréprochable comme qualité et fonctionnement.

Prix..... 65. »
 69 A. Le même, mais avec objectif rectiligne et obturateur à vitesses variables. Prix..... 78. »

DEVIS D'ACCESSOIRES

Nos	9x12		Nos	9x12			
	9x12	9x12		9x12	9x12		
484	1	3.50	1406	1	0.30		
527	1	2.25	1572	2	1.20		
1402	1	1.00	906	1	0.75		
529	1	0.50	930	1	1.50		
900	1	2.00	1679	1	0.60		
568	1	0.45	1824	1	1.00		
918	1	0.90	1822	1	0.15		
981	1	0.20	1753	1	0.35		
1448	1	0.90		1	0.60		
1281	3	1.50					
						Total.....	19.65

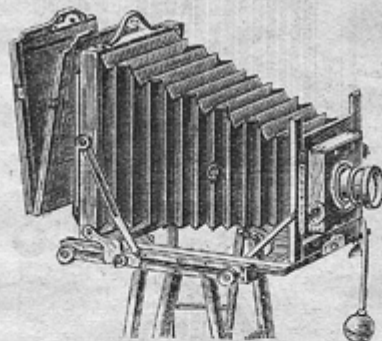


67. Appareil "Sportsman", modèle de grand luxe et de haute précision pour plaques 13x18. Cet appareil se compose : 1° d'une chambre extra légère genre anglais n° 24, en acajou poli et verni, ferrures cuivre nickelé, réglettes graduées pour repérer la mise au point, soufflet peau doublé toile forte, glace doucie extra fine montée sur cadre mobile réversible permettant d'opérer dans les deux sens sans toucher à l'appareil, planchette d'objectif à double décentrement, corps avant et arrière basculant; 2° de 3 châssis doubles à rideau en acajou extra poli et verni, rondelles ivoire numérotées à fermeture de sûreté garantie; 3° d'un objectif anastigmat "Luminor" n° F. 6, 8, à diaphragmes iris n° 370 A, extra lumineux, permettant l'instantané en toutes saisons; 4° d'un obturateur n° 430 A indéfinissable, à vitesses variables, monté à l'arrière de l'objectif, permettant soit la pose, soit les instantanés les plus rapides; 5° d'un pied démontable n° 736 A extra léger et très rigide, tête ronde, ferrures nickelées. Cet appareil, qui est d'une élégance et d'une précision admirables, peut rivaliser hautement avec les chambres anglaises si renommées. 275. »

67 A. Le même, pour plaques 18x24, avec objectif "Luminor" n° 370 B et obturateur n° 430 B..... 400. »

DEVIS D'ACCESSOIRES

Nos	13x18		18x24		Nos	13x18		18x24	
	13x18	18x24	13x18	18x24		13x18	18x24	13x18	18x24
500	1	8.50	10.50	1406	1	0.45	0.60		
527	1	2.25	2.75	1572	2	1.60	2.20		
1472	1	2.25	2.25	906	1	0.75	0.75		
529	1	0.50	0.50	930	1	1.50	1.50		
900	1	3.30	6.50	1679	1	0.90	1.25		
568	1	0.60	0.60	1824	1	1.00	1.00		
918 A	1	1.50	1.50	1822	1	0.20	0.20		
981	1	0.20	0.20	1774	1	2.10	4.00		
1448	1	1.10	1.10		1	0.60	0.60		
1281	3	3.00	5.70						
						Total.....	32.30	43.70	



71. Appareil "Select", modèle extra-soigné, pour plaques 13x18. Cet appareil se compose : 1° d'une véritable chambre anglaise carrée en acajou de premier choix poli et verni, ferrures cuivre poli, soufflet peau noire à double tirage, avant basculant, double décentrement, verre douci extra fin monté sur cadre mobile, permettant d'opérer dans les deux sens, rondelle tournante pour fixer les branches du pied, double mouvement d'extension à crémaillère; 2° de 3 châssis doubles en acajou verni s'ouvrant par le milieu, volets à 1/2 rideau; 3° d'un objectif rectiligne rapide à diaphragmes iris; 4° d'un obturateur à rideau, genre "Thornton", pour pose ou instantané, vitesses variables jusqu'à 1/50^e de seconde; 5° d'un pied anglais à 3 brisures en acajou verni, développement 1^{er} 50, modèle rigide, stable, léger et très réduit. Le tout forme un matériel parfait, d'une précision absolue, d'un fonctionnement et d'une solidité irréprochables. Nous ne saurions trop le recommander... 120. »

71 A. Le même, avec objectif anastigmat "Luminor", n° 370 A, F. 6, 8, en remplacement de l'objectif rectiligne..... 185. »

DEVIS D'ACCESSOIRES

Nos	13x18		Nos	13x18			
	13x18	18x24		13x18	18x24		
484 A	1	4.50	1406	1	0.45		
527	1	2.75	1572	2	1.60		
1462	1	1.00	906	1	0.75		
529	1	0.50	930	1	1.50		
900	1	3.30	1679	1	0.90		
568	1	0.45	1824	1	1.00		
918	1	0.90	1822	1	0.20		
981	1	0.20	1753	1	0.70		
1448	1	1.10		1	0.60		
1281	3	3.00					
						Total.....	25.40

TOUT CE QUE VOUS POUVEZ DÉSIRER SE TROUVE DANS CE TARIF — CONSULTER LA TABLE DES MATIÈRES