

Manufrance Luminor chambre noire carrée

Fabricant (si # de la marque) :

Pays de fabrication :

Inconnu

Début de fabrication :

1927

Fin de fabrication :

1930

Rareté :

Rare

Page du McKeown :

-

Type d'appareil :

Chambre

Film

Type de film :

Plaque

Nombre maxi de vues :

Format :

13 x 18 cm

Format :

Format :

Format :

Avancement :

Non

Position :

-

Rembobinage :

Non

Position :

-

Exposition

Cellule :

Position :

Sensibilité :

Obturateur

Marque de l'obturateur :

Modèle de l'obturateur :

Type d'obturateur :

Vitesses :

Objectif

Type d'objectif :

Montage de l'objectif :

Fixe

Marque de l'objectif :

-

Modèle de l'objectif :

-

Monture d'objectif :

Mode de map :

Focale :

Ouverture maxi :

Divers

Type de pile :

Forme du soufflet :

Couleur du soufflet :

Décentrement vertical :

Décentrement horizontal :

Type de viseur :

Second viseur :

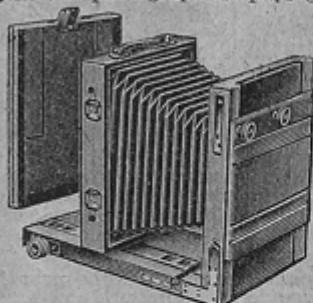
www.collection-appareils.fr

www.collection-appareils.fr

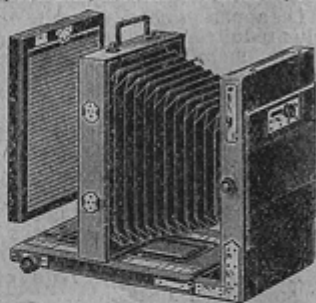
CHAMBRES POUR APPAREILS SUR PIED

Les chambres noires "touriste" et "carrée" en raison de leur poids et de leur volume, s'emploient généralement sur pied, plutôt qu'à la main. Elles s'adressent à la fois aux professionnels qui travaillent en atelier et aux amateurs, qui, à notre avis, devraient les adopter de préférence pour leur débuts dans la photographie. Elles se prêtent parfaitement à tous genres de photographies : paysages, portraits, travaux industriels, etc.

Nos chambres "Luminor" se recommandent par la construction robuste et soignée de leur chênisterie, les bois choisis et très secs employés à leur fabrication et qui permettent leur emploi en tous pays, sous tous climats. Les châssis qui les accompagnent offrent une sécurité complète étant d'une occlusion parfaite, de fermeture et de blocage absolus.



10-700. Chambre noire dite "Touriste", modèle réclame en noyer verni, ferrures cuivre, soufflet conique tournant en toile, permettant d'opérer en hauteur et en largeur sans déplacer l'appareil, double décentrement horizontal et vertical, double accrochement à baïonnette, verre fin doux monté sur cadre à charnières, mise au point à crémaillère, écrou au pas du Congrès. Livrée avec 3 châssis doubles à demi-rideaux en noyer verni, format 13x18, poids 1 kg. 800. Article exceptionnel de fabrication soignée. 275. »

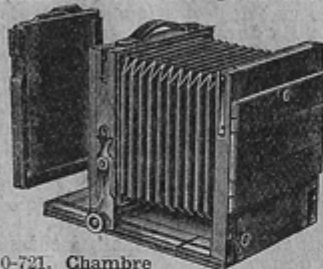


10-710. Chambre noire dite "Touriste", modèle soigné, vieux noyer ciré, ferrures cuivre, soufflet toile à coins peau à cône tournant, double accrochement à baïonnette, planchette porte-objectif à double décentrement, verre doux très fin, monté sur cadre à charnières, chariot à double crémaillère, écrou au pas du Congrès. Livrée avec 3 châssis doubles à rideaux complets en noyer ciré, format 13x18, pds 2 k. 400. 570. »

10-710 A. Même modèle, format 18x24, poids 4 kgs 400. 660. »

10-715. Châssis supplémentaire, 13x18, pour chambre n° 10-710. 92. »

10-715 A. Châssis supplémentaire 18x24, p^r chambre n° 10-710 A. 125. »

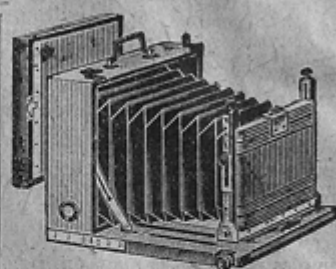


10-721. Chambre noire forme carrée, "Professionnel", en noyer verni, ferrures cuivre, soufflet peau, double décentrement vertical et horizontal, départ direct par double crémaillère sans accrochement, permettant l'emploi d'objectifs de très courts foyers, arrière à double bascule, cadre arrière réversible permettant d'opérer en hauteur et en largeur, verre doux, écrou au pas Congrès, poignée cuir. Livrée avec 3 châssis doubles à rideaux complets, format 13x18, poids avec châssis 5 kgs. Modèle de fabrication supérieure. 670. »

10-721 A. Même modèle, ferrures plus fortes, 13x18, poids 6 kgs. 945. »

10-724. Châssis supplémentaire 13x18, p^r chambre 10-721. 75. »

10-724 A. Châssis supplémentaire 18x24, p^r chambre 10-721 A. 105. »



10-730. Chambre noire "Folding" mixte, en noyer ciré, ferrures cuivre, soufflet peau doublé toile, cadre avant à charnières se rabattant et maintenu par une équerre à fermeture automatique, verre doux monté sur cadre mobile, planchette porte-objectif à double décentrement, crémaillère et pignon pour la mise au point, deux écrous au pas du Congrès, deux niveaux, poignée cuivre, 3 châssis doubles en noyer verni à rideaux complets, fermeture de sûreté, format 13x18, pds 2 kgs 250. De fabrication soignée, de dimensions d'encombrement réduites, de forme élégante, de mise au point rapide, cette chambre se recommande tant à l'amateur qu'au professionnel. 465. »

10-735. Châssis supplémentaire, 13x18. 70. »

MATÉRIELS DE PHOTOGRAPHIE "LUMINOR"

Nos matériels "Luminor" s'adressent à la fois aux amateurs et aux professionnels. Ils conviennent essentiellement pour faire de la photographie posée : groupes, portraits, paysages. Ils sont à recommander aux débutants pour leurs premiers essais, car ils s'habitueront à opérer posément, à faire soigneusement la mise au point et à ne prendre qu'un

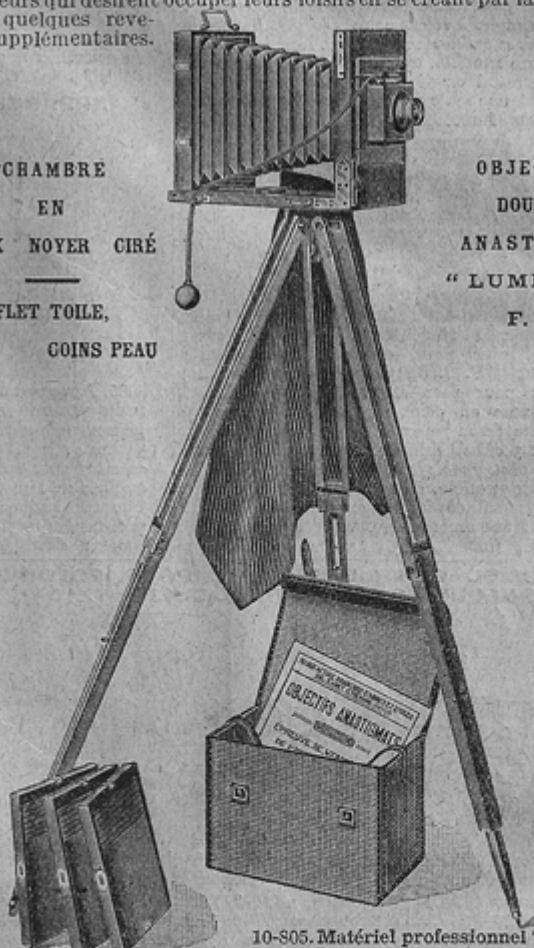
petit nombre de clichés, mais à les réussir tous. Ils s'adressent aussi aux amateurs qui désirent occuper leurs loisirs en se créant par la photographie quelques revenus supplémentaires.

CHAMBRE
EN
NOYER VERNI
—
SOUFFLET
TOILE



OBJECTIF
VÉRITABLE
ANASTIGMAT
"LUMINOR"
F. 6. 8.

CHAMBRE
EN
VIEUX NOYER CIRÉ
—
SOUFFLET TOILE,
GOINS PEAU



OBJECTIF
DOUBLE
ANASTIGMAT
"LUMINOR"
F. 6.

10-800. Matériel de vulgarisation "Luminor" pour plaques 13x18, composé de :
1° Une chambre 13x18 n° 10-700. 2° Un obturateur à rideau n° 10-950.
3° Un objectif véritable anastigmat "Luminor" F. 6. 8. n° 10-920 A. 4° Un pied à 3 branches n° 10-1190. 5° Un voile 1^mx1^m n° 10-1310. 6° Un sac à courroie n° 10-1315, pouvant renfermer tout le matériel sauf le pied. Le tout essayé avant livraison et absolument garanti. 565. »

10-805. Matériel professionnel "Luminor" pour plaques 13x18, composé de :
1° Une chambre 13x18 avec ses 3 châssis, n° 10-710. 2° Un obturateur à rideau n° 10-950. 3° Un objectif double anastigmat "Luminor" F. 6. dédoublable, n° 10-930 A. 4° Un pied noyer ciré n° 10-1195. 5° Un voile 1^mx1^m n° 10-1310. 6° Un sac à courroie n° 10-1315 pouvant renfermer tout le matériel sauf le pied. Ce matériel se recommande par sa composition en articles de premier choix et les qualités remarquables de son objectif. 980. »