

Manufrance Luminor Ferrotype

Fabricant (si # de la marque) :		Pays de fabrication :	France
Début de fabrication :	1910	Fin de fabrication :	1913
Rareté :	Rare	Page du McKeown :	-
Type d'appareil :	Ferrotype		

Film

Type de film :	Special	Nombre maxi de vues :	
Format :	Autre	Format :	
Format :		Format :	
Avancement :		Position :	
Rembobinage :		Position :	

Exposition

Cellule :	Position :
Sensibilité :	

Obturateur

Marque de l'obturateur :	Modèle de l'obturateur :
Type d'obturateur :	Vitesses :

Objectif

Type d'objectif :	Montage de l'objectif :	Fixe
Marque de l'objectif :	Modèle de l'objectif :	Extra Rapide
Monture d'objectif :	Mode de map :	
Focale :	Ouverture maxi :	

Divers

Type de pile :		Couleur du soufflet :	
Forme du soufflet :		Décentrement horizontal :	
Décentrement vertical :		Second viseur :	
Type de viseur :			

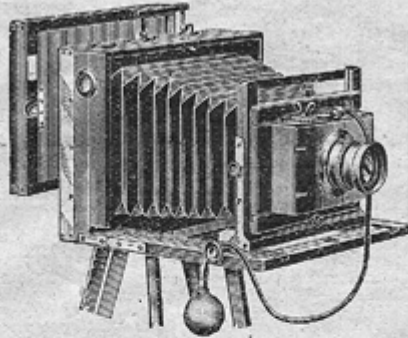
Cet appareil pour ferrotypie est un Chéron "Le magique".

Par la rapidité de traitement des ferrotypes, ce genre d'appareil était principalement destiné aux photographes de rue.

www.collection-appareils.fr

www.collection-appareils.fr

1^{re} SÉRIE. -- APPAREILS SUR PIED -- MATÉRIELS COMPLETS

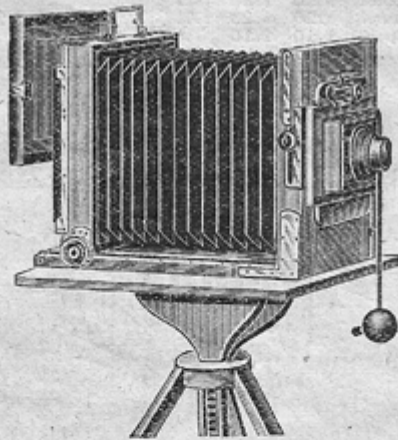


73. Appareil " Folding Mixte " pour plaques 9x12. Cet appareil se compose : 1° d'une chambre pliante légère n° 82, en noyer verni, ferrures cuivre, soufflet peau doublé toile à long tirage, glace dépolie fine, planchette d'objectif se décentrant dans les deux sens, deux niveaux pour assurer l'horizontalité parfaite ; 2° de 3 châssis doubles en noyer verni à rideaux complets, fermeture de sûreté plaques ivoirine numérotées ; 3° d'un objectif rectiligne n° 358 extra rapide à diaphragmes iris ; 4° d'un obturateur à rideau n° 430 monté à l'arrière de l'objectif, fonctionnant à la poire et permettant soit la pose, soit l'instantané à toutes vitesses, 5° d'un pied démontable n° 736 à 3 branches, en acajou verni, modèle extra léger et réduit. Le tout forme un ensemble élégant, compact et très transportable. Chaque appareil est soigneusement vérifié et essayé avant livraison et absolument garanti comme construction et fonctionnement. 90. »

73 A. Le même appareil, pour plaques 13x18, mais avec objectif n° 358 A, obturateur n° 430 A et pied n° 736 A. 110. »

DEVIS D'ACCESSOIRES

N°	9x12	13x18	N°	9x12	13x18		
484	1 Sac à courroie	3.50	4.50	1406	1 Egouttoir.	» 30	» 45
527	1 Voile noir.	2.25	2.75	1572	1 Châssis.	1.20	1.60
1462	1 Lanterne.	1. »	1. »	906	1 Pochette papier	» 75	» 75
529	1 Loupe.	» 50	» 50	939	1 Flacon virage.	1.50	1.50
900	1 Boîte de plaques	2. »	3.30	1679	1 Plaque à glacer	» 60	» 90
568	1 Blaireau.	» 45	» 45	1824	1 Flacon colle.	1. »	1. »
918	1 Flacon révélateur	» 90	» 90	1822	1 Pinceau.	» 15	» 15
981	1 Dose fixateur.	» 20	» 20	1753	1 Paquet cartons	» 35	» 70
1448	1 Eprouvette graduée	» 90	1.10	1	Traité de photographie	» 60	» 60
1281	3 Cuvettes.	1.50	3. »		Total.	19.65	25.35



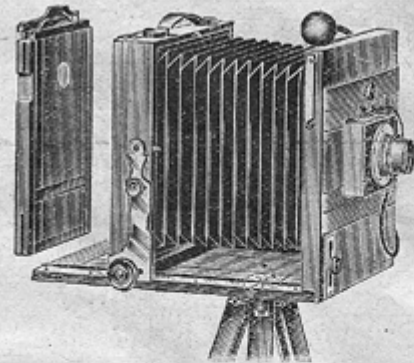
77. Appareil " Professionnel " pour plaques 18x24. Cet appareil se compose : 1° d'une chambre noire en noyer curé, n° 53 A, ferrures cuivre, planchette d'objectif à double décentrement, soufflet peau tournant, glace dépolie, extrême, niveau d'eau ; 2° de 3 châssis doubles numérotés à rideaux complets. Ces châssis sont en acajou avec encadrement bois noir poli. Ils sont absolument garantis comme étanchéité ; 3° d'un obturateur à rideau n° 434 B pour pose et instantané à vitesses variables, montage acajou, déclenchement pneumatique. Cet obturateur est fixé sur la planchette porte-objectif ; 4° d'un objectif anastigmat "Luminor" 370 B, F. 6,8 d'une luminosité et d'une finesse sans pareilles, convenant pour tous les genres de travaux ; 5° d'un pied d'atelier n° 752. Ce matériel, par sa précision et sa stabilité, est tout indiqué pour les Industriels et Professionnels désireux de posséder un appareil pratique et sûr.

Prix. 370. »

Nous pouvons fournir cet appareil et ses accessoires en format 24x30 et 30x40. Sur demande, nous envoyons le devis complet selon le format désiré.

DEVIS D'ACCESSOIRES

N°	18x24	N°	18x24		
484 B	1 Sac à courroie.	7.25	1406	1 Egouttoir.	» 60
527ter	1 Voile noir.	4.75	1572	1 Châssis.	2.20
1462	1 Lanterne.	1. »	906	1 Pochette de papier	» 75
529	1 Loupe.	» 50	939 A	1 Flacon virage.	2.50
900	1 Boîte plaques.	6.50	1679	1 Plaque à glacer.	2. »
568 C	1 Blaireau.	1. »	1824	1 Flacon colle.	1. »
918 A	1 Flacon révélateur.	1.50	1822	1 Pinceau.	» 20
981	1 Dose fixateur.	» 20	1753	1 Paquet cartons.	1.50
1448	1 Eprouvette graduée.	1.30	1	Traité de photographie	» 60
1281	3 Cuvettes.	5.70		Total.	41.05

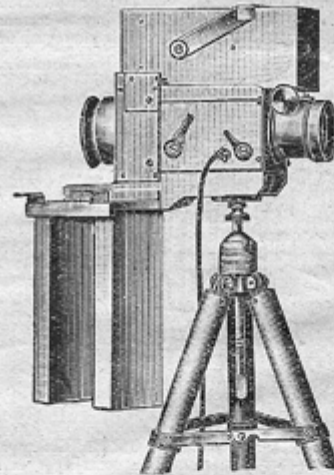


74. Appareil " Carte Postale " avec chambre carrée pour plaques 13x18. Cet appareil se compose : 1° d'une chambre carrée n° 47 en acajou verni, ferrures cuivre, soufflet pégamoidé à coins cuir, glace double montée sur cadre réversible, planchette d'objectif à double décentrement pouvant recevoir deux objectifs pour faire de la stéréoscopie, séparation intérieure mobile, avant basculant ; 2° de 3 châssis doubles à demi-rideaux en acajou verni, rondelles indicatrices, fermeture de sûreté ; 3° d'un objectif anastigmat "Luminor" n° 370 A F. 6, 8, remarquablement fin et lumineux ; 4° d'un obturateur à rideau n° 430 A à vitesses variables pour pose et instantané ; 5° d'un pied n° 736 A, tête ronde, ferrures nickelées. Cet appareil est solide, pratique, d'un transport d'un usage faciles ; son aspect est très riche et son prix très avantageux. 170. »

74 A. Le même, pour plaques 18x24, avec objectif anastigmat "Luminor" n° 370 B et obturateur n° 430 B. 225. »

DEVIS D'ACCESSOIRES

N°	13x18	18x24	N°	13x18	18x24		
500	1 Sac à courroie.	8.50	10.50	1406	1 Egouttoir.	» 45	» 60
527	1 Voile noir.	2.25	2.75	1572	1 Châssis.	1.60	2.20
1462	1 Lanterne.	2.25	2.25	906	1 Pochette papier.	» 75	» 75
529	1 Loupe.	» 50	» 50	939	1 Flacon virage.	1.50	1.50
900	1 Boîte de plaques	3.30	6.50	1679	1 Plaque à glacer.	» 90	1.25
568 A	1 Blaireau.	» 60	» 60	1824	1 Flacon colle.	1. »	1. »
918 A	1 Flacon révélateur	1.50	1.50	1822	1 Pinceau.	» 20	» 20
981	1 Dose fixateur.	» 20	» 20	1753	1 Paquet cartons.	2. »	3.80
1448	1 Eprouvette graduée	1.10	1.10	1	Traité de photographie	» 60	» 60
1281	3 Cuvettes.	3. »	5.70		Total.	32.20	43.50



70. Matériel "Luminor" pour la Ferrotypie, permettant de donner au public sur place, sans laboratoire ni aucun abri, des images complètement terminées, en moins d'une minute. L'appareil se compose : 1° d'une chambre en cuivre nickelé munie d'un objectif à portraits extra-rapide à iris, avec obturateur, un verre dépoli et une loupe permettant la mise au point exacte ; 2° d'une base tournante en aluminium portant les cuvettes et munie d'un écrou au pas du Congrès ; 3° d'un magasin métallique contenant 50 porte-plaques 36x42 mm/m et pouvant se remplacer en plein jour ; 4° d'un pied nickelé avec tête à rotule permettant de faire varier l'inclinaison de l'appareil et dispositif spécial empêchant l'écartement des branches. Le tout pèse 2 kil. et est d'un fonctionnement si simple que, sans aucune connaissance spéciale en photographie, n'importe qui peut obtenir d'excellents résultats après une seule démonstration. Recommandé aux forains, comme source assurée de bénéfices considérables, convient pour fêtes populaires, hermines, fêtes de charité, etc. 180. »

70 bis. Magasin de rechange. 25. »

DEVIS D'ACCESSOIRES

1.	Plaques sensibles ferrotypes 36x42 mm/m, sans châssis.	Le 100	6. »
2.	Châssis métal fort, pour plaques 36x42 mm/m.	Le 100	2.50
3.	Révélateur spécial.	La dose pour 1 litre	2. »
4.	Fixateur spécial.	La dose pour 1 litre	» 40
5.	Cadres chevalet cuivre doré avec verres.	La grosse	9.50
6.	Cartes médaillon avec ouverture.	Le 100	1.25
7.	Cartes postales avec ouverture.	Le 100	1.50
8.	Boîte en bois dur verni avec poignée et serrures, compartiments pouvant renfermer l'appareil et tous ses accessoires.		10. »
	Total.		33.15

Maisons à PARIS (42, Rue du Louvre), MARSEILLE, BORDEAUX, LILLE, TOULOUSE, NANTES, ROUEN, TOURS, etc.