

Manufrance Luminor Folding carrée pour Plaque de luxe

| | | | |
|---------------------------------|----------------|-----------------------|---------|
| Fabricant (si # de la marque) : | | Pays de fabrication : | Inconnu |
| Début de fabrication : | 1913 | Fin de fabrication : | 1913 |
| Rareté : | Rare | Page du McKeown : | - |
| Type d'appareil : | Chambre stéréo | | |

Film

| | | | |
|----------------|-----------|-----------------------|---|
| Type de film : | Plaque | Nombre maxi de vues : | |
| Format : | 9 x 12 cm | Format : | |
| Format : | | Format : | |
| Avancement : | Non | Position : | - |
| Rembobinage : | Non | Position : | - |

Exposition

| | |
|---------------|------------|
| Cellule : | Position : |
| Sensibilité : | |

Obturateur

| | |
|--------------------------|--------------------------|
| Marque de l'obturateur : | Modèle de l'obturateur : |
| Type d'obturateur : | Vitesses : |

Objectif

| | | |
|------------------------|-------------------------|---------|
| Type d'objectif : | Montage de l'objectif : | Fixe |
| Marque de l'objectif : | Modèle de l'objectif : | Luminor |
| Monture d'objectif : | Mode de map : | |
| Focale : | Ouverture maxi : | 6,8 |

Divers

| | | | |
|-------------------------|--|---------------------------|--|
| Type de pile : | | Couleur du soufflet : | |
| Forme du soufflet : | | Décentrement horizontal : | |
| Décentrement vertical : | | Second viseur : | |
| Type de viseur : | | | |

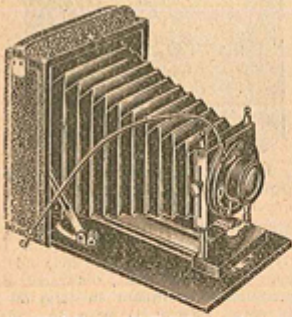
www.collection-appareils.fr

www.collection-appareils.fr

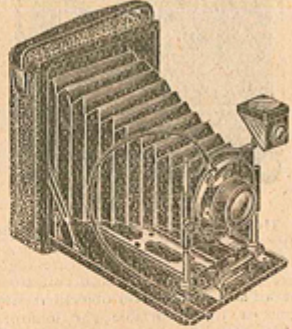
3^{me} SÉRIE — APPAREILS " FOLDINGS "

Nous avons divisé nos Foldings en 3 séries : 1^{re} Série pour débutants, composé d'appareils simples, d'un maniement facile, munis d'une bonne optique courante ; 2^e Série pour amateurs, comprenant des appareils plus perfectionnés, et dans laquelle figurent des modèles avec anastigmat "Luminor" d'un prix plus élevé ; 3^e Série de luxe, comprenant tout ce qui se fait de mieux comme construction et comme optique.

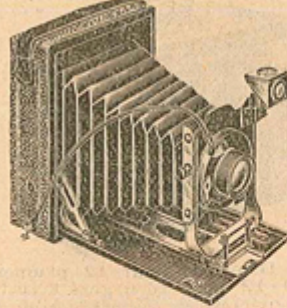
FOLDINGS POUR DÉBUTANTS



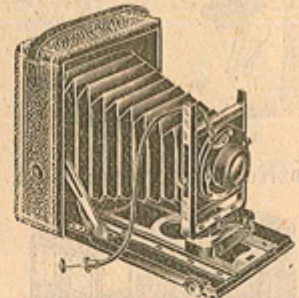
110. Folding "Réclame" pour plaques 9x12, corps bois noirci gainé toile, soufflet Kératol, ferrures nickelées, obturateur pour pose ou instantané au doigt ou au déclancheur, mise au point à coulisse, verre dépoli, viseur extérieur, 2 écrous pour pied, poignée cuir. Livrée avec 3 châssis simples et un déclancheur métallique. Dim. 145x110x45 m/m, poids 775 grs. Prix absolument exceptionnel... 19.50



121. Folding pour plaques 9x12, corps noyer noirci gainé pégamoid, soufflet Kératol, ferrures nickelées, objectif périscopique rapide monté sur obturateur pour pose ou instantané au doigt ou au déclancheur, décentrement en hauteur, mise au point, verre dépoli, viseur, poignée cuir, 2 écrous pour pied. Livrée avec déclancheur et 3 châssis simples. Dim. 150x110x40 m/m, p^{ds} 890 grs. 27.50

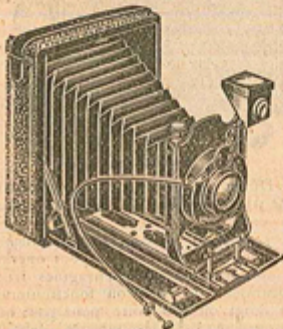


122. Folding pour plaques 9x12, corps en noyer noirci gainé Kératol, soufflet pégamoid, ferrures nickelées, abattant métallique, objectif similli rectiligne avec obturateur pour pose et instantané monté sur avant en U, double décentrement, crémaillère pour mise au point, 2 viseurs, poignée, 2 écrous. Livrée avec déclancheur et 3 châssis simples. Dim. 150x110x45 m/m, poids 940 grs..... 34.50

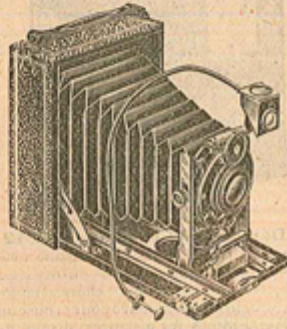


124. Folding pour plaques 9x12, en noyer noirci gainé pégamoid, ferrures nickelées, objectif rectiligne rapide F. 8, obturateur pour pose et instantané fonctionnant au doigt ou au déclancheur, soufflet Kératol à long tirage, avant en U à double décentrement, verre dépoli, viseur à réticule, 2 écrous pour pied, poignée. Livrée avec déclancheur et 3 châssis simples. Dimens. 145x110x50 m/m, poids 965 grs..... 45.

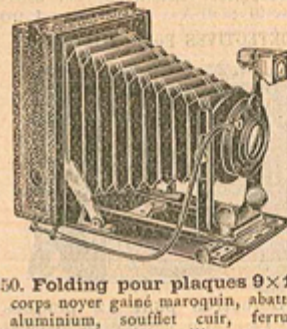
FOLDINGS POUR AMATEURS



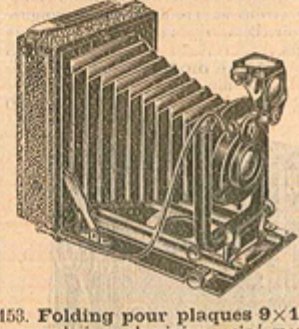
131. Folding pour plaques 9x12, corps noyer noirci gainé cuir, soufflet peau, ferrures nickelées, objectif rectiligne rapide, obturateur à vitesses variables pour pose ou instantané, fonctionnant au doigt ou au déclancheur, double décentrement, mise au point sur échelle graduée, verre dépoli, viseur, poignée, 2 écrous pour pied. Livrée avec déclancheur métallique et 3 châssis simples. Dim. 150x110x45 m/m, poids 1 kg..... 50. »
131 bis. Même modèle, avec double anastigmat "Luminor" F. 6.... 95. »



135. Folding pour plaques 9x12, corps noyer gainé Kératol, ferrures nickelées, soufflet peau à double tirage, objectif rectiligne F. 8, obturateur pour pose ou instantané jusqu'au 1/100^e de seconde, fonctionnant au doigt ou au déclancheur, mise au point à crémaillère, double décentrement, verre dépoli, viseur, poignée cuir, 2 écrous pour pied. Livrée avec déclancheur et 3 châssis simples. Dim. 145x115x45 m/m, p^{ds} 880 grs. 58. »
135 bis. Même modèle, avec double anastigmat "Luminor" F. 6.... 100. »

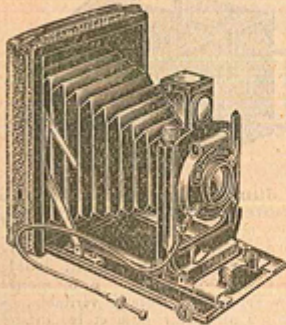


150. Folding pour plaques 9x12, corps noyer gainé maroquin, abattant aluminium, soufflet cuir, ferrures nickelées, objectif rectiligne extra rapide, obturateur à vitesses variables jusqu'au 1/100^e de seconde pour pose ou instantané, avant en U en aluminium, décentrement dans les 2 sens, viseur à niveau, mise au point par crémaillère, verre doux à capuchon, poignée cuir, 2 écrous pour pied. Livrée avec déclancheur et 3 châssis simples. Dimens. 150x110x45 m/m, poids 1 kg 120. »
150 bis. Même modèle, avec double anastigmat "Luminor" F. 6... 115. »

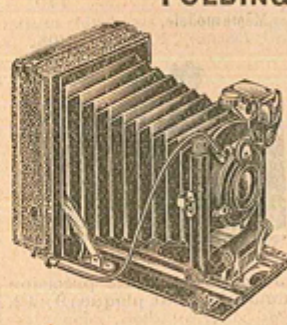


153. Folding pour plaques 9x12, corps bois et aluminium gainé maroquin, soufflet cuir, ferrures nickelées, objectif rectiligne F. 7.7, obturateur p^r pose ou instantané jusqu'au 1/100^e de seconde, avant en aluminium, double décentrement, viseur à niveau, échelle graduée, 2 écrous. Livrée avec déclancheur et 3 châssis simples. Dimens. 150x110x45 m/m, p^{ds} 1 k 260. 90. »
153 bis. Même modèle, avec double anastigmat "Luminor" F. 6.... 150. »
153 ter. Même modèle, avec d^{no} anastigmat "Luminor" F. 4, 8, obturateur Koilos ultra lumineux..... 200. »

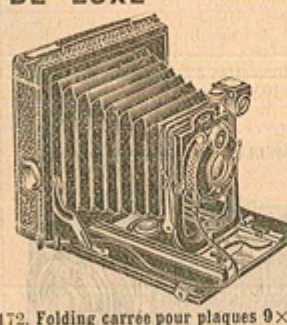
FOLDINGS DE LUXE



155. Folding pour plaques 9x12, corps bois et aluminium gainé maroquin, ferrures nickelées, soufflet peau à double tirage, objectif rectiligne aplanétique F. 8, monté sur obturateur faisant la pose et l'instantané jusqu'au 1/100^e de seconde, au doigt ou au déclancheur, double décentrement par vis micrométrique, avant en U en aluminium, viseur à niveau, mise au point à crémaillère, échelle graduée, verre dépoli à capuchon, 2 écrous poignée cuir. Livrée avec déclancheur et 3 châssis simples. Dimens. 160/115/45 m/m, poids 1 k. 380. Prix..... 120. »



171. Folding pour plaques 9x12, corps noyer noirci et aluminium gainé maroquin, ferrures nickelées, soufflet peau à double tirage, objectif double anastigmat "Luminor" F. 6, monté sur obturateur Iiso jusqu'au 100^e de seconde, avant en U à double décentrement, crémaillère, échelle graduée, verre dépoli, viseur, poignée cuir, 2 écrous pour pied. Livrée avec déclancheur et 3 châssis simples. Dimensions 160x115x45 m/m, poids 1 kg 300. 170. »
171 bis. Même modèle, avec anastigmat "Luminor" F. 4, 8, obturateur Koilos ultra-lumineux..... 240. »



172. Folding carrée pour plaques 9x12, modèle extra-mince, cadre arrière réversible, permettant de prendre des vues dans les 2 sens, chambre acajou gainé maroquin, soufflet peau à double tirage avec crémaillère, objectif rectiligne F. 8, à diaphragmes iris, double décentrement, obturateur à double piston, viseur à niveau, écrous pour pied. Livrée avec déclancheur et 3 châssis simples. Dim. 155x165x60 m m, p^{ds} 1 k. 980. 150. »
172 bis. Même modèle, avec anastigmat 6 lentilles "Luminor" F. 6, 8. 225. »
190. Même modèle, format 13/18, avec anastigmat 6 lentilles "Luminor" F. 6, 8, montée sur obturateur Compound. 275. »



190. Folding à châssis magasin pour plaques 9x12, corps métallique gainé maroquin, soufflet cuir à double tirage, ferrures nickelées, objectif anastigmat "Luminor" F. 6, extrêmement fin et lumineux, obturateur "Unicum" à double piston donnant jusqu'au 1/100^e de seconde, double décentrement, mise au point par crémaillère avec échelle graduée, viseur réversible, châssis magasin Z en nickel p^r 6 plaques avec compteur automatique, 2 écrous pour pied, poignée cuir. Livrée avec châssis magasin et déclancheur métallique. Modèle parfait comme fabrication et rendement. Dim. 150x110x65 m/m, poids 1 kg 470.... 200. »
200. Châssis magasin Z de rechange..... 22.50