

## Manufrance Luminor folding multipose

---

Fabricant (si # de la marque) :		Pays de fabrication :	Inconnu
Début de fabrication :	1911	Fin de fabrication :	1913
Rareté :	Rare	Page du McKeown :	-
Type d'appareil :	Autre		

### Film

---

Type de film :	Plaque	Nombre maxi de vues :	
Format :	9 x 12 cm	Format :	
Format :		Format :	
Avancement :	Non	Position :	-
Rembobinage :	Non	Position :	-

### Exposition

---

Cellule :	Position :
Sensibilité :	

### Obturateur

---

Marque de l'obturateur :	F. Deckel	Modèle de l'obturateur :	Compound
Type d'obturateur :	Central	Vitesses :	

### Objectif

---

Type d'objectif :		Montage de l'objectif :	Fixe
Marque de l'objectif :	-	Modèle de l'objectif :	Anastigmat
Monture d'objectif :		Mode de map :	
Focale :		Ouverture maxi :	6,8

### Divers

---

Type de pile :		Couleur du soufflet :	
Forme du soufflet :		Décentrement horizontal :	
Décentrement vertical :		Second viseur :	
Type de viseur :			

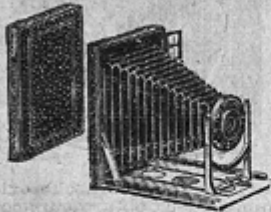
[www.collection-appareils.fr](http://www.collection-appareils.fr)

[www.collection-appareils.fr](http://www.collection-appareils.fr)

3<sup>me</sup> SÉRIE — APPAREILS "FOLDINGS"

APPAREILS ULTRA-MINCES

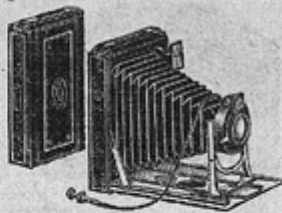
Dans ces modèles, véritables chambres porte-lentilles, épaisses seulement de 15, 20 et 22 m/m, on est arrivé au minimum de volume, tout en conservant une rigidité absolue et un parallélisme rigoureux de l'avant et de l'arrière.



174. Folding "Ultra mince" pour plaques 9x12, dim. 14x11 c/m sur 15 m/m d'épaisseur, poids 380 gr., corps entièrement métallique gainé maroquin fin, soufflet peau, porte-objectif aluminium à double décentrement, objectif achromatique à iris, obturateur pour pose et instantané, viseur pliant, échelle graduée pour la mise au point, écrou pour pied. Livré avec 3 châssis métalliques simples en étui. Prix..... 54. »

175. La même, avec objectif rectiligne F. 7, 7, avec 3 châssis et verre dépoli à capuchon, épaisseur 20 m/m. 85. »

178. La même, avec anastigmat F. 6, 8, épaisseur 20 m/m..... 115. »

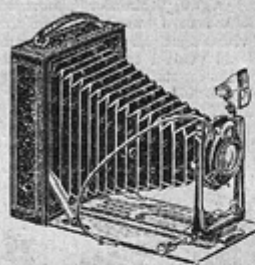


182. Folding "Ultra mince" pour plaques 9x12, dim. 14x11 c/m, sur 22 m/m d'épaisseur, poids 450 gr. Corps entièrement en aluminium, gainé maroquin extra fin, soufflet cuir, avant aluminium à double décentrement, ferrures nickelées, objectif anastigmat F. 5, 8, de 130 m/m de foyers, monté sur obturateur Ibsco à secteurs donnant la pose et l'instantané à toutes vitesses, déclanchement au doigt ou au déclancheur métallique, viseur pliant, verre dépoli à capuchon, échelle graduée, poignée cuir, écrou pour pied. Livrée avec 3 châssis métalliques simples en pochette..... 140. »

183. Châssis de rechange pour appareils n° 174 à 182..... 1.80

184. Châssis film pack, pour les n° 174 à 182..... 6. »

FOLDING SPÉCIALE POUR CARTES POSTALES

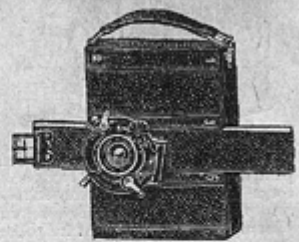


186. Folding de luxe, pour plaques et films packs 10x15, format cartes postales, dim. 18x13x4 1/4, poids 1700 gr. Corps acajou et aluminium gainé maroquin, ferrures nickelées, soufflet cuir à double tirage, avant en aluminium avec double décentrement, objectif ortho symétrique "Luminor" F. 8, monté sur obturateur à secteurs Ibsco, déclancheur métallique, viseurversible à niveau, poignée cuir, 2 écrous au pas du Congrès. Livrée avec 3 châssis métalliques simples et 1 déclancheur métallique. Modèle de haute précision donnant des résultats parfaits. 135. »

186 bis. La même, avec anastigmat "Luminor" F. 6, 3. Recommandé. 190. »

187. Châssis métallique 10x15 de rechange..... 2.75  
188. Châssis film pack 10x15 de rechange..... 10.50

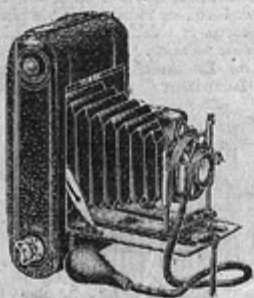
FOLDING MULTIPPOSE



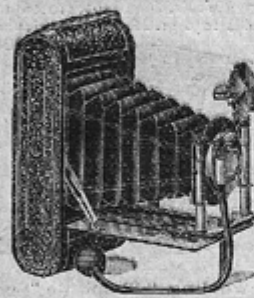
189. Folding "Multipose" employant des plaques 9x12 et permettant par déplacement à coulisse de l'objectif et de l'obturateur de prendre sur les plaques 9x12, 6 clichés différents mesurant 4x4 1/4 c/m. La chambre est en métal gainé maroquin et mesure 14x10x3 1/4 c/m. L'objectif est un anastigmat F. 6, 8 de 45 m/m de diam., monté sur obturateur Compound donnant jusqu'à 1/300<sup>e</sup> de seconde. L'appareil est muni d'un viseur et est livré en sac avec 3 châssis 9x12 permettant de prendre 18 clichés 4x4 1/4 c/m. Recommandé. Prix..... 80. »

3<sup>me</sup> SÉRIE — FOLDINGS "UNIVERSELLES"

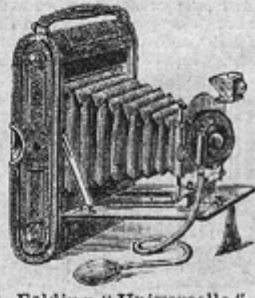
FOLDINGS "UNIVERSELLES" pour plaques et pellicules



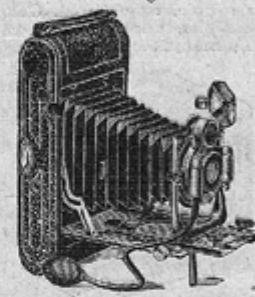
191. Folding "Universelle", pour pellicules 83x105 m/m et plaques 9x12, dim. 21x11x5 c/m, poids 750 gr. Corps bois noirci gainé Kérotol, rabattant aluminium, ferrures nickelées, soufflet peau, objectif rectiligne périscopique, obturateur à piston pour pose et instantané, fonctionnant au doigt ou à la poire, double décentrement, mise au point sur verre dépoli et par échelle graduée, deux écrous au pas du Congrès, poignée. Livrée avec 3 châssis simples. Modèle sérieux malgré son prix peu élevé. Prix..... 55. »



192. Folding "Universelle", pour plaques 9x12 ou pellicules en bobines 83x105 m/m, corps noyer et aluminium gainé péragéom, dim. 21x11x4 1/4 c/m, soufflet peau, verre dépoli, avant rabattant à support, objectif rectiligne à diaphragmes iris, obturateur fonctionnant au doigt ou à la poire, double décentrement, viseur clair à niveau, double échelle graduée pour la mise au point, écrous au pas du Congrès. Livrée avec 3 châssis métalliques simples. Nous recommandons cette Folding, car son prix est extrêmement avantageux, étant donné ses nombreuses qualités. 65. »

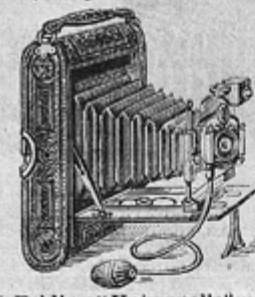


194. Folding "Universelle", pour plaques 9x12 ou pellicules 83x105 m/m, dimensions fermée 21x11 c/m sur 55 m/m. Corps acajou et aluminium, gainé maroquin, ferrures nickelées, soufflet peau, glace douce, avant rabattant avec support, objectif rectiligne extra rapide F. 8, diaphragmes iris, obturateur automatique faisant la pose et l'instantané jusqu'à 1/100<sup>e</sup> de seconde, déclanchement au doigt ou à la poire, double décentrement, viseur clair, chariot à coulisse, échelle graduée pour la mise au point, écrous au pas du Congrès. Livrée avec 3 châssis métalliques simples. Modèle perfectionné, de construction soignée..... 85. »



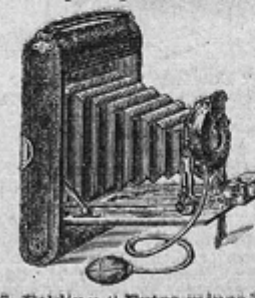
197. Folding "Universelle", pour plaques 9x12 ou pellicules 83x105 m/m, corps acajou et aluminium gainé maroquin, dimensions fermée 21x11 c/m sur 55 m/m, glace douce à capuchon, soufflet peau à double tirage, avant rabattant à support, objectif double rectiligne aplanat extra rapide, obturateur de précision pour pose et instantané jusqu'à 1/100<sup>e</sup> de seconde, fonctionnant au doigt ou à la poire, double décentrement, double échelle graduée pour la mise au point, écrous au pas du Congrès. Livrée avec 3 châssis métalliques simples. Cette Folding ne laisse rien à désirer comme luxe et précision. Nous la garantissons comme

donnant d'excellents résultats. 130. »  
208. La même, avec anastigmat "Luminor" F. 6, n° 870 (voir page 555). Prix..... 190. »  
224. La même, format 6 1/2x9, dimensions fermée 120x82 m/m sur 28 m/m d'épaisseur..... 92. »



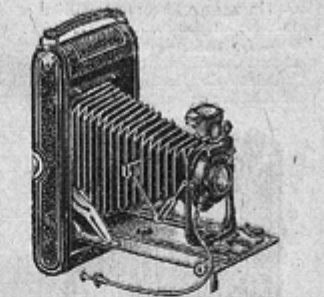
225. Folding "Universelle", modèle de haute précision pour plaques 9x12 et bobines de pellicules 83x105 m/m. Dimensions fermée 19x10 1/2 c/m sur 45 m/m, corps acajou et aluminium gainé maroquin, ferrures nickelées, soufflet peau, avant rabattant, objectif anastigmat Goerz Syntor F. 6, 8, permettant l'instantané à l'ombre, obturateur de précision faisant la pose et l'instantané jusqu'à 1/100<sup>e</sup> de seconde, déclanchement au doigt ou à la poire, double décentrement, échelles graduées pour la mise au point, viseur clair, écrous au pas du Congrès. Livrée avec 3 châssis métalliques simples. Cette Folding est ce qu'on se fait de mieux comme construction, mécanisme et optique. C'est le modèle idéal pour cyclistes, sportsmen, officiers et surtout pour dames et jeunes filles..... 230. »

FOLDINGS SPÉCIALES pour pellicules



227. Folding "Extra-mince" mise au point automatique, pour pellicules en bobines 83x105 m/m. Dimensions

19x10x3 c/m. Modèle de grand luxe gainé maroquin objectif rectiligne F. 8 à monture héliocidale diaphragmes iris, obturateur fonctionnant au doigt ou à la poire, viseur pliant à niveau, soufflet peau, 2 écrous au pas du Congrès, ferrures nickelées. Cet appareil a ceci de caractéristique, qu'en l'ouvrant, il se met au point automatiquement sur l'infini et est prêt à la prise immédiate d'un cliché. Ce modèle est d'une précision absolue, d'un volume réduit et peut rivaliser avec tous les appareils de fabrication américaine ou anglaise. Prix..... 150. »



232. Folding Carte postale, employant uniquement les pellicules en bobines 9x14, dim. 24x12x4 c/m, Corps acajou et aluminium gainé maroquin, soufflet cuir à double tirage, objectif anastigmat Luminor F. 6, 8, monté sur obturateur à secteurs Kéris donnant 1/300<sup>e</sup> de seconde, double décentrement, viseur pliant avec niveau, poignée cuir pour porter l'appareil, un écrou pour pied. Modèle de haute précision et d'un rendement absolument parfait. 300. »



239. "Ensignette". Le plus petit des appareils à pellicules, mesurant 95/45/15 m/m et donnant des images de 40/55 m/m. Cet appareil est entièrement en métal oxydé noir, parties nickelées, soufflet cuir à tendeurs, objectif achromatique rapide, obturateur pour pose et instantané, 2 diaphragmes, 1 viseur. Il est livré dans un étui maroquin noir et peut se mettre facilement dans les plus petites poches. Il donne des clichés très fins et très fouillés..... 42. »  
250 A. Pellicules spéciales pour "Ensignette" n° 239. La boîte de 3 bobines de 6 poses chacune..... 3.50