

## Manufrance Luminor folding pour pellicule extra mince

---

Fabricant (si # de la marque) :		Pays de fabrication :	Inconnu
Début de fabrication :	1910	Fin de fabrication :	1910
Rareté :	Rare	Page du McKeown :	-
Type d'appareil :	Folding		

### Film

---

Type de film :	118	Nombre maxi de vues :	
Format :	8 x 10,5 cm	Format :	
Format :		Format :	
Avancement :	Molette/CIÃ©	Position :	Sur le cotÃ©
Rembobinage :	Non	Position :	-

### Exposition

---

Cellule :	Position :
Sensibilité :	

### Obturateur

---

Marque de l'obturateur :	Modèle de l'obturateur :
Type d'obturateur :	Vitesses :

### Objectif

---

Type d'objectif :	Montage de l'objectif :	Fixe
Marque de l'objectif :	Modèle de l'objectif :	RectilinÃ©aire
Monture d'objectif :	Mode de map :	
Focale :	Ouverture maxi :	8

### Divers

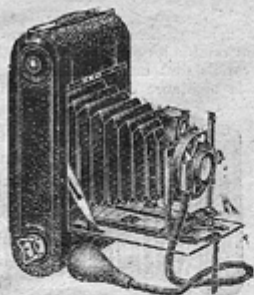
---

Type de pile :		Couleur du soufflet :	
Forme du soufflet :		Décentrement horizontal :	
Décentrement vertical :		Second viseur :	
Type de viseur :			

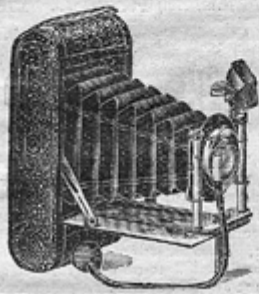
[www.collection-appareils.fr](http://www.collection-appareils.fr)

[www.collection-appareils.fr](http://www.collection-appareils.fr)

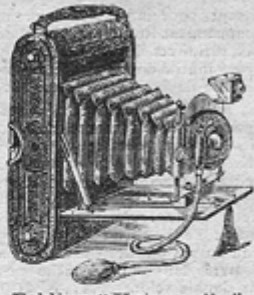
FOLDINGS "UNIVERSELLES"



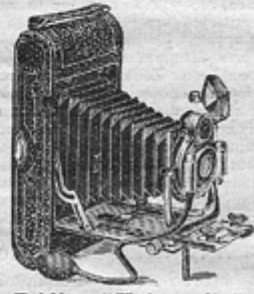
138. Folding "Universelle", pour pellicules 83x105 m/m et plaques 9x12, corps bois noirci gainé bératol, abattant aluminium, ferrures nickelées, soufflet peau, objectif rectiligne périscopique, obturateur à piston pour pose et instantané, fonctionnant au doigt ou à la poire, double décentrement, mise au point sur verre dépoli et par échelle graduée, deux écrous au pas du Congrès, poignée. Dim. 21x11x5 c/m. Poids 750 gr. Livrée avec 3 châssis simples. *Modèle très sérieux malgré son prix peu élevé.*..... 50. »



140. Folding "Universelle", pour plaques 9x12 ou pellicules en bobines 83x105 m/m, corps noyer et aluminium gainé pégamold, soufflet peau, verre dépoli, avant rabattant à support, objectif rectiligne à diaphragmes iris, obturateur fonctionnant au doigt ou à la poire, double décentrement, viseur clair à niveau, double échelle graduée pour la mise au point, écrous au pas du Congrès. Livrée avec 3 châssis métalliques simples. Nous recommandons cette *Folding*, car son prix est extrêmement avantageux, étant données ses nombreuses qualités..... 63. »



144. Folding "Universelle", pour plaques 9x12 ou pellicules 83x105 m/m, dimensions fermée 21x11 c/m sur 55 m/m. Corps acajou et aluminium, gainé maroquin, ferrures nickelées, soufflet peau, glace douce, avant rabattant avec support, objectif rectiligne extra rapide F. 8, diaphragmes iris, obturateur automatique faisant la pose et l'instantané jusqu'à 1/100<sup>e</sup> de seconde, déclenchement au doigt ou à la poire, double décentrement, viseur clair, chariot à coulisse, échelle graduée pour la mise au point, écrous au pas du Congrès. Livrée avec 3 châssis métalliques simples. Modèle perfectionné, de construction irréprochable. *Très avantageux.*..... 85. »

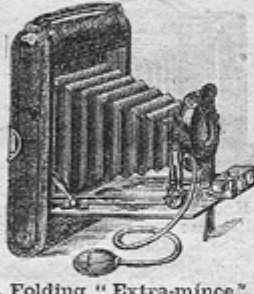


148. Folding "Universelle", pour plaques 9x12 ou pellicules 83x105 m/m, corps acajou et aluminium gainé maroquin, dimensions fermée 21x11 c/m sur 55 m/m, glace douce à capuchon, soufflet peau à double tirage, avant rabattant à support, objectif double rectiligne aplanat extra rapide, obturateur de précision pour pose et instantané jusqu'à 1/100<sup>e</sup> de seconde, fonctionnant au doigt ou à la poire, double décentrement, double échelle

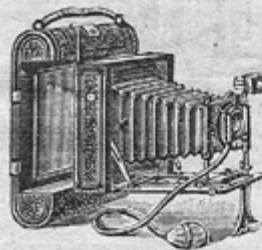
graduée pour la mise au point, écrous au pas du Congrès. Livrée avec 3 châssis métalliques simples. Cette *Folding* ne laisse rien à désirer comme luxe et précision. Nous la garantissons comme donnant des résultats parfaits. 125. »

149. La même, avec anastigmat "Luminor" F. 6, 8, n° 370 (voir page 529). Prix..... 180. »

150. La même, format 6 1/2x9, dimensions fermée 120x82 m/m sur 28 m/m d'épaisseur..... 85. »



151. Folding "Extra-mince" mise au point automatique, pour pellicules en bobines 83x105 m/m. Modèle de grand luxe gainé maroquin objectif rectiligne F. 8 à monture hélicoïdale diaphragmes iris, obturateur fonctionnant au doigt ou à la poire, viseur pliant à niveau, soufflet peau, 2 écrous au pas du Congrès, ferrures nickelées. Cet appareil a ceci de caractéristique, qu'en l'ouvrant, il se met au point automatiquement sur l'infini et est prêt à la prise immédiate d'un cliché. Ce modèle est d'une précision absolue, d'un volume réduit et peut rivaliser avec tous les appareils de fabrication américaine ou anglaise.... 140. »

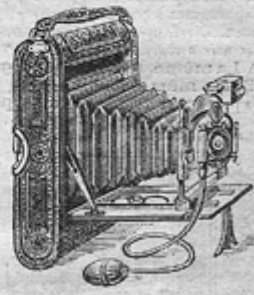


154. Folding "Universelle" pour plaques 9x12 et pellicules 10x12,5, dim. 24x13x50 m/m.

d'épaisseur, corps acajou et aluminium gainé maroquin, ferrures nickelées, soufflet peau à double tirage, objectif rectiligne extra rapide F. 8, à diaphragmes iris, obturateur de précision fonctionnant au doigt ou à la poire, faisant la pose et l'instantané jusqu'à 1/100<sup>e</sup> de seconde, double décentrement. Modèle universel permettant de rendre indépendant l'appareil à plaques, de mettre au point sur verre dépoli pour les poses sur plaques ou sur pellicules, de prendre un cliché sur plaque tout en ayant une bobine de pellicules en cours de pose. L'appareil est muni d'un viseur clair à niveau et de deux écrous au pas du Congrès. Il est livré avec trois châssis métalliques simples. Nous ne saurions trop recommander ce modèle qui renferme toutes les commodités et tous les perfectionnements connus.

Prix..... 145. »

154 A. La même, avec anastigmat "Luminor" F. 6, 8..... 200. »



156. Folding "Universelle", modèle de haute précision pour plaques 9x12 et bobines de pellicules 83x105 m/m. Dimensions fermée 19x10 1/2 c/m sur 45 m/m, corps acajou et aluminium gainé maroquin, ferrures nickelées, soufflet peau, avant rabattant, objectif anastigmat Golex Syntor F. 6, 8, permettant l'instantané à l'ombre, obturateur de précision faisant la pose et l'instantané jusqu'à 1/100<sup>e</sup> de seconde, déclenchement au doigt ou à la poire, double décentrement, échelles graduées pour la mise au point, viseur clair, écrous au pas du Congrès. Livrée avec 3 châssis métalliques simples. Cette *Folding* est ce qu'il se fait de mieux comme construction, mécanisme et optique. C'est le modèle idéal pour cyclistes, sportsmen, officiers et surtout pour dames et jeunes filles..... 200. »

2<sup>me</sup> SÉRIE — APPAREILS STÉRÉOSCOPIQUES A MAIN



158. Jumelle rigide stéréoscopique à magasin, pour 12 plaques format 45x107 c/m, corps en noyer noirci gainé maroquin, ferrures oxydées, objectifs rectilignes Balbreck très fins et lumineux, diaphragmes iris à bielle, double obturateur à guilotine fonctionnant au doigt ou à la poire, faisant la pose et l'instantané à toutes vitesses, déclencheur métallique Antinois, viseur clair à mire, verre dépoli permettant une mise en plaques exacte, mise au point variable de 3 mètres à l'infini, magasin à répétition pour 12 plaques 45x107 avec compteur automatique, écrou au pas du Congrès pour mettre l'appareil sur pied. Cette jumelle est livrée dans un sac en maroquin noir doublé velours à longue courroie, fermeture nickelée. *Très recommandée.*..... 125. »

158 A. La même, avec anastigmat Jarrot F. 6, 3..... 240. »

158 B. La même, format 6x13, objectifs rectilignes Balbreck. Prix..... 150. »



160. "Folding" stéréoscopique 45x107, le plus petit et le plus parfait des appareils similaires, cadre aluminium, gainé maroquin, soufflets cuir à ressorts tendeurs, 2 objectifs anastigmats F. 7, montés sur obturateur de précision à vitesses variables, 3 diaphragmes, mise au point pour distances rapprochées, viseur à réticule protégeant les objectifs quand l'appareil est fermé, écrou au pas du Congrès, verre dépoli à capuchon. Dim. 125x55x25 m/m. Poids 250 gr. Livrée avec 6 châssis et un déclencheur dans un sac maroquin à courroie. *Modèle léger, élégant et d'une précision absolue.*..... 195. »

160 A. La même avec anastigmats "Tessar Zeiss" F. 6, 3, foyer 60 m/m. Prix..... 400. »

161. Châssis métallique supplémentaire simple.. L<sup>m</sup>. 2. »

161 bis. Châssis à rouleaux pour bobines de pellicules 4x5 c/m.. (2 poses simples pour une pose stéréo).. 43.75  
161 ter. Châssis magasin à répétition pour 12 plaques rigides 45x107. 93.75



162. JUMELLE stéréo-panoramique "Luminor" pour plaques 6x13, corps noyer compensé, gainé maroquin fin, ferrures noircies, avant aluminium, objectifs rectilignes de choix dont un monté sur plaque tournante pouvant se placer au centre pour faire du panorama, deux obturateurs de précision donnant jusqu'au 1/150<sup>e</sup> de seconde, foyer variable par crémaillère. échelle graduée, décentrement en hauteur, deux niveaux, viseur transformable à mire, châssis magasin à 12 plaques avec compteur, verre dépoli, déclencheur. Livrée dans un sac cuir doublé velours avec courroie. Cet appareil, de haute précision permet d'obtenir à volonté des vues simples 6x6, des vues stéréoscopiques 6x13 et des vues panoramiques 6x13..... 275. »

162 A. La même, avec objectifs anastigmats "Luminor" F. 6, 8. 400. »

163. La même, format 8x16, avec objectifs rectilignes..... 325. »

163 A. La même, format 8x16, objectifs anastigmats "Luminor". 450. »



164. Jumelle stéréoscopique 45x107 "Luminor" entièrement métallique, corps en acier oxydé et argenté, absolument indégradable sous tous les climats, deux anastigmats, "Luminor" F. 5, merveilleux de finesse et de luminosité, double obturateur de précision à vitesses variables, déclencheur métallique, deux diaphragmes, viseur clair pliant à mire mobile, verre dépoli, châssis magasin à 12 plaques, compteur, volet de sûreté. Cet appareil pèse 780 grammes tout chargé. C'est de tous les appareils le plus précis et le plus parfait. Il est livré dans un sac maroquin doublé velours fermant à clef. Prix..... 420. »

164 bis. Châssis à rouleaux pour bobines de pellicules 4x5 c/m.. (2 poses simples pour une pose stéréo).. 43.75

164 ter. Châssis magasin à répétition pour 12 plaques rigides 45x107. 93.75

166. Châssis de rechange pour les appareils nos 108 à 156. Prix suivant le modèle de l'appareil.

166 bis. Châssis à rouleaux pour bobines de pellicules 4x5 c/m.. (2 poses simples pour une pose stéréo).. 43.75

TOUT CE QUE VOUS POUVEZ DÉSIRER SE TROUVE DANS CE TARIF — CONSULTER LA TABLE DES MATIÈRES