

## Manufrance Luminor folding pour Plaque extra mince

---

Fabricant (si # de la marque) :		Pays de fabrication :	Inconnu
Début de fabrication :	1910	Fin de fabrication :	1911
Rareté :	Rare	Page du McKeown :	-
Type d'appareil :	Chambre		

### Film

---

Type de film :	Plaque	Nombre maxi de vues :	
Format :	9 x 12 cm	Format :	
Format :		Format :	
Avancement :	Non	Position :	-
Rembobinage :	Non	Position :	-

### Exposition

---

Cellule :	Position :
Sensibilité :	

### Obturateur

---

Marque de l'obturateur :	Modèle de l'obturateur :
Type d'obturateur :	Vitesses :

### Objectif

---

Type d'objectif :	Montage de l'objectif :	Fixe
Marque de l'objectif :	Modèle de l'objectif :	Luminor
Monture d'objectif :	Mode de map :	
Focale :	Ouverture maxi :	

### Divers

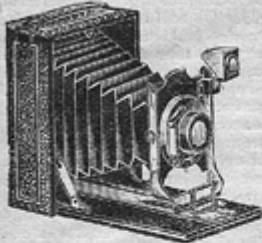
---

Type de pile :		Couleur du soufflet :	
Forme du soufflet :		Décentrement horizontal :	
Décentrement vertical :		Second viseur :	
Type de viseur :			

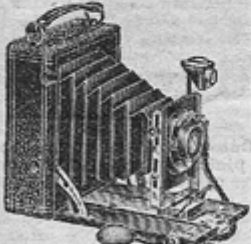
[www.collection-appareils.fr](http://www.collection-appareils.fr)

[www.collection-appareils.fr](http://www.collection-appareils.fr)

3<sup>me</sup> SÉRIE — APPAREILS "FOLDINGS"



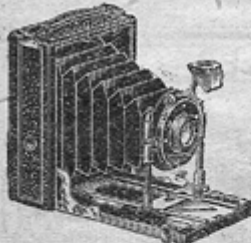
109. Folding "Réclame" pour plaques 9x12, corps bois gainé toile noire, soufflet cuir noir, ferrures nickelées, objectif périscopique à diaphragmes iris, obturateur pour pose et instantané, double décentrement, mise au point à coulisse, viseur pliant, verre dépoli à capuchon, 2 écrous pour pied, dim. 15x11x5 c/m, poids 500 gr., poignée cuir, livrée avec 3 châssis simples. Prix exceptionnel. 21.95



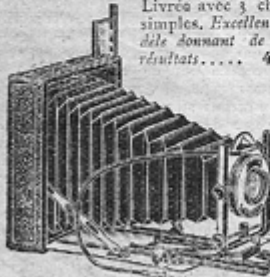
111. "Folding" pour plaques 9x12. Dimensions 15x11 c/m sur 45 m/m. Corps en bois noir verni, gaine pégamoid, ferrures nickelées, soufflet peau, objectif périscopique à diaphragmes iris, obturateur fonctionnant au doigt ou à la poire, double décentrement, mise au point à coulisse sur échelle graduée, viseur clair, double écrou pour pied. Livrée avec 3 châssis simples. Bon modèle très soigné et avantageux. 35. »

112. La même, avec crémaillère pour la mise au point. 38.50

113 A. La même, avec objectif rectiligne extra-rapide, crémaillère et long soufflet à double tirage, deux échelles de mise au point. 48. »

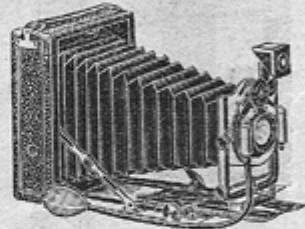


115. "Folding" pour plaques 9x12, corps acajou noirci, gainé cuir, soufflet cuir noir, ferrures nickelées, objectif aplanétique extra rapide F. 8, à diaphragmes iris, obturateur fonctionnant au doigt ou à la poire, donnant le 1/100<sup>e</sup> de seconde, avant aluminium à double décentrement, mise au point à crémaillère, viseur réversible, 2 écrous pour pied, poignée cuir. Dim. 15x11x5 c/m, poids 700 gr. Livrée avec 3 châssis simples. Excellent modèle donnant de bons résultats. 48. »

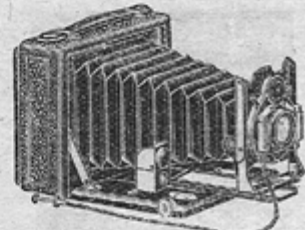


119. "Folding" pour plaques 9x12, modèle extra mince, corps gainé maroquin, abattant aluminium,

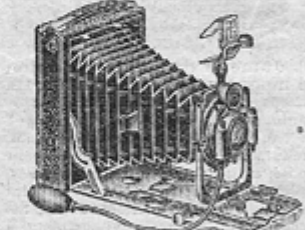
soufflet cuir noir, objectif rectiligne aplanétique extra-rapide monté sur obturateur à vitesses variables, à déclencheur métallique, faisant la pose et l'instantané jusqu'au 100<sup>e</sup> de seconde; décentrement dans les deux sens par vis de rappel, mise au point à crémaillère sur verre dépoli à capuchon, échelle pour les petites distances, viseur clair pliant, poignée cuir, deux écrous au pas du Congrès. Dim. 14x11x3 c/m, poids 600 gr. Livrée avec 5 châssis métalliques simples. 58. »



120. "Folding" pour plaques 9x12, dimensions 11x15 c/m sur 45 m/m d'épaisseur, corps en noyer noirci gainé cuir, avant aluminium, ferrures nickelées, soufflet peau verre doux à capuchon, objectif rectiligne aplanétique F. 8 très fin, obturateur à double piston fonctionnant au doigt ou à la poire, faisant la pose et l'instantané jusqu'à 1/100<sup>e</sup> de seconde, double décentrement à vis de rappel, crémaillère et échelle graduée pour la mise au point, viseur réversible, poignée cuir, deux écrous au pas du Congrès. Livrée avec trois châssis métalliques simples en étui. Modèle d'un fini et d'une élégance irréprochables. 68. »



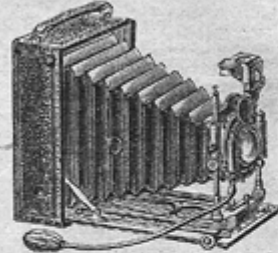
123. "Folding" riche modèle en travers pour plaques 9x12, dimens. 15x12x5 c/m, corps en noyer verni gainé maroquin fin, ferrures nickelées, soufflet cuir, double toile, objectif rectiligne extra rapide F. 8, obturateur de précision à double piston fonctionnant au doigt ou à l'aide d'un déclencheur métallique et faisant la pose et l'instantané jusqu'à 1/100<sup>e</sup> de seconde, double décentrement verre dépoli à capuchon, mise au point par crémaillère sur échelle graduée, viseur réversible, poignée cuir, 2 écrous au pas du congrès. Livrée avec 3 châssis métalliques simples. Malgré son prix très abordable, cette "folding" est irréprochable à tous les points de vue. 85. »



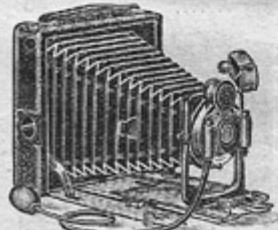
125. "Folding" extra-mince, à double tirage, pour plaques 9x12. Épaisseur 29 m/m, même genre que la précédente, objectif rectiligne de 1<sup>er</sup> choix, monté sur porte-objectif très rigide en aluminium massif, obturateur à double piston, nouveau viseur à double effet. Livrée avec 6 châssis métalliques simples. 120. »

126. La même, avec objectif "Luminor" F. 6,8 n° 370, monté sur obturateur Compound à secteurs. Prix. 180. »

126 A. La même, format 13x18, avec objectif "Luminor" F. 6,8 n° 370 A, monté sur obturateur Compound. C'est ce qui se fait de plus léger et de plus réduit dans ce format. 285. »

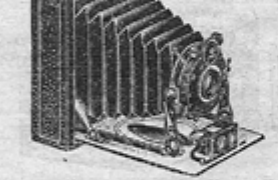


128. "Folding" modèle de luxe et de haute précision, pour plaques 9x12. Corps acajou verni, gaine maroquin, dimens. 15x11 c/m sur 45 m/m, glace douce à capuchon, avant rabattant aluminium, ferrures cuivre nickelé, soufflet peau à double tirage, objectif rectiligne extra-rapide F. 8, à diaphragmes iris, décentrement dans les 2 sens, obturateur pour pose et instantané jusqu'au 1/100<sup>e</sup> de seconde, mise au point à crémaillère, échelle graduée, viseur, 2 écrous au pas du Congrès. Livrée avec 3 châssis métalliques simples en étui. Malgré son prix très abordable, cette "Folding" peut rivaliser avec les appareils des meilleures marques. Il ne se fait rien de mieux dans ce genre. 130. »



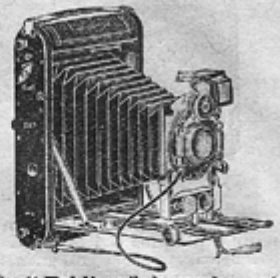
130. "Folding" extra-mince, forme carrée, pour plaques 9x12, avec cadre arrière réversible, permettant de prendre des vues dans les 2 sens, chambre en acajou gainé maroquin, soufflet peau à double tirage avec crémaillère, objectif rectiligne F. 8 à diaphragmes iris, double décentrement, échelle de distances, obturateur à double piston, fonctionnant au doigt ou à la poire, porte-objectif très rigide en aluminium, viseur à niveau, arrière basculant, écrou au pas du Congrès, poignée cuir, verre dépoli à capuchon. Livrée avec 6 châssis métalliques simples. Ce modèle, de fabrication soignée, est universel. C'est un appareil d'une précision absolue. 140. »

131. La même avec objectif anastigmat "Luminor" n° 370. 200. »



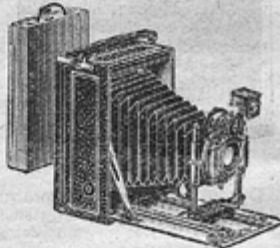
132. Folding "Luminor" pour plaques 9x12, modèle spécial de la Manufacture Française d'Armes et Cycles. Corps acajou, gainé maroquin, soufflet cuir, objectif anastigmat "Luminor" F. 6,8, sur obturateur Compound, donnant le 250<sup>e</sup> de seconde, mise au point héliocoidale pour les petites distances. La mise au point sur l'infini se fait automatiquement en ouvrant l'appareil, viseur clair à niveau, 2 écrous pour pied, poignée cuir. Dimens. 15x11x4 c/m. Poids 750 gr. Livrée avec déclencheur et 6 châssis métalliques simples.

Nous recommandons spécialement ce modèle qui est d'un prix extraordinairement avantageux malgré sa perfection. 150. »

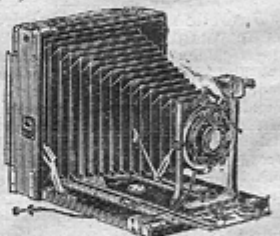


133. "Folding" de poche extra mince à deux obturateurs pour plaques 9x12, corps en aluminium gainé maroquin fin, ferrures nickelées, double tirage à crémaillère, soufflet peau, objectif rapide spécial F. 6,8, monté sur obturateur à double piston et déclencheur métallique donnant 1/100<sup>e</sup> de seconde. Dans l'arrière de l'appareil se trouve un second obturateur de précision à fente réglable pouvant donner jusqu'au 1/2500<sup>e</sup> de seconde et permettant de prendre les instantanés les plus rapides. La mise au point peut se faire sur un verre dépoli à capuchon, à l'aide d'une échelle graduée. Deux écrous au pas du Congrès permettent l'emploi d'un pied. Cette Folding est d'une haute précision et munie des plus récents perfectionnements. Sa forme spéciale et son peu d'épaisseur permettent de la mettre aisément en poche. Elle est livrée avec 6 châssis métalliques simples en pochette. 170. »

133 A. La même, avec anastigmat "Luminor" n° 370. 225. »



134. "Folding" de grand luxe à châssis magasin pour plaques 9x12. Corps métallique, gainé maroquin, soufflet cuir à double tirage, ferrures nickelées, objectif anastigmat "Luminor" F. 6,8 extrêmement fin et lumineux, obturateur "Unicum" à double piston, donnant jusqu'au 1/100<sup>e</sup> de seconde, double décentrement, mise au point à crémaillère par échelle graduée, viseur réversible, châssis magasin en nickel, 6 plaques, avec compteur automatique, 2 écrous pour pied, poignée cuir. Dim. 150x110x65 m/m. Poids 1250 gr. Modèle riche, absolument parfait. 200. »



137. Folding "Tropicale" pour plaques 13x18, modèle spécial pour les pays chauds. Corps en bois de teck verni, soufflet à double tirage en cuir spécial inattaquable par les insectes, verre dépoli sur cadre réversible, objectif double anastigmat F. 6,8, obturateur donnant 1/100<sup>e</sup> de seconde, double décentrement, mise au point à crémaillère, corps arrière basculant, viseur clair, 2 écrous pour pied, poignée cuir. Livrée avec 3 châssis doubles en teck à volet ébonite. Cet appareil peut supporter sans détérioration toutes les influences atmosphériques des climats tropicaux. 350. »

Maisons à PARIS (42, Rue du Louvre), MARSEILLE, BORDEAUX, LILLE, TOULOUSE, NANTES, ROUEN, TOURS, etc.