

Manufrance Luminor jumelle Ã magasin

Fabricant (si # de la marque) :		Pays de fabrication :	Inconnu
Début de fabrication :	1910	Fin de fabrication :	1913
Rareté :	Rare	Page du McKeown :	-
Type d'appareil :	Jumelle		

Film

Type de film :	Plaque	Nombre maxi de vues :	
Format :	9 x 12 cm	Format :	
Format :		Format :	
Avancement :	Non	Position :	-
Rembobinage :	Non	Position :	-

Exposition

Cellule :	Position :
Sensibilité :	

Obturateur

Marque de l'obturateur :	Modèle de l'obturateur :
Type d'obturateur :	Vitesses :

Objectif

Type d'objectif :	Montage de l'objectif :	Fixe
Marque de l'objectif :	Modèle de l'objectif :	Luminor
Monture d'objectif :	Mode de map :	
Focale :	Ouverture maxi :	6

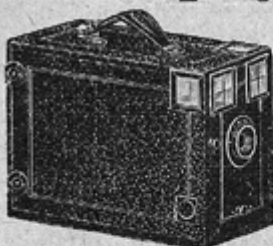
Divers

Type de pile :		Couleur du soufflet :	
Forme du soufflet :		Décentrement horizontal :	
Décentrement vertical :		Second viseur :	
Type de viseur :			

www.collection-appareils.fr

www.collection-appareils.fr

2^{me} SÉRIE — APPAREILS A MAIN — DÉTECTIVES



87. Détective pour débutants, pour 6 plaques 6 1/2x9. Corps bois noir, gainé toile grain fin, ferrures noircies, objectif simple achromatique à diaphragmes iris à manette, obturateur à vitesses variables faisant la pose et l'instantané à 3 vitesses, 6 porte-plaques tôle vernie, escamotage avec compteur, 2 viseurs clairs, 2 écrous au pas du Congrès, poignée cuir. Dimensions 17x14x9 c/m. Cet appareil, malgré son bas prix, est de fabrication soignée. 10. »

87 A. La même pour 12 plaques 6 1/2x9, dim. 19x15x9 1/2, 12.75

89. Détective pour débutants, pour 6 plaques 9x12. Corps en bois dur noir, gainé pégamold grain fin, ferrures nickelées, objectif achromatique rapide, diaphragmes iris, obturateur pour poses ou instantanés, à deux vitesses, 2 viseurs clairs, 2 écrous au pas du Congrès, compteur de plaques, déclanchement à poussoir, escamotage perfectionné, poignée cuir pour porter à la main. Dimens. 21x16x10 c/m. Bon modèle, fabrication soignée. 16.50



91. Détective pour 12 plaques 9x12, modèle sérieux, corps en bois dur noir, ferrures cuivre oxydé, gainage Kérotol façon maroquin, objectif achromatique de 1^{er} choix avec dia-

phragmes iris gradués, obturateur pouvant faire la pose ou l'instantané à 4 vitesses, 12 porte-plaques en tôle d'acier noircie, escamotage très sûr avec compteur, 2 grands viseurs clairs, 2 écrous au pas du Congrès, poignée cuir. Dim. 22x18x11 c/m. Poids 1400 gr. Modèle iris anastigmat. Recommandé. 30. »

91 A. Propulseur et poire pour détective n° 91. 3.25



93. Détective pour 12 plaques 9x12. Modèle perfectionné. Corps noyer gainé Kérotol, ferrures oxydées, objectif rectiligne à diaphragmes iris, monture hélicoïdale pour la mise au point de 2 mètres à l'infini, obturateur à vitesses variables fonctionnant au doigt ou à la poire et faisant la pose et l'instantané, 12 porte-plaques à escamotage indégradable avec compteur automatique, deux viseurs clairs, deux écrous au pas du Congrès, poignée cuir pour porter l'appareil à la main. Modèle sérieux et élégant, fabrication soignée. Prix. 50. »



95. Détective pour 12 plaques 9x12, modèle soigné, corps en noyer noir, gainé pégamold, ferrures cuivre poli ou oxydé, fermeture de sû-

reté à l'arrière, très bon objectif rectiligne, à foyer variable par monture hélicoïdale, diaphragmes iris, obturateur pour pose et instantané à vitesses très variables, fonctionnant au doigt ou à la poire, porte-plaques en tôle d'acier oxydé, escamotage indégradable avec compteur de plaques, 2 viseurs clairs réticulés, 2 écrous au pas du Congrès, poignée cuir pour le transport. Dim. 22x18x11 c/m. Poids 1750 gr. Excellent modèle comme optique et construction. 62. »



97. Détective p^r 12 plaques 9x12, modèle riche, corps noyer gainé maroquin, ferrures oxydées, objectif rectiligne de 1^{er} choix à monture hélicoïdale graduée pour la mise au point à toutes les distances, diaphragmes iris, obturateur de précision fonctionnant au doigt ou à la poire et faisant la pose ou l'instantané à vitesses variables, porte d'arrière mobile, 12 porte-plaques acier oxydé, escamotage infailible avec compteur enregistreur, 2 viseurs clairs à capuchon, 2 niveaux, 2 écrous au pas du Congrès. Dim. 22x19x11 c/m. Modèle riche, élégant et très pratique. 75. »



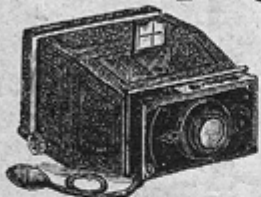
99. Détective modèle de luxe pour 12 plaques 9x12. Corps en

noyer de choix poli et noirci, gainé véritable maroquin à gros grain, ferrures oxydées. Objectif simili anastigmat F. 6, très fin et très lumineux, à monture hélicoïdale pour la mise au point à toutes distances. Obturateur de précision fonctionnant au doigt ou à la poire. Cet obturateur permet la pose ou l'instantané à toutes les vitesses, 2 viseurs clairs, 2 écrous au pas du Congrès, 12 châssis acier oxydé avec escamotage infailible à compicteur enregistreur automatiquement le nombre de plaques posées, porte arrière à fermeture de sûreté, poignée cuir pour porter l'appareil à la main. Modèle très luxueux, de fabrication extra soignée et de haute précision. 95. »



101. Détective de précision pour 12 plaques 9x12. Corps en vieux noyer très sec, gainé maroquin, ferrures oxydées à biseaux cuivre, objectif anastigmat "Luminor" F: 6, à 6 lentilles, remarquable par sa finesse et sa luminosité, monture hélicoïdale avec graduations pour opérer à toutes distances, diaphragmes iris, obturateur de précision fonctionnant au doigt ou à la poire, pour pose et instantané à toutes vitesses; devant ouvrant, se décentrant dans les deux sens, fond mobile à coulisse pour le déchargement de l'appareil, escamotage breveté avec compteur enregistreur, 2 niveaux, 2 écrous, 2 viseurs à capuchon permettant d'opérer par le côté à l'insu du modèle, poignée cuir pour le transport. L'objectif "Luminor" monté sur l'appareil, peut s'enlever à volonté et s'employer sur une chambre noire quelconque. Cette détective est munie de tous les perfectionnements et est absolument parfaite comme optique et construction. Il ne se fait rien de mieux dans ce genre. 150. »

2^{me} SÉRIE — APPAREILS A MAIN — JUMELLES



106. Jumelle modèle "Populaire" pour plaques 9x12, corps en noyer gainé véritable maroquin, ferrures cuivre oxydé, verre dépoli monté sur cadre mobile, objectif achromatique rapide, diaphragmes iris, obturateur à vitesses variables, déclanchement au doigt ou à la poire, viseur pliant, 2 écrous au pas du Congrès, 6 châssis métalliques simples. Malgré son extrême bon marché et sa simplicité, ce modèle donne d'excellents résultats. Recommandé. 25. »



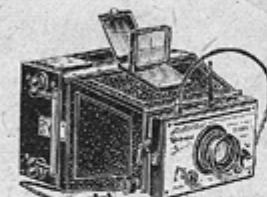
107. Jumelle modèle "Populaire" pour plaques 9x12, même genre que la précédente, mais de construction plus soignée, objectif rectiligne

à mise au point par monture hélicoïdale, obturateur très précis pour pose ou instantané à diverses vitesses, fonctionnant au doigt ou à la poire, 2 niveaux, verre dépoli à capuchon pour la mise au point, viseur pliant. Cette jumelle est livrée avec 6 châssis métalliques. Elle donne d'excellents résultats et son prix est des plus avantageux. 60. »



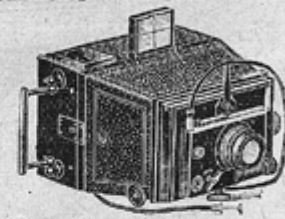
112. Jumelle de précision à magasin pour 12 plaques 9x12. Corps noyer extra gainé maroquin à gros grain, ferrures oxydées, objectif rectiligne aplanétique extra rapide à diaphragmes iris, obturateur "Union" à vitesses variables jusqu'à 1/100^e de seconde, déclanchement au doigt ou à la poire, mise au point par échelle graduée, viseur pliant à mire, 2 écrous pour mettre l'appareil sur pied, châssis magasin garni de 12 porte-plaques 9x12, escamotage infailible avec compteur et verrou de sûreté, poignée métal pour porter l'appareil. Livrée en étui cuir noir à courroie. Cette jumelle est d'un aspect riche et d'un fini irréprochable. Nous la recommandons vivement à tous les amateurs sérieux. 140. »

112 A. La même, avec objectif double anastigmat "Luminor" F. 6, très fin et très lumineux. Recommandé. Prix. 200. »



114. Jumelle de haute précision à magasin, pour plaques 9x12. Corps noyer 1^{er} choix gainé maroquin, objectif anastigmat "Luminor" F: 6, monté sur avant aluminium, obturateur à frein pneumatique pour pose et instantané à toutes vitesses, déclancheur métallique, mise au point par pignon à crémaillère, double décentrement de l'avant, viseur pliant à miroir double effet, 2 écrous, 2 niveaux, verre dépoli, châssis magasin de précision à 12 plaques avec compteur automatique, poignée métallique. Livrée en sac à courroie. L'objectif peut se dévisser pour s'employer sur une autre chambre. Cet appareil est absolument hors ligne sous tous les rapports et peut rivaliser avec les jumelles des marques les plus renommées. 260. »

114 A. La même, sans décentrement, viseur simple effet, objectif simili anastigmat Duplouch, construction très soignée. 200. »



116. Jumelle de grand luxe et de haute précision "Luminor", avec magasin pour 12 plaques 9x12, corps de construction très robuste en noyer compensé gainé phoque noir à grain fin, objectif double anastigmat "Luminor" F 6, monté sur obturateur Decaux véritable, à frein à air, pour pose et instantané jusqu'à 1/250^e de seconde, foyer variable par crémaillère et échelle de distances, décentrement dans les deux sens par vis micrométriques de rappel avec réglages gradués, viseur pliant à mire, deux écrous au pas du Congrès, cadre à verre dépoli, châssis magasin de précision avec compteur enregistreur pour 12 plaques, poignée métallique, propulseur. L'objectif peut se dévisser pour être employé sur une autre chambre. Livrée en sac cuir doublé velours avec longue courroie. Il ne se fait rien de mieux que cette jumelle qui peut rivaliser, comme optique, construction et réglage avec les appareils les plus réputés. Prix. 360. »

116 A. La même, avec anastigmat "Testar Zeiss". 410. »