

Manufrance Luminor jumelle Ã magasin de luxe

Fabricant (si # de la marque) :		Pays de fabrication :	Inconnu
Début de fabrication :	1913	Fin de fabrication :	1913
Rareté :	Rare	Page du McKeown :	-
Type d'appareil :	Jumelle		

Film

Type de film :	Plaque	Nombre maxi de vues :	
Format :	9 x 12 cm	Format :	
Format :		Format :	
Avancement :	Non	Position :	-
Rembobinage :	Non	Position :	-

Exposition

Cellule :	Position :
Sensibilité :	

Obturateur

Marque de l'obturateur :	Modèle de l'obturateur :
Type d'obturateur :	Vitesses :

Objectif

Type d'objectif :	Montage de l'objectif :	Fixe
Marque de l'objectif :	Modèle de l'objectif :	Luminor
Monture d'objectif :	Mode de map :	
Focale :	Ouverture maxi :	6

Divers

Type de pile :		Couleur du soufflet :	
Forme du soufflet :		Décentrement horizontal :	
Décentrement vertical :		Second viseur :	
Type de viseur :			

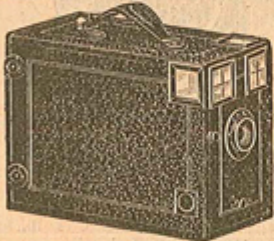
www.collection-appareils.fr

www.collection-appareils.fr

2^{me} SÉRIE — APPAREILS A MAIN — DÉTECTIVES

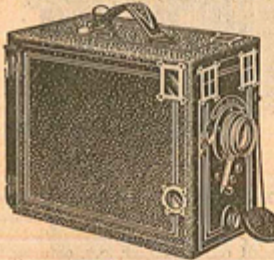


DÉTECTIVES POUR DÉBUTANTS



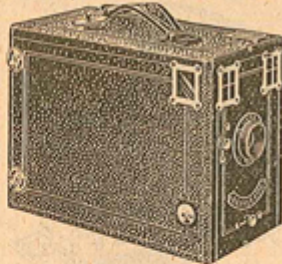
87. Détective pour débutants, pour 6 plaques 6 1/2x9. Corps bois noirci, gainé toile grain fin, ferrures noircies, objectif simple achromatique à diaphragmes iris, obturateur faisant la pose ou l'instantané, 6 porte-plaques tôle vernie, 2 viseurs clairs, 2 écrous au pas du Congrès, poignée cuir. Dim. 17x14x9 c/m. Poids 545 grs. 9.75

87 A. Même modèle, pour 12 plaques 6 1/2x9, dim. 19x5x9 c/m. Poids 670 grs. 11.50



80. Détective pour débutants, pour 6 plaques 9x12. Corps en bois dur noirci, gainé pégamoid grain fin, ferrures nickelées, objectif achromatique rapide, diaphragmes iris, obturateur pour poses ou instantanés, à vitesses variables, 2 viseurs, 2 écrous au pas du Congrès, compteur de plaques, déclanchement à poussoir, escamotage perfectionné, poignée cuir. Dim. 21x16x10 c/m. Poids 670 grs. 16. »

ses variables, 2 viseurs, 2 écrous au pas du Congrès, compteur de plaques, déclanchement à poussoir, escamotage perfectionné, poignée cuir. Dim. 21x16x10 c/m. Poids 670 grs. 16. »

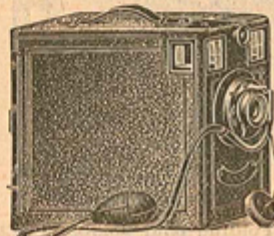


90. Détective pour 12 plaques 9x12. Corps noyer gainé Kératol, ferrures oxydées, objectif achromatique de 1^{er} choix à diaphragmes iris, obturateur à vitesses variables, avec déclanchement faisant la pose et l'instantané, escamotage avec compteur, bonnettes d'approche pour petites distances, 2 viseurs, 2 écrous au pas du Congrès, poignée cuir. Dim. 22x18x11 c/m. Poids 1150 grs. 25. »

90 A. Même modèle, avec objectif rectiligne rapide et obturateur gradué jusqu'à 1/100^e de seconde (représenté par la gravure). Exceptionnel. 30. »

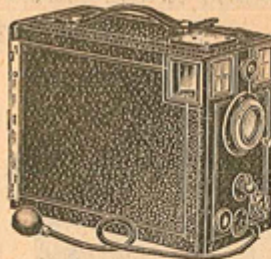
92. Propulseur métallique pour détective 91 et 91 A. 1.90

DÉTECTIVES POUR AMATEURS



93. Détective pour 12 plaques 9x12. Corps noyer gainé Kératol, ferrures oxydées, objectif rectiligne F. 8, à diaphragmes iris, monture hélicoïdale pour la mise au point de 3 mètres à l'infini, bouchon cuir, obturateur "Omnium", déclanchant au doigt ou au déclancheur métallique, faisant la pose ou l'instantané, 12 porte-plaques à escamotage avec compteur automatique, 2 viseurs, 2 écrous au pas du Congrès,

poignée cuir. Dim. 22x18x11 c/m. Poids 1 k. 430. Livrée avec instructions. 50. »



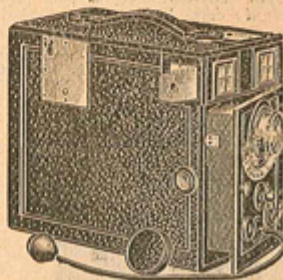
95. Détective pour 12 plaques 9x12, modèle soigné, corps en noyer noirci, gainé pégamoid, ferrures cuivre poli ou oxydé, fermeture de sûreté à l'arrière, très bon objectif rectiligne, à foyer variable par monture hélicoïdale, diaphragmes iris, obturateur pour pose et instantané à vitesses très variables, fonctionnant au doigt ou à la poire, porte-plaques en tôle d'acier oxydé, escamotage indéterminable avec compteur de plaques, 2 viseurs clairs réticulés, 2 écrous au pas du Congrès, poignée cuir pour le transport. Dim. 22x18x11 c/m. Poids 1750 grs. 60. »



97. Détective p^r 12 plaques 9x12, modèle riche, corps noyer gainé maroquin, ferrures nickelées ou oxydées, objectif rectiligne de 1^{er} choix à monture hélicoïdale graduée pour la mise au point à toutes les distances, diaphragmes iris, obturateur de précision fonctionnant au doigt ou à la poire et faisant la pose ou l'instantané à vitesses variables, porte d'arrière mobile, 12 porte-plaques acier oxydé, escamotage infailible avec compteur enregistreur, 2 viseurs clairs à capuchon, 2 niveaux, 2 écrous au pas du Congrès. Dim. 22x19x11 c/m. Poids 2 k. 100. 72. »



99. Détective modèle de luxe pour 12 plaques 9x12. Corps en noyer noirci, gainé véritable maroquin à gros grain, ferrures oxydées, objectif simili-anastigmat F. 6,8 très fin et très lumineux, à monture hélicoïdale pour la mise au point, obturateur de précision fonctionnant au doigt ou à la poire, permet la pose ou l'instantané à toutes vitesses, 2 viseurs, 2 écrous au pas du Congrès, 12 châssis-acier oxydé avec escamotage infailible à compteur, porte arrière à fermeture de sûreté, poignée. Dim. 22x19x11 c/m. Poids 1 k. 840. 93. »



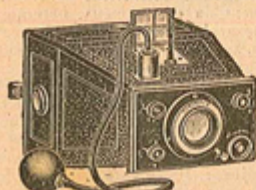
101. Détective de précision pour 12 plaques 9x12. Corps en vieux noyer gainé maroquin, ferrures oxydées, objectif "Luminor" F. 6, monture hélicoïdale pour opérer à toutes distances, diaphragmes iris, obturateur de précision fonctionnant au doigt ou à la poire, pour pose ou instantané à toutes vitesses, devant ouvrant, se décentrant dans les deux sens, fond mobile à coulisse pour le déchargement de l'appareil, escamotage avec compteur, 2 niveaux, 2 écrous, 2 viseurs à capuchon. L'objectif "Luminor" peut s'enlever à volonté et s'employer sur une autre chambre. Dim. 22x19 1/4 x 11 c/m. Poids 2 kilogs. Prix. 150. »

2^{me} SÉRIE — APPAREILS A MAIN — JUMELLES

JUMELLES A CHÂSSIS SIMPLES



103. Jumelle modèle "Populaire" pour plaques 9x12, corps en noyer gainé véritable maroquin, ferrures cuivre oxydé, verre dépoli monté sur cadre mobile, objectif achromatique rapide, diaphragmes iris, obturateur à vitesses variables, déclanchement au doigt ou à la poire, viseur pliant, 2 écrous au pas du Congrès, 6 châssis métalliques simples. Poids 1 k. 240. Prix. 25. »

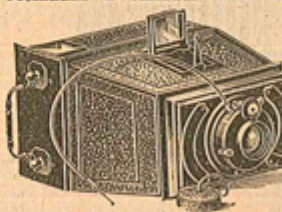


107. Jumelle modèle "Populaire" pour plaques 9x12, même genre que la précédente, mais de construc-

tion plus soignée, objectif rectiligne à mise au point par monture hélicoïdale, obturateur pour pose ou instantané à diverses vitesses, fonctionnant au doigt ou à la poire, 2 niveaux, verre dépoli, viseur pliant. Livrée avec 6 châssis métalliques simples. Poids 1 k. 420. 60. »

110. Bonnettes d'approche pour jumelles n^o 103 et 107, permettant d'opérer à 1, 3 et 5 mètres. Le jeu de 3 en étui cuir. 5.25

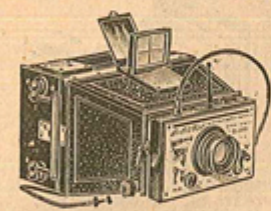
JUMELLES A CHÂSSIS MAGASIN



112. Jumelle de précision à magasin pour 12 plaques 9x12. Corps noyer extra gainé maroquin à gros grain, ferrures oxydées, objectif rectiligne aplanétique extra rapide à diaphragmes iris, obturateur de précision "Iso" à secteurs, pour pose ou instantané, vitesses variables jusqu'à 1/100^e de seconde, mise au point par monture hélicoïdale, verre dépoli sur cadre mobile, viseur pliant à mire, 2 écrous pour pied, châssis magasin garni

de 12 porte-plaques 9x12, escamotage infailible avec compteur et verrou de sûreté, poignée métal. Livrée en cuir noir à courroie. Poids total 2 k. 530. Prix. 140. »

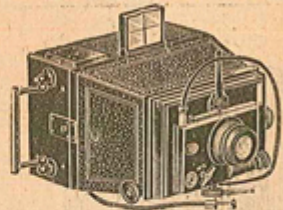
112 bis. Même modèle, avec double anastigmat "Luminor" F. 6. 205. »



114. Jumelle de haute précision à magasin, pour plaques 9x12. Corps noyer 1^{er} choix, gainé maroquin, objectif anastigmat "Luminor" F. 6, monté sur avant aluminium, obturateur à frein pneumatique pour pose et instantané à toutes vitesses, déclancheur métallique, mise au point par pignon à crémaillère, double décentrement de l'avant, viseur pliant à miroir double effet, 2 écrous, 2 niveaux, verre dépoli, châssis magasin de précision à 12 plaques avec compteur automatique, poignée métallique. Livrée en sac à courroie. L'objectif peut se dévisser pour s'employer sur une autre chambre. Poids 2 k. 460. 260. »

115. Même modèle, sans décentrement,

viseur simple effet, objectif simili-anastigmat Duplouch. 195. »



116. Jumelle de grand luxe et de haute précision "Luminor", avec magasin pour 12 plaques 9x12, corps en noyer compensé gainé phoque noir à grain fin, objectif double anastigmat "Luminor" F. 6, monté sur obturateur Decaux véritable, à frein à air, pour pose et instantané jusqu'à 1/250^e de seconde, foyer variable par crémaillère et échelle de distances, décentrement dans les deux sens par vis micrométriques, réglages gradués, viseur pliant, deux écrous au pas du Congrès, cadre à verre dépoli, châssis-magasin de précision avec compteur enregistreur pour 12 plaques, poignée métallique, propulseur. L'objectif peut se dévisser pour être employé sur une autre chambre. Livrée en sac à courroie, double velours. Poids 2 kgs 350. 350. »

116 bis. Même modèle, avec anastigmat "Tessar Zeiss". 410. »

TOUT CE QUE VOUS POUVEZ DÉSIRER SE TROUVE DANS CE TARIF — CONSULTER LA TABLE DES MATIÈRES